



Nes[®]

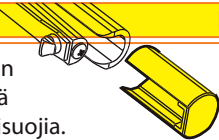
The Thread Repair Experts

NES sisäkierteen puhdistus- ja korjaustyökalu korvaa lukemattomat kierretapit!

- Nopeasti säädettävissä kaikille kierteen halkaisijoille ja nousuille.
- Soveltuu kaikille kierretyypeille, tuumaisille, metrisille, oikean- ja vasenkätsille kierteille ja kaikille nousuille
- Suurin hyöty verrattuna kierretappeihin on, että puhdistuksen ja korjauksen voi aloittaa mistä tahansa kierteen kohdasta, usein kierre on vahingoittunut kierteen päästä.
- Karkaistusta teräksestä (862RC) tehdyt terät ohjautuvat olemassa olevaan kierteeseen korjaten ja puhdistaan vaurioituneen kohdan kierteesestä.
- Ei tarvetta esimitäukselle.

HUOMAA!

Alumiiniin ja muiden pehmeiden metallien kanssa muista käyttää mukana tulleita keltaisia muovisuojia.



- Säädä terän voimaa korjatessasi kierrettä.
- Kiristä työkaluja käsin.
- Älä käytä jatkovartta työstäessäsi kierrettä.
- Huolehdi terän voitelusta työkalua käytettäessä.
- Säilytä kaikki osat öljytynä.

U.S Pat No. 6544127 patented in other countries

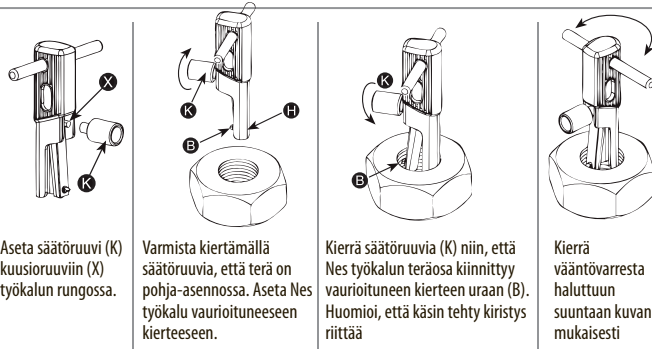
Made in Israel | website: www.nes.co.il

Sisäkierresarja 1036

Säädettävä sisäkierteen puhdistus- ja korjaustyökalu

ET0411a

Ohjeet:

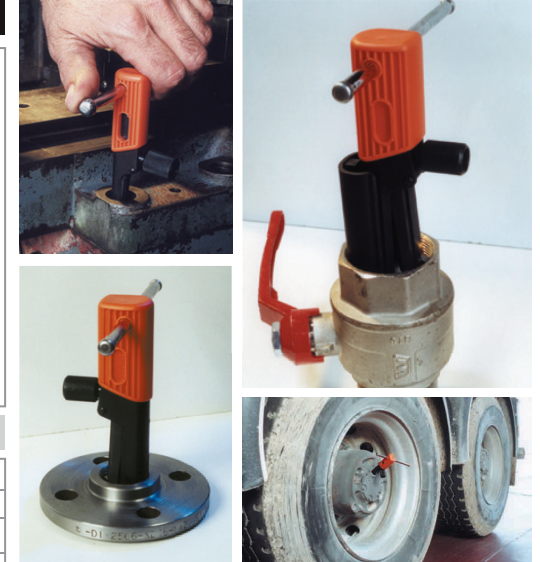


Sarjan osat:

Malli	Tuotenumero	koko		
		Tuuma	mm	Putki
Nes24	07240	7/8" – 1 1/4"	22- 32	1/2" – 7/8"
Nes25	07251	1 1/4" – 1 3/4"	32 - 44	7/8" – 1 3/8"
Sleeve	07259	2 1/8" asti	54 asti	1 3/4" asti
Sleeve (use with RK26)	07269	2 5/8" asti	68 asti	2 1/4" asti

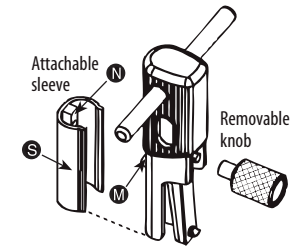
Vaihtoterät:

Malli	Tuotenumero			
RK 24 60° F	07246	Black	Sisältyy sarjaan	
RK 25 60° C	07256			
RK 26 60° C	07266			
RK 24 60° C	07248			Pienemmille kuin 10 TPI tai 2.5 mm kiertelle
RK 25 60° F	07258	ISO, UN, UNC, UNF, NPT		
RK 26 60° F	07268			Pienemmille kuin 14 TPI tai 1.75 mm kiertelle
RK 24 55° F	07245	Orange		
RK 24 55° C	07242			Suuremmille kuin 10 TPI tai 2.5 mm kiertelle
RK 25 55° C	07255			
RK 25 55° F	07252			Pienemmille kuin 14 TPI tai 1.75 mm kiertelle
RK 26 55° C	07265			
RK 26 55° F	07262			Pienemmille kuin 14 TPI tai 1.75 mm kiertelle



Kiinnitettävä suoja

- Aseta suoja työkalun runkoa vasten kuvan (S) mukaisesti.
- Aseta suoja kuvassa olevan katkoviivan mukaisesti, näin pultin pää osuu oikeaan kohtaan.
- Huomaa, että suojan asennus onnistuu käsin.



Terän vaihto:

- Ruuvaa ruuvia auki (teräosan päässä) kunnes saat poistettua vanhan terän.
- Aseta uusi terä paikalleen ja kiristä.

