



Nes®

The Thread Repair Experts

NES sisäkierteen puhdistus- ja korjaustyökalu korvaa lukemattomat kierretapit!

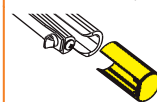
- Nopeasti säädettävissä kaikille kierteen halkaisijoille ja nousuille.
- Soveltuu kaikille kierretyypeille, tuumaisille, metrisille, oikean- ja vasenkäisille kiertelille ja kaikille nousuille
- Suurin hyöty verrattuna kierretappeihin on se, että puhdistuksen ja korjauksen voi aloittaa mistä tahansa kierteen kohdasta, usein kierre on vahingoittunut kierteen päästä.
- Karkaistusta teräksestä (862RC) tehdyt terät ohjautuvat olemassa olevaan kierteeseen korjaten ja puhdistaan vaurioituneen osan kierteastä.
- Ei tarvetta esimitäukselle.

HUOMIO!

- Säädä terän voimaa korjatessa kiertettä.
- Kiristä työkaluja käsin.
- Älä käydä jatkovartta työstäessäsi kierrettä.
- Huolehdi terän voitelusta työkalua käytettäessä.
- Säilytä kaikki osat öljyittynä.

HUOMAA!

Alumiinin ja muiden pehmeiden metallien kanssa muista käyttää mukana tulleita keltaisia muovisuojia.



U.S Pat No. 6544127 5060330 patented in other countries
Made in Israel | website: www.nes.co.il

Yhdistelmäsarja 1017

Ulko- ja sisäkierteen puhdistus- ja korjaussarja

Sisäkierteen korjaus ja puhdistus



Sisäkierresarjan osat:

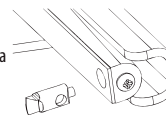
Malli	Tuotenumero	Range		
		Tuuma	mm	Putki
Nes21	07210	5/16" - 7/16"	8 - 12	1/8" - 3/16"
Nes22	07220	1/2" - 5/8"	12 - 16	1/4" - 3/8"
Nes23	07230	11/16" - 13/16"	16 - 20	3/8" - 1/2"

Sisäkierresarjan vaihtoterät:

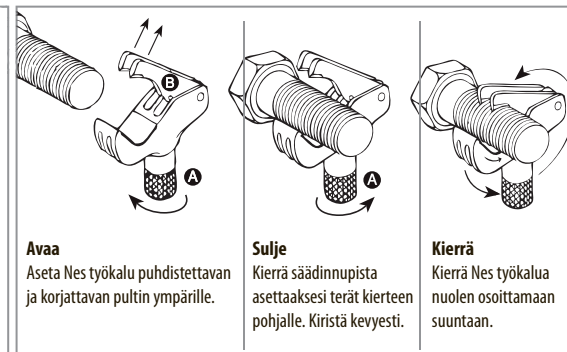
Malli	Tuotenumero	ISO, UN, UNC, UNF, NPT	Black	Sisältyy sarjaan
RK21 60°	07216			
RK22 60°	07226			
RK23 60°	07236			
RK21 55°	07215			
RK22 55°	07225	BSW, BSF, BSP	Orange	
RK23 55°	07235			

Terän vaihto - sisäkierre:

- Ruuvaa ruuvia auki (teräosan päässä) kunnes saat poistettua vanhan terän.
- Aseta uusi terä paikalleen ja kiristä.



Ulkokierteen korjaus ja puhdistus



Ulkokierresarjan osat:

Malli	Tuotenumero	Range		
		Tuuma	mm	Putki
Nes 1A	06001	5/32" - 11/16"	4 - 18	UPTO 7/16"

Ulkokierresarjan - varaterät:

Malli	Tuotenumero	ISO, UN, UNC, UNF, NPT	Sisältyy sarjaan
RK1 60°	00010		
RK1 55°	00020	BSW, BSF, BSP	

Terän vaihto - ulkokierre:

- Irrota jousisokka (C).
- Teriä (C) kunnes sokka on kokonaan näkyvässä (D).
- Vaihda terät, laske ne paikoilleen ja aseta jousisokka paikoilleen (C).

