



EAN:	4013288003775	Size:	181x26x26 mm
Part number:	05022805001	Weight:	37 g
Article number:	352	Country of origin:	CZ
		Customs tariff number:	82054000

- Sexkantsskruvmejsel med kula
- Flerkomponents Kraftform-grepp för snabb och ergonomisk skruvning
- Med verktygsväljare Take it easy: Färgkodning enligt profiler och storleksstämpel
- Med sexkantssklinga och kula för säkert arbete även i svåra monteringslägen
- Weras Black Point-spetsar ger precis passform och optimerat korrosionsskydd

Högkvalitativ Kraftform Plus skruvmejsel. Flerkomponents Kraftform-grepp, för snabbt och skonsamt arbete. Kraftform Plus: Hårda greppzoner för hög arbetshastighet, medan mjuka greppzoner garanterar hög momentöverföring. På grund av den sfäriska fattningsprofilen går det att luta verktygsaxeln gentemot skruvaxeln, så att man kan skruva "runt hörnet". Verktygsväljare Take it easy med färgkodning enligt profil och storleksstämpel - för enkelt och snabbt val av rätt verktyg. Det sexkantiga rullstoppet hindrar verktyget från att rulla iväg.


Web link
<https://www.wera.de/se/05022805001>

Wera - 352

05022805001 - 4013288003775

Wera Werkzeuge GmbH

Korzter Straße 21-25

D-42349 Wuppertal

Tel: +49 (0)2 02 / 40 45-0

E-Mail: info@wera.de

Kulhuvud



Kraftform Plus skruvmejsel - gripbar ergonomi. Skonar händer och armar - även vid intensivt arbete. I kombination med ytterligare tekniska och praktiska produktfördelar, som Lasertip-spetsen för en säker passning i skruven, är Kraftform-skruvmejslar det perfekta valet när det gäller manuell skruvning.



På grund av den sfäriska fattningsprofilen går det att luta verktygsaxeln gentemot skruvaxeln, så att man kan skruva "runt hörnet".

Kraftform



Grundtanken bakom Kraftform-greppets ursprungliga form - handen ska diktera handtagets form - har hittills visat sig vara korrekt. Redan på 1960-talet utvecklade Wera ett skruvmejselgrepp anpassat till formen hos den mänskliga handen, i samarbete med det globalt erkända Fraunhofer-Institut für Arbeitswirtschaft und Organisation. Efter ett långt utvecklingsarbete introducerades Wera Kraftform-handtaget på marknaden 1968. Sedan dess har produkten optimerats med stöd av ny teknik, men den har behållit sin beprövade formen, för den mänskliga handen har inte heller förändrats mycket sedan dess.

Snabb omtagning



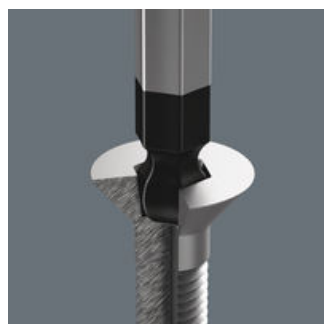
De hårda materialen som används i greppet garanterar snabb hantering utan risk att materialet "klibbar" mot huden. De mjukare "glidsäkra" zoner tillåter överföring av stora moment.

Stor kontaktyta



Den stora kontaktytan - med extra hög friktion i de mjuka zonerna - ger hög momentöverföring, utan tryckpunkter mot handen orsakade av hårda kanter.

Wera Black Point-spetsar



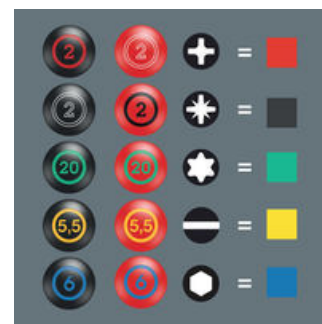
Weras Black Point-spetsar och en avancerad härdningsprocess garanterar hög livslängd hos spetsarna, utmärkt korrosionsskydd och precis passning.

Rullstopp



Det sexkantiga rullstoppet hindrar verktyget från att rulla iväg på arbetsplatsen. Inget mer krypande på golvet efter borttappade verktyg.

Verktygväljare Take it easy



Skruvmejsel Take it easy: Färgkodning enligt profiler och storleksstämpel.

Web link

<https://www.wera.de/se/05022805001>

Wera - 352

05022805001 - 4013288003775

Wera Werkzeuge GmbH






Korzter Straße 21-25

D-42349 Wuppertal

Tel: +49 (0)2 02 / 40 45-0

E-Mail: info@wera.de

Further versions in this product family:

					
	mm	inch	mm	mm	inch
05022795001	1,5	-	60	70	2 3/8"
05022800001	2,0	-	100	70	4"
05138070001	2,5	-	100	81	4"
05022805001	3,0	-	100	81	4"
05022810001	4,0	-	100	98	4"
05022815001	5,0	-	100	105	4"
05022820001	6,0	-	125	105	5"
05022825001	8,0	-	150	112	6"
05022830001	10,0	-	150	112	6"
05022835001 ¹⁾	12,0	-	150	117	6"
05022905001	-	5/32"	100	98	4"
05022910001	-	3/16"	100	105	4"
05022920001	-	1/4"	125	105	5"

1) Kraftform-grepp, enkomponent

Web link

<https://www.wera.de/se/05022805001>

Wera - 352

05022805001 - 4013288003775

Wera Werkzeuge GmbH

Korzter Straße 21-25

D-42349 Wuppertal

Tel: +49 (0)2 02 / 40 45-0

E-Mail: info@wera.de