



<b>EAN:</b>	4013288193773	<b>Size:</b>	320x50x50 mm
<b>Part number:</b>	05075651001	<b>Weight:</b>	554 g
<b>Article number:</b>	Click-Torque X 1	<b>Country of origin:</b>	TW
		<b>Customs tariff number:</b>	82041100

- Med hållare för utbytbara insatsverktyg 9 x12 mm.
- Enkel inställning och säkring av önskat momentvärde, med hör- och kännbart klick vid uppnått skalvärde
- Väl doserad kraft: När det inställda värdet uppnåtts utlöses momentnyckeln hörbart och kännbart
- Mätområde: 2,5-25 Nm, precision  $\pm 4$  % enligt DIN EN ISO 6789-1: 2017-07
- Ergonomiskt 2-komponentshandtag för höger- och vänsteråtdragning

Klickmomentnyckel i typiskt Wera-utförande. Mycket robust konstruktion med hög noggrannhet enligt DIN EN ISO 6789-1: 2017-07. Enkel inställning och fixering av det förutbestämde värdet. Den hörbara och taktila knäppningen när skalvärdena uppnås underlättar också säker inställning av det önskade momentvärdet. Den robusta utlösningmekaniken ger en tydligt hörbar och taktill signal när inställt moment uppnås. För höger- och vänsteråtdragning och med insatsfyrkant 9 x 12 mm för motsvarande insatsverktyg.

**Web link**

<https://www.wera.de/se/05075651001>

Wera - Click-Torque X 1  
05075651001 - 4013288193773

Wera Werkzeuge GmbH  
Korzertor Straße 21-25  
D-42349 Wuppertal  
Tel: +49 (0)2 02 / 40 45-0  
E-Mail: [info@wera.de](mailto:info@wera.de)

## Serien Click-Torque momentnycklar



Vi ville göra arbete med momentnycklar enkelt och precist. Därför har vi utvecklat momentnyckeln Click-Torque. Genom möjligheten att helt enkelt ställa in och spara börvärdet och den robusta konstruktionen är dessa momentnycklar det perfekta verktyget för all skruvdragning som kräver momentstyrd åtdragning (momentsnycklar) respektive åtdragning och lossning (momentnycklar för insatsverktyg) av skruvförbandet.

## Fattning 9 x 12 mm



Med hållare för utbytbara insatsverktyg 9 x 12 mm.

## Noggrann



Precisionen är ± 4 % enligt DIN EN ISO 6789-1:2017-07.

## Enkelt och säkert



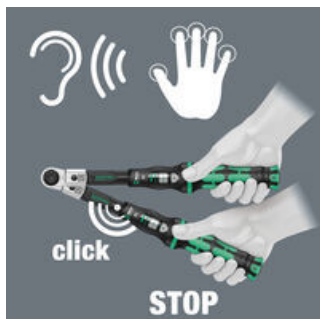
Enkel justering och inställning av önskat momentvärde - avläsbart på huvud- och finskala.

## Enkel inställning



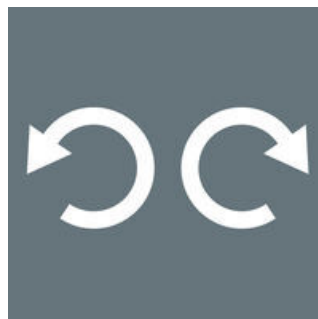
Med hör- och kännbart klick vid uppnått skalvärde.

## Utlösningsmekanism



När det inställda momentvärdet har uppnåtts utlöses en hör- och kännbar mekanism.

## För höger- och vänsteråtdragning



Click-Torque-momentnyckeln för insatsverktyg är avsedd för höger- och vänsteråtdragning.

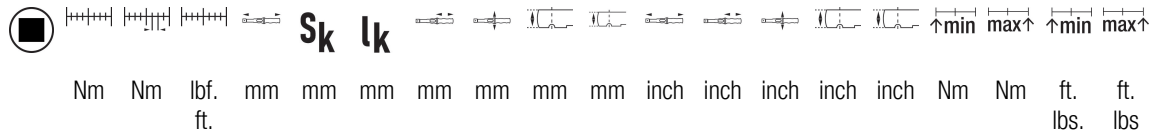
## Web link

<https://www.wera.de/se/05075651001>

Wera - Click-Torque X 1  
05075651001 - 4013288193773

Wera Werkzeuge GmbH  
Korzter Straße 21-25  
D-42349 Wuppertal  
Tel: +49 (0)2 02 / 40 45-0  
E-Mail: [info@wera.de](mailto:info@wera.de)

Further versions in this product family:



05075651001 <sup>1)</sup>	9x1 2	2.5- 25	0,10 8	1-1	292	17,5	240, 0	121	42	24	20	11 9 /64"	4 49 /64"	1 21 /32"	15/1 6"	25/3 2"	2,5	25,0	1,0	18,0
---------------------------	----------	------------	-----------	-----	-----	------	-----------	-----	----	----	----	--------------	--------------	--------------	------------	------------	-----	------	-----	------

1) S<sub>k</sub> = mått verktygshuvud till vridpunkt; l<sub>k</sub> = avstånd mellan kraftansättningspunkt och testanordningens axel

Web link  
<https://www.wera.de/se/05075651001>

Wera - Click-Torque X 1  
 05075651001 - 4013288193773

Wera Werkzeuge GmbH  
 Korzter Straße 21-25  
 D-42349 Wuppertal  
 Tel: +49 (0)2 02 / 40 45-0  
 E-Mail: info@wera.de