



| | | | |
|------------------------|-----------------|-------------------------------|---------------|
| EAN: | 4013288032294 | Size: | 250x200x50 mm |
| Part number: | 05118154001 | Weight: | 362 g |
| Article number: | 2067/6 TORX® B0 | Country of origin: | CZ |
| | | Customs tariff number: | 82054000 |

- Kraftform Micro-skruvmejselsats för inner TORX® skruvar med säkringsstift
- Kraftform Micro-grepp, flerkomponents, med rullstopp och vridbar topp
- Weras Black Point-spetsar ger precis passform och optimerat korrosionsskydd
- Med verktygsväljare Take it easy: Färgkodning enligt profiler och storleksstämpel
- Med praktiskt rack för översiktlig förvaring av skruvmejslarna

Högkvalitativ Wera Micro-skruvmejselsats för finmekaniska förskruvningar. För TORX® säkerhetsförskruvningar: TORX® B0 skruvar har ett utskjutande stift i sin fattningsprofil. Detta förhindrar obehörig lossning, eftersom sådana skruvar inte kan användas med "vanliga" TORX® verktyg. Endast speciella TORX® B0 verktyg har ett hål som motsvarar stiftet. Genom att stödja handen på den vridbara toppen och tack vare snabbrotationszonen under toppen går det att snurra skruvmejseln blixtnabbt. Inget tidsödande omtag behövs. Kraftzon med integrerade mjuka partier garanterar överföring av stort lossnings- och åtdragningsmoment. Precisionszon för rätt vridningsvinkel under justeringsarbete. Weras Black Point-spetsar ger precis passform och optimerat korrosionsskydd.



Web link

<https://www.wera.de/se/05118154001>

Wera - 2067/6 TORX® B0
05118154001 - 4013288032294

Wera Werkzeuge GmbH
Korzter Straße 21-25
D-42349 Wuppertal
Tel: +49 (0)2 02 / 40 45-0
E-Mail: info@wera.de

Kraftform Micro-grepp



Skruvningsarbete i elektronik och precisionsmekanik är ofta tråkigt och tidsödande. Vi ville inte nöja oss med det. Vi har konstaterat vad som är viktigt för användarna - arbetshastighet, moment, noggrannhet - och vi har tagit fasta på det.



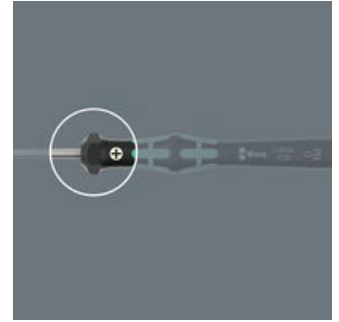
Flerkomponents skruvmejselgrepp för ergonomiskt korrekt arbete.

Den genomtänkta elektrikerskruvmejseln



Kraftform Micro med sina tre zoner och deras speciella inbördes arrangemang uppfyller dessa krav. Den lättroterande toppen som handen vilar på är till utmärkt hjälp.

Precisionszonen



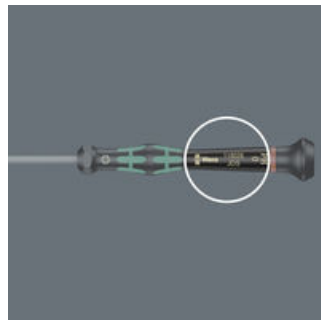
Precisionszonen direkt över klingan ger användaren känsla för rätt vridningsvinkel under justeringsarbete.

Kraftzon



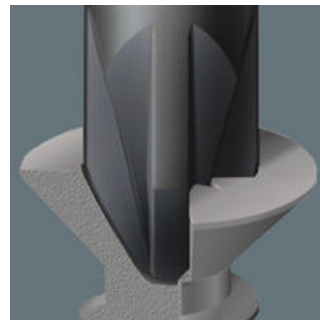
Kraftzon med integrerade mjuka partier i närheten av klingspetsen garanterar överföring av stort lossnings- och åtdragningsmoment, utan att kontakten med skruven går förlorad.

Snabbrotationszonen



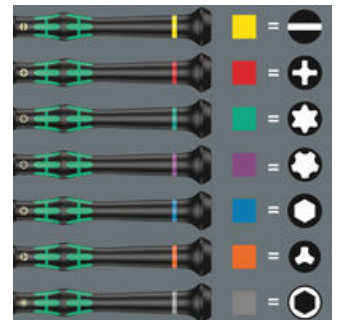
Snabbrotationszonen under den vridbara toppen tillåter blixtn snabb åtdragning.

Wera Black Point-spetsar



Weras Black Point-spetsar och en avancerad härdningsprocess garanterar hög livslängd hos spetsarna, utmärkt korrosionsskydd och precis passning.

Verktysväljare Take it easy



Skruvmejsel Take it easy: Färgkodning enligt profiler och storleksstämpel.

Web link

<https://www.wera.de/se/05118154001>

Wera - 2067/6 TORX® B0
05118154001 - 4013288032294

Wera Werkzeuge GmbH
Korzter Straße 21-25
D-42349 Wuppertal
Tel: +49 (0)2 02 / 40 45-0
E-Mail: info@wera.de

Set contents:

2067 Elektriker TORX® B0 Skruvmejsel, TX 7 x 60 mm



| | | |
|-------------|----|---------------|
| 05118044001 | 1x | TX 7 x 60 mm |
| 05118046001 | 1x | TX 8 x 60 mm |
| 05118048001 | 1x | TX 9 x 60 mm |
| 05118050001 | 1x | TX 10 x 60 mm |
| 05118052001 | 1x | TX 15 x 60 mm |
| 05118054001 | 1x | TX 20 x 60 mm |

Web link

<https://www.wera.de/se/05118154001>

Wera - 2067/6 TORX® B0
05118154001 - 4013288032294

Wera Werkzeuge GmbH
Korzter Straße 21-25
D-42349 Wuppertal
Tel: +49 (0)2 02 / 40 45-0
E-Mail: info@wera.de