



<b>EAN:</b>	4013288039118	<b>Size:</b>	157x13x13 mm
<b>Part number:</b>	05030110001	<b>Weight:</b>	13 g
<b>Article number:</b>	1550 PH ESD Micro	<b>Country of origin:</b>	CZ
		<b>Customs tariff number:</b>	82054000

- Kraftform Micro-krysspårsskruvmejsel för krysspårsskruvar Phillips-recess
- Elektrostatiskt säkra verktyg genom elektrisk ytresistans  $\leq 10^9$  ohm
- Flerkomponents Kraftform Micro-grepp för snabb och ergonomisk skruvning
- Weras Black Point-spetsar ger precis passform och optimerat korrosionsskydd
- Med verktygsväljare Take it easy: Färgkodning enligt profiler och storleksstämpel
- Med rullstopp och vridbar topp för snabb åtdragning

Elektrostatiskt säkrad Micro-skruvmejsel. Säkert skydd mot elektrostatisk energi och därav följande skador. Genom att stödja handen på den vridbara toppen och tack vare snabbrotationszonen under toppen går det att snurra skruvmejseln blixtnsnabbt. Inget tidsödande omtag behövs. Kraftzon med integrerade mjuka partier garanterar överföring av stort lossnings- och åtdragningsmoment. Precisionszon för rätt vridningsvinkel under justeringsarbete. Black Point-spetsen erbjuder passform och optimerat korrosionsskydd. Verktygsväljare Take it easy med färgkodning enligt profil och storleksstämpel - för enkelt och snabbt val av rätt verktyg.



#### Web link

<https://www.wera.de/se/05030110001>

Wera - 1550 PH ESD Micro  
05030110001 - 4013288039118

Wera Werkzeuge GmbH  
Korzter Straße 21-25  
D-42349 Wuppertal  
Tel: +49 (0)2 02 / 40 45-0  
E-Mail: [info@wera.de](mailto:info@wera.de)

**Wera ESD-verktyg**



Resistanskraven för ESD-skruvningsverktyg har hämtats från DIN EN 61340-5-1. Bland annat kräver denna standard ett handtag av ett definierat elektriskt ledande material. Wera-produkter i ESD-serien uppfyller denna standard och de ännu strängare reglerna för vissa teknikföretag.

**Skydd mot elektrostatisk energi**



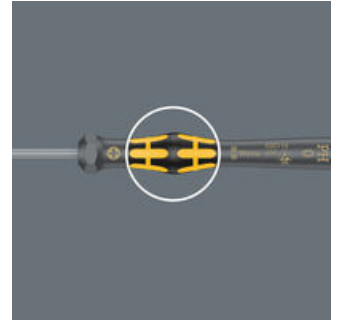
Ytresistansen hos Weras ESD-material är  $\leq 10^9$  Ohm. Så skyddas komponenter effektivt mot elektrostatisk energi och därav följande skador.

**Kraftform Micro-grepp**



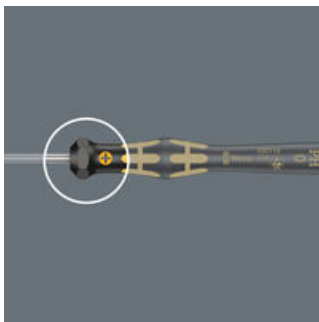
Flerkomponents skruvmejselgrepp för ergonomiskt korrekt arbete.

**Kraftzon**



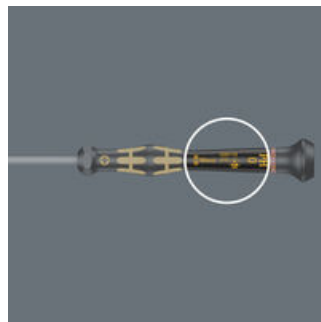
Kraftzon med integrerade mjuka partier i närheten av klingspetsen garanterar överföring av stort lossnings- och åtdragningsmoment, utan att kontakten med skruven går förlorad.

**Precisionszonen**



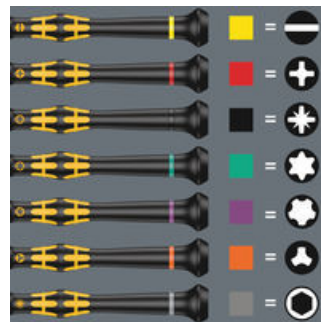
Precisionszonen direkt över klingan ger användaren känsla för rätt vridningsvinkel under justeringsarbete.

**Snabbrotationszonen**



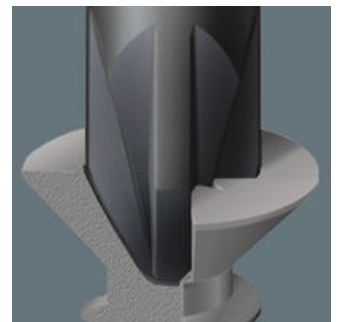
Snabbrotationszonen under den vridbara toppen tillåter blixtsnabb åtdragning.

**Verktygsväljare Take it easy**



Skruvmejsel Take it easy: Färgkodning enligt profiler och storleksstämpel.

**Wera Black Point-spetsar**



Weras Black Point-spetsar och en avancerad härdningsprocess garanterar hög livslängd hos spetsarna, utmärkt korrosionsskydd och precis passning.






**Web link**

<https://www.wera.de/se/05030110001>

Wera - 1550 PH ESD Micro  
05030110001 - 4013288039118

Wera Werkzeuge GmbH  
Korzter Straße 21-25  
D-42349 Wuppertal  
Tel: +49 (0)2 02 / 40 45-0  
E-Mail: [info@wera.de](mailto:info@wera.de)

## Further versions in this product family:

					
		mm	mm	mm	inch
05030117001 <sup>1),2)</sup>	PH 000	40	97	1,5/2,5	1 9/16"
05030118001 <sup>1),2)</sup>	PH 00	40	97	1,8/2,5	1 9/16"
<b>05030110001<sup>1),2)</sup></b>	<b>PH 00</b>	<b>60</b>	<b>97</b>	<b>1,8/2,5</b>	<b>2 3/8"</b>
05030119001 <sup>3)</sup>	PH 0	40	97	3,0	1 9/16"
05030111001 <sup>3)</sup>	PH 0	60	97	3,0	2 3/8"
05030112001	PH 1	80	97	4,0	3 1/8"

1) Optimerad för den asiatiska versionen av Phillips-skrivar

2) I fattningsändan är klingan nedsvanad till nominellt mått på en sträcka av 10 mm

3) Storlek 0 modifierad enligt JClS 0 (Japanese Camera Industrial Standard)

## Web link

<https://www.wera.de/se/05030110001>Wera - 1550 PH ESD Micro  
05030110001 - 4013288039118Wera Werkzeuge GmbH  
Korzter Straße 21-25  
D-42349 Wuppertal  
Tel: +49 (0)2 02 / 40 45-0  
E-Mail: info@wera.de