



<b>EAN:</b>	4013288003072	<b>Mitat:</b>	255x37x37 mm
<b>Osanro:</b>	05007635001	<b>Paino:</b>	113 g
<b>Tuotenro:</b>	334	<b>Alkuperämaa:</b>	CZ
		<b>Tullitariffinro:</b>	82054000

- Uraruuvitaltta konepajaterä
- Kraftform-monikomponenttikahva nopeaan ja ergonomiseen ruuvaukseen
- Take it easy -värikoodausjärjestelmä: Värikoodit profiilien ja koon mukaan
- Kuusikantainen kierimisenesto estää työkalua vierimästä pois
- Lasertip-kärki lisää pitoa ruuvinkannassa

Laadukas Kraftform Plus -ruuvitaltta. Kraftform Plus -monikomponenttikahva miellyttävään ergonomiseen työskentelyyn, estää rakkuloiden ja kovettumien syntymisen. Kovat tartunta-alueet takaavat suuren työskentelynopeuden, kun taas pehmeät tartunta-alueet takaavat korkean vääntömomentin voimansiirron. Wera Lasertip-ruuvitaltojen kärki on mikroskooppisesti karhennettu lasersäteellä. Tämä karkea pinta puree ruuvinkantaan. Tahatonta poisluiskahtamista ei enää pääse tapahtumaan. Take it easy -värikoodausjärjestelmä profiilien ja koon mukaan - tarvittavan työkalun helppoon ja nopeaan löytämiseen. Kuusikantainen kierimisenesto estää työkalua vierimästä pois paikoiltaan.


**Internetlinkki**
<https://www.wera.de/fi/05007635001>

Wera - 334

05007635001 - 4013288003072

Wera Werkzeuge GmbH

Korzter Straße 21-25

D-42349 Wuppertal

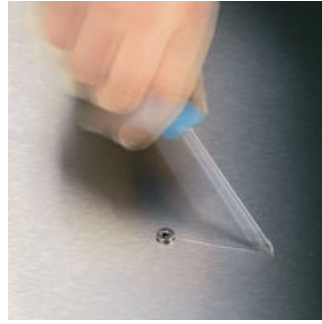
Tel: +49 (0)2 02 / 40 45-0

E-Mail: info@wera.de

### Lasertip-kärki estää poisluiskahtamisen



Kraftform Plus -ruuvitaltta - konkreettista ergonomiaa. Säästää kättä ja käsivartta - myös jatkuvassa käytössä. Tämä yhdistettynä Kraftform-ruuvitalttojen muiden teknisten ja käytännöllisten tuote-etujen kanssa, kuten Lasertip-kärjen, joka pitää työkalun varmasti ruuvinkannassa kiinni, tekevät näistä ruuvitaltoista ihanteellisia, kun ruuvaus tehdään käsin.



Teräväreunainen pintarakenne luodaan tiukasti keskitettyä laservaloa käyttäen. Lasertip-kärki pureutuu tiukasti ruuvinkantaan, ja estää poisluiskahtamisen ruuvikannasta. Saatavilla ura-, Phillips- ja Pozidriv-profiileille.

### Lasertip-kärki



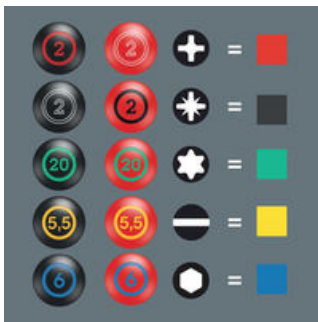
Teräväreunainen pintarakenne luodaan tiukasti keskitettyä laservaloa käyttäen. Lasertip-kärki pureutuu tiukasti ruuvinkantaan, ja estää poisluiskahtamisen ruuvikannasta. Saatavilla ura-, Phillips- ja Pozidriv-profiileille.

### Vähemmän puristusvoimaa



Weran Lasertip-kärki vähentää vaadittua puristusvoimaa ja parantaa voimansiirtoa. Ruuvauksesta tulee turvallisempaa ja mukavampaa.

### Take it easy -värikoodausjärjestelmä



Ruuvitaltat, Take it easy: Värikoodit profiilien mukaan ja kokomerkinä.

### Kraftform



Kraftform-kahvan muodon alkuperäinen idea - käden on annettava kahvan muoto - on osoittautunut oikeaksi. Wera kehitti jo 1960-luvulla maailmanlaajuisesti tunnetun Fraunhofer-instituutin kanssa ruuvitaltan, joka on sovitettu ihmisen käden muotoon. Pitkän kehitystyön jälkeen Wera Kraftform-kahva tuotiin markkinoille 1968. Sitä on sen jälkeen optimoitu uusilla tekniikoilla, mutta se on säilyttänyt hyväksi havaitun muotonsa, koska ihmisen käsi ei ole muuttunut sen jälkeen.

### Käteän mukautettu



Kraftform-kahvan erinomaisesti käteen mukautettu muoto estää käsien vammat, kuten rakkulat ja rakot. Wera Kraftform: Synonyymi ergonomialle!

### Nopea otteen vaihto










Kahvassa käytetyt kovat materiaalit takaavat nopean otteenvaihdon ilman että iho tarttuu kahvaan. Pehmeämmät, liukumattomat vyöhykkeet mahdollistavat suurten vääntömomenttien häviöttömän siirron.

Internetlinkki  
<https://www.wera.de/fi/05007635001>

Wera - 334  
05007635001 - 4013288003072

Wera Werkzeuge GmbH  
Korzerter Straße 21-25  
D-42349 Wuppertal  
Tel: +49 (0)2 02 / 40 45-0  
E-Mail: [info@wera.de](mailto:info@wera.de)

## Tämän tuoteperheen muut versiot:

							
	mm	mm	mm	mm	mm	inch	inch
05007610001	0,8	5,0	100	98	5,0	3/16"	4"
05007620001	1,0	6,0	125	105	6,0	1/4"	5"
05340330001	1,0	6,0	150	105	6,0	1/4"	6"
05110010001	1,2	6,5	150	105	6,0	1/4"	6"
<b>05007635001</b>	<b>1,2</b>	<b>7,0</b>	<b>150</b>	<b>105</b>	<b>7,0</b>	<b>9/32"</b>	<b>6"</b>
05007621001	1,2	6,5	200	105	7,0	1/4"	8"
05110011001	1,2	8,0	175	112	7,0	5/16"	7"
05007640001	1,6	8,0	175	112	7,0	5/16"	7"
05110104001	1,6	10,0	200	112	9,0	3/8"	8"
05110105001 <sup>1),2)</sup>	2,0	12,0	250	117	10,0	1/2"	10"

1) Ei Lasertip-kärkeä

2) Kraftform-kahva, yksikomponenttinen

## Internetlinkki

<https://www.wera.de/fi/05007635001>

Wera - 334

05007635001 - 4013288003072

Wera Werkzeuge GmbH

Korzter Straße 21-25

D-42349 Wuppertal

Tel: +49 (0)2 02 / 40 45-0

E-Mail: info@wera.de