



<b>EAN:</b>	4013288003263	<b>Mitat:</b>	181x26x26 mm
<b>Osanro:</b>	05008015001	<b>Paino:</b>	32 g
<b>Tuotenro:</b>	335	<b>Alkuperämaa:</b>	CZ
		<b>Tullitariffinro:</b>	82054000

- Uraruuvitaltta Sähköasentajan terä
- Kraftform-monikomponenttikahva nopeaan ja ergonomiseen ruuvaukseen
- Take it easy -värikoodausjärjestelmä: Värikoodit profiilien ja koon mukaan
- Kuusikantainen kierimisenesto estää työkalua vierimästä pois
- Nicromatt

Laadukas Kraftform Plus -ruuvitaltta sähköasentajan terällä. Kraftform Plus -monikomponenttikahva miellyttävään ergonomiseen työskentelyyn, estää rakkuloiden ja kovettumien syntymisen. Kovat tartunta-alueet takaavat suuren työskentelynopeuden, kun taas pehmeät tartunta-alueet takaavat korkean vääntömomentin voimansiirron. Take it easy -värikoodausjärjestelmä profiilien ja koon mukaan - tarvittavan työkalun helppoon ja nopeaan löytämiseen. Kuusikantainen kierimisenesto estää työkalua vierimästä pois paikoiltaan.


**Internetlinkki**
<https://www.wera.de/fi/05008015001>

Wera - 335

05008015001 - 4013288003263

Wera Werkzeuge GmbH

Korzter Straße 21-25

D-42349 Wuppertal

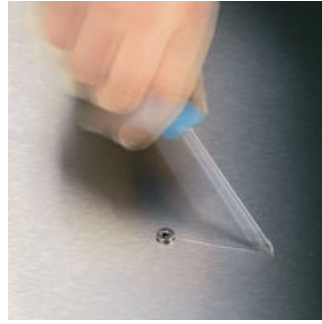
Tel: +49 (0)2 02 / 40 45-0

E-Mail: info@wera.de

**Lasertip-kärki estää  
poisluiskahtamisen**



Kraftform Plus -ruuvitaltta - konkreettista ergonomiaa. Säästää kättä ja käsivartta - myös jatkuvassa käytössä. Tämä yhdistettynä Kraftform-ruuvitalttojen muiden teknisten ja käytännöllisten tuote-etujen kanssa, kuten Lasertip-kärjen, joka pitää työkalun varmasti ruuvinkannassa kiinni, tekevät näistä ruuvitaltoista ihanteellisia, kun ruuvaus tehdään käsin.



Teräväreunainen pintarakenne luodaan tiukasti keskitettyä laservaloa käyttäen. Lasertip-kärki pureutuu tiukasti ruuvinkantaan, ja estää poisluiskahtamisen ruuvikannasta. Saatavilla ura-, Phillips- ja Pozidriv-profiileille.

**Lasertip-kärki**



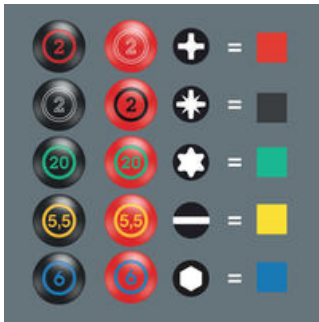
Teräväreunainen pintarakenne luodaan tiukasti keskitettyä laservaloa käyttäen. Lasertip-kärki pureutuu tiukasti ruuvinkantaan, ja estää poisluiskahtamisen ruuvikannasta. Saatavilla ura-, Phillips- ja Pozidriv-profiileille.

**Vähemmän puristusvoimaa**



Weran Lasertip-kärki vähentää vaadittua puristusvoimaa ja parantaa voimansiirtoa. Ruuvauksesta tulee turvallisempaa ja mukavampaa.

**Take it easy  
-värikoodausjärjestelmä**



Ruuvitaltat, Take it easy: Värikoodit profiilien mukaan ja kokomerkinä.

**Kraftform**



Kraftform-kahvan muodon alkuperäinen idea - käden on annettava kahvan muoto - on osoittautunut oikeaksi. Wera kehitti jo 1960-luvulla maailmanlaajuisesti tunnetun Fraunhofer-instituutin kanssa ruuvitaltan, joka on sovitettu ihmisen käden muotoon. Pitkän kehitystyön jälkeen Wera Kraftform-kahva tuotiin markkinoille 1968. Sitä on sen jälkeen optimoitu uusilla tekniikoilla, mutta se on säilyttänyt hyväksi havaitun muotonsa, koska ihmisen käsi ei ole muuttunut sen jälkeen.

**Käteän mukautettu**



Kraftform-kahvan erinomaisesti käteen mukautettu muoto estää käsien vammat, kuten rakkulat ja rakot. Wera Kraftform: Synonyymi ergonomialle!

**Nopea otteen vaihto**










Kahvassa käytetyt kovat materiaalit takaavat nopean otteenvaihdon ilman että iho tarttuu kahvaan. Pehmeämmät, liukumattomat vyöhykkeet mahdollistavat suurten vääntömomenttien häviöttömän siirron.

Internetlinkki  
<https://www.wera.de/fi/05008015001>

Wera - 335  
05008015001 - 4013288003263

Wera Werkzeuge GmbH  
Korzerter Straße 21-25  
D-42349 Wuppertal  
Tel: +49 (0)2 02 / 40 45-0  
E-Mail: info@wera.de

## Tämän tuoteperheen muut versiot:

							
	mm	mm	mm	mm	mm	inch	inch
05008006001 <sup>1)</sup>	0,4	2,0	60	70	2,5	5/64"	2 3/8"
05110000001 <sup>1)</sup>	0,4	2,5	60	70	2,5	3/32"	2 3/8"
05008007001 <sup>1)</sup>	0,4	2,5	75	70	2,5	3/32"	3"
05110001001 <sup>1)</sup>	0,5	3,0	80	81	3,0	1/8"	3 1/8"
05008008001 <sup>1)</sup>	0,5	3,0	150	81	3,0	1/8"	6"
05008009001 <sup>1)</sup>	0,5	3,0	200	81	3,0	1/8"	8"
<b>05008015001<sup>1)</sup></b>	<b>0,6</b>	<b>3,5</b>	<b>100</b>	<b>81</b>	<b>3,5</b>	<b>9/64"</b>	<b>4"</b>
05110002001 <sup>1)</sup>	0,6	3,5	125	81	3,5	9/64"	5"
05110003001 <sup>1)</sup>	0,6	3,5	200	81	3,5	9/64"	8"
05110004001	0,8	4,0	100	98	4,0	5/32"	4"
05110005001	0,8	4,0	150	98	4,0	5/32"	6"
05110006001	0,8	4,0	200	98	4,0	5/32"	8"
05008027001 <sup>1)</sup>	0,8	4,0	300	98	4,0	5/32"	12"
05110007001	1,0	5,5	125	98	5,5	7/32"	5"
05008055001	1,0	5,5	150	98	5,5	7/32"	6"
05110008001	1,0	5,5	200	98	5,5	7/32"	8"
05008060001 <sup>1)</sup>	1,0	5,5	300	98	5,5	7/32"	12"
05008061001	1,2	6,0	100	105	6,0	15/64"	4"

1) Ei Lasertip-kärkeä

## Internetlinkki

<https://www.wera.de/fi/05008015001>

Wera - 335

05008015001 - 4013288003263

Wera Werkzeuge GmbH

Korzter Straße 21-25

D-42349 Wuppertal

Tel: +49 (0)2 02 / 40 45-0

E-Mail: info@wera.de