



<b>EAN:</b>	4013288003638	<b>Mitat:</b>	205x37x37 mm
<b>Osanro:</b>	05008720001	<b>Paino:</b>	85 g
<b>Tuotenro:</b>	350 PH	<b>Alkuperämaa:</b>	CZ
		<b>Tullitariffinro:</b>	82054000

- Ruuvitaltta Phillips-ristipääruuveille
- Kovat tartunta-alueet takaavat suuren työskentelynopeuden, kun taas pehmeät tartunta-alueet takaavat korkean vääntömomentin voimansiirron
- Take it easy -värikoodausjärjestelmä: Värikoodit profiilien ja koon mukaan
- Kuusikantainen kierimisenesto estää työkalua vierimästä pois
- Lasertip-kärki lisää pitoa ruuvinkannassa

Laadukas Kraftform Plus -ruuvitaltta. Kraftform Plus -monikomponenttikahva miellyttävään ergonomiseen työskentelyyn, estää rakkuloiden ja kovettumien syntymisen. Kovat tartunta-alueet takaavat suuren työskentelynopeuden, kun taas pehmeät tartunta-alueet takaavat korkean vääntömomentin voimansiirron. Wera Lasertip-ruuvitalttojen kärki on mikroskooppisesti karhennettu lasersäteellä. Tämä karkea pinta puree ruuvinkantaan. Tahatonta poisluiskahtamista ei enää pääse tapahtumaan. Take it easy -värikoodausjärjestelmä profiilien ja koon mukaan - tarvittavan työkalun helppoon ja nopeaan löytämiseen. Kuusikantainen kierimisenesto estää työkalua vierimästä pois paikoiltaan.


 TAKE IT EASY  
 TOOL FINDER


LASERTIP


 KRAFTFORM  
 ERGONOMICS

 ANTI  
 ROLL-OFF

**Internetlinkki**
<https://www.wera.de/fi/05008720001>

Wera - 350 PH

05008720001 - 4013288003638

Wera Werkzeuge GmbH

Korzter Straße 21-25

D-42349 Wuppertal

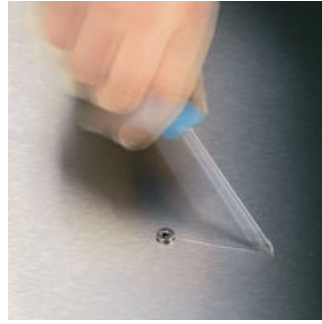
Tel: +49 (0)2 02 / 40 45-0

E-Mail: info@wera.de

**Lasertip-kärki estää  
poisluiskahtamisen**



Kraftform Plus -ruuvitaltta - konkreettista ergonomiaa. Säästää kättä ja käsivartta - myös jatkuvassa käytössä. Tämä yhdistettynä Kraftform-ruuvitalttojen muiden teknisten ja käytännöllisten tuote-etujen kanssa, kuten Lasertip-kärjen, joka pitää työkalun varmasti ruuvinkannassa kiinni, tekevät näistä ruuvitaltoista ihanteellisia, kun ruuvaus tehdään käsin.



Teräväreunainen pintarakenne luodaan tiukasti keskitettyä laservaloa käyttäen. Lasertip-kärki pureutuu tiukasti ruuvinkantaan, ja estää poisluiskahtamisen ruuvikannasta. Saatavilla ura-, Phillips- ja Pozidriv-profiileille.

**Lasertip-kärki**



Teräväreunainen pintarakenne luodaan tiukasti keskitettyä laservaloa käyttäen. Lasertip-kärki pureutuu tiukasti ruuvinkantaan, ja estää poisluiskahtamisen ruuvikannasta. Saatavilla ura-, Phillips- ja Pozidriv-profiileille.

**Vähemmän puristusvoimaa**



Weran Lasertip-kärki vähentää vaadittua puristusvoimaa ja parantaa voimansiirtoa. Ruuvauksesta tulee turvallisempaa ja mukavampaa.

**Kraftform**



Kraftform-kahvan muodon alkuperäinen idea - käden on annettava kahvan muoto - on osoittautunut oikeaksi. Wera kehitti jo 1960-luvulla maailmanlaajuisesti tunnistetun Fraunhofer-instituutin kanssa ruuvitaltan, joka on sovitettu ihmisen käden muotoon. Pitkän kehitystyön jälkeen Weran Kraftform-kahva tuotiin markkinoille 1968. Sitä on sen jälkeen optimoitu uusilla tekniikoilla, mutta se on säilyttänyt hyväksi havaitun muotonsa, koska ihmisen käsi ei ole muuttunut sen jälkeen.

**Suuri kosketuspinta**



Suuri kosketuspinta - jossa on erityisen suuri kitka pehmeiden vyöhykkeiden ansiosta - johtaa suureen vääntömomenttien siirtoon ilman terävien reunojen käsiin aiheuttamia painaumuksia.

**Nopea otteen vaihto**



Kahvassa käytetyt kovat materiaalit takaavat nopean otteenvaihdon ilman että iho tarttuu kahvaan. Pehmeämmät, liukumattomat vyöhykkeet mahdollistavat suurten vääntömomenttien häviöttömän siirron.

**Kierimisenesto**



Kuusikantainen kierimisenesto estää työkalua vierimästä pois paikoiltaan. Enää ei tarvitse etsiä pudonneita työkaluja.

**Internetlinkki**

<https://www.wera.de/fi/05008720001>

Wera - 350 PH

05008720001 - 4013288003638

Wera Werkzeuge GmbH






Korzter Straße 21-25

D-42349 Wuppertal

Tel: +49 (0)2 02 / 40 45-0

E-Mail: info@wera.de

Tämän tuoteperheen muut versiot:

					
		mm	mm	mm	inch
05008705001 <sup>1)</sup>	PH 0	60	81	3,0	2 3/8"
05008706001 <sup>1)</sup>	PH 0	100	81	3,0	4"
05008710001	PH 1	80	98	4,5	3 1/8"
05008712001	PH 1	200	98	4,5	8"
05008715001 <sup>1)</sup>	PH 1	300	98	4,5	12"
<b>05008720001</b>	<b>PH 2</b>	<b>100</b>	<b>105</b>	<b>6,0</b>	<b>4"</b>
05008723001	PH 2	150	105	6,0	6"
05008725001	PH 2	200	105	6,0	8"
05008730001 <sup>1)</sup>	PH 2	300	105	6,0	12"
05008735001	PH 3	150	112	8,0	6"
05008740001 <sup>1)</sup>	PH 4	200	112	10,0	8"

1) Ei Lasertip-kärkeä

## Internetlinkki

<https://www.wera.de/fi/05008720001>

Wera - 350 PH

05008720001 - 4013288003638

Wera Werkzeuge GmbH

Korzter Straße 21-25

D-42349 Wuppertal

Tel: +49 (0)2 02 / 40 45-0

E-Mail: info@wera.de