



<b>EAN:</b>	4013288031952	<b>Mitat:</b>	205x55x26 mm
<b>Osanro:</b>	05118152001	<b>Paino:</b>	424 g
<b>Tuotenumero:</b>	2035/6 B	<b>Alkuperämaa:</b>	CZ
		<b>Tullitariffinro:</b>	82054000

- Kraftform Micro -ruuvitaltta ura- ja Phillips-ristipääruuveille
- Kraftform Micro -monikomponenttikahva nopeaan ja ergonomiseen ruuvaukseen
- Kierimisenestolla ja pyörivällä kahvan päällä nopeaan pyörittämiseen
- Weran Black Point -kärki tarjoaa erittäin suuren tarkkuuden ja optimoidun korroosiosuojan
- Take it easy -värikoodausjärjestelmä: Värikoodit profiilien ja koon mukaan
- Esimerkiksi sähköasentajille, optikoille, hienomekaanikoille, kultasepille tai EDV-laitteistoasentajille

Laadukas Wera Micro -ruuvitalttasarja hienomekaanisiin ruuviliitäntöihin. Nopea pyörittäminen on mahdollista, koska käden voi tukea pyörivään kahvan päähän ja koska pyörivän suojuksen alla on nopean pyörittämisen alue. Aikaa vievää otteen vaihtamista ei tarvita. Voima-alue ja integroidut pehmeät alueet varmistavat korkeiden irrotus- ja kiristysmomenttien siirron. Tarkkuusalue oikean kääntökulman saavuttamiseen tarkoissa säätötöissä. Weran Black Point -kärki tarjoaa erittäin suuren tarkkuuden ja optimoidun korroosiosuojan. Mukana käytännöllinen teline ruuvitalttojien helppoon säilytykseen.



**Internetlinkki**  
<https://www.wera.de/fi/05118152001>

Wera - 2035/6 B  
 05118152001 - 4013288031952

Wera Werkzeuge GmbH  
 Korzelter Straße 21-25  
 D-42349 Wuppertal  
 Tel: +49 (0)2 02 / 40 45-0  
 E-Mail: info@wera.de

### Kraftform Micro -kahva

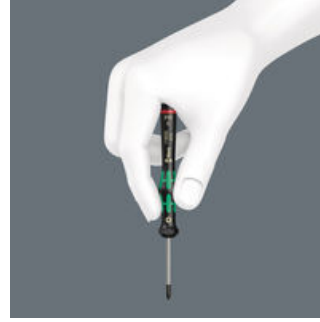


Elektroniikan ja hienomekaniikan ruuvaustyöt ovat usein vaivalloisia ja aikaa vievää. Emme halunneet tyytyä tähän. Me otimme selvää, mikä on tärkeää käyttäjälle - työskentelynopeus, vääntömomentti, tarkkuus - ja hoidimme asian.



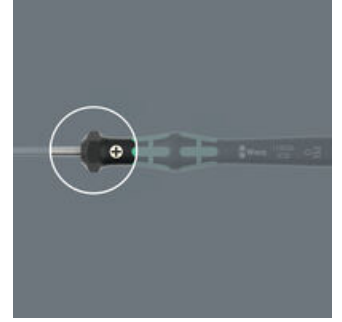
Monikomponenttiruuvitalttakahva ergonomisesti oikeanlaiseen työskentelyyn.

### Loppuun asti mietitty elektroniikkaruuvitaltta



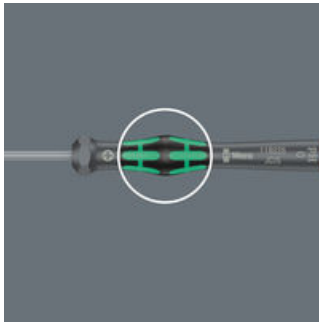
Kraftform Micro sekä sen kolme aluetta ja niiden erityinen järjestys täyttävät nämä vaatimukset täydellisesti. Pyörivä kahvan pää, johon käden voi tukea, tukee näitä etuja ihanteellisesti.

### Tarkkuusalue



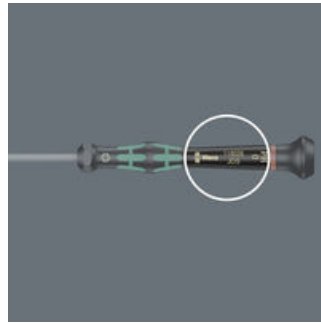
Suoraan terän yläpuolella oleva tarkkuusalue antaa käyttäjälle hyvän tunteen oikean kääntökulman saavuttamiseksi tarkoissa säätötöissä.

### Voima-alue



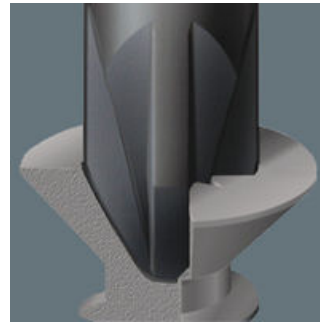
Terän kärjen lähellä oleva voima-alue ja siihen integroidut pehmeät otepinnat takaavat korkeiden irrotus- ja kiristysmomenttien siirron ilman että yhteys ruuviin katoaa.

### Nopean pyörittämisen alue



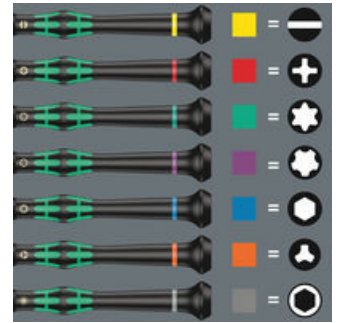
Pyörivän kahvanpään alla oleva nopean pyörittämisen alue mahdollistaa salamannopean pyörittämisen.

### Wera Black Point -kärki



Wera Black Point -kärki ja huolellisesti tehty karkaisu takaavat kärjen pitkän käytettävyyden, hyvän korroosiosuojan ja suuren tarkkuuden.

### Take it easy -värikoodausjärjestelmä



Ruuvitaltat, Take it easy: Värikoodit profiilien mukaan ja kokomerkintä.

### Internetlinkki

<https://www.wera.de/fi/05118152001>

Wera - 2035/6 B

05118152001 - 4013288031952

Wera Werkzeuge GmbH

Korzter Straße 21-25

D-42349 Wuppertal

Tel: +49 (0)2 02 / 40 45-0

E-Mail: [info@wera.de](mailto:info@wera.de)

Sarjan sisältö:

**2050 PH Elektroniikka ristipääruuvitaltta, PH 0 x 60 mm**



05118022001<sup>1)</sup> 1x PH 0 x 60 mm

05118024001 1x PH 1 x 80 mm

1) Koko 0 muutettu standardin JCIS 0 (Japanese Camera Industrial Standard) mukaiseksi

**2035 Elektroniikka uraruuvitaltta, 0.40 x 2.5 x 80 mm**



05118008001 1x 0.40 x 2.5 x 80 mm

05118010001 1x 0.50 x 3 x 80 mm

05118012001 1x 0.60 x 3.5 x 80 mm

05118014001 1x 0.80 x 4 x 80 mm

Internetlinkki

<https://www.wera.de/fi/05118152001>

Wera - 2035/6 B

05118152001 - 4013288031952

Wera Werkzeuge GmbH

Korzter Straße 21-25

D-42349 Wuppertal

Tel: +49 (0)2 02 / 40 45-0

E-Mail: [info@wera.de](mailto:info@wera.de)