

Click-Torque A 6 momenttiavain, jossa räikkä suunnanvaihdolla, 2,5-25 Nm, 1/4" x 2.5-25 Nm



<b>EAN:</b>	4013288193186	<b>Mitat:</b>	320x45x45 mm
<b>Osanro:</b>	05075605001	<b>Paino:</b>	559 g
<b>Tuoteno:</b>	Click-Torque A 6	<b>Alkuperämaa:</b>	TW
		<b>Tullitariffinro:</b>	82041100



- 1/4" kuusiokantakiinnityksellä, räikkä suunnanvaihdolla, 45 hammasta
- Halutun momenttiarvon helppo säätö ja varmistaminen, sillä työkalu naksahtaa kuuluvasti ja tuntuvasti, kun arvo saavutetaan
- Turvallisesti annosteltua voimaa: kun asetettu arvo saavutetaan, momenttiavain naksahtaa kuuluvasti ja tuntuvasti
- Mittausalue: 2,5-25 Nm; tarkkuus  $\pm 4$  % standardin DIN EN ISO 6789-1:2017-07 mukaan
- Ergonominen kaksikomponenttikahva myötäpäivään ruuvaukseen

Naksahtava momenttiavain hyvin tunnistettavaan Wera-tyyliin muotoiltuna. Erittäin vankka malli ja korkea tarkkuus standardin DIN EN ISO 6789-1:2017-07 mukaan. Arvojen helppo säätö ja varmistaminen. Työkalu naksahtaa kuuluvasti ja tuntuvasti, kun arvo saavutetaan. Tämä helpottaa myös halutun vääntömomentin turvallista asettamista. Vankka laukaisumekanismi takaa selvästi kuuluvan ja tuntevan laukaisusignaalin, kun asetettu vääntömomentti saavutetaan. Oikealle kiristys. Suunnanvaihtoräikkä, jossa 45 hammasta.

Internetlinkki  
<https://www.wera.de/fi/05075605001>

Wera - Click-Torque A 6  
05075605001 - 4013288193186

Wera Werkzeuge GmbH  
Korzter Straße 21-25  
D-42349 Wuppertal  
Tel: +49 (0)2 02 / 40 45-0  
E-Mail: [info@wera.de](mailto:info@wera.de)

### Click-Torque -sarjan momenttiavaimet



Click-Torque A 6



Halusimme, että momenttiavaimien kanssa työskentely on yksinkertaista ja tarkkaa. Siksi olemme kehittäneet Click-Torque-momenttiavaimet. Koska momenttiarvo on helppo säätää ja varmistaa ja koska avaimet on kestäviä, nämä momenttiavaimet ovat ihanteellisia työkaluja kaikissa ruuviliitännöissä, joissa tarvitaan ruuviliitoksen momenttikontrolloitua kiristämistä (suuntaa vaihtavat momenttiavaimet), sekä momenttikontrolloitua kiristämistä ja irrottamista (momenttiavaimet vaihtopäille).

### Click-Torque A 6



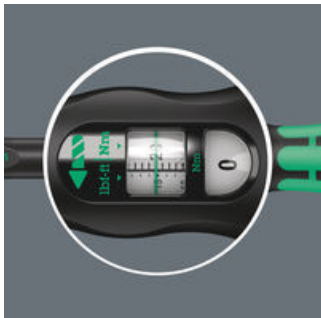
1/4 tuuman kuusiokantakiinnityksellä

### Tarkkuus



Tarkkuus on ± 4 % standardin DIN EN ISO 6789-1:2017-07 mukaan.

### Yksinkertainen ja turvallinen



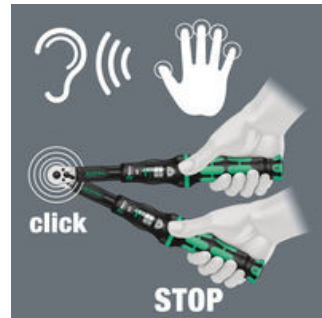
Halutun momenttiarvon helppo asettaminen ja varmistaminen, luettavissa pääasteikolta ja tarkemmalta lisäasteikolta.

### Yksinkertainen asetus



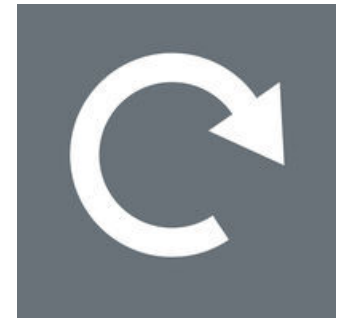
Naksahda kuuluvasti ja tuntuvasti, kun asteikon arvo saavutetaan.

### Laukaisumekanismi



Kun asetettu vääntömomenttiarvo saavutetaan, mekanismi laukeaa kuuluvasti ja tuntuvasti.

### Myötäpäivään



Click-Torque-momenttiavaimet suunnanvaihdolla soveltuvat oikeakätiseen käyttöön.

### Internetlinkki

<https://www.wera.de/fi/05075605001>

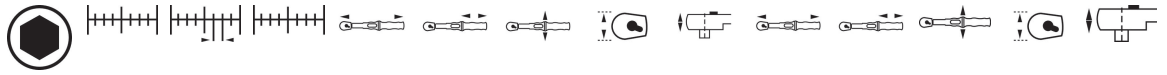
Wera - Click-Torque A 6  
05075605001 - 4013288193186

Wera Werkzeuge GmbH  
Korzter Straße 21-25  
D-42349 Wuppertal  
Tel: +49 (0)2 02 / 40 45-0  
E-Mail: info@wera.de

Click-Torque A 6 momenttiavain, jossa räikkä suunnanvaihdolla, 2,5-25 Nm, 1/4" x  
2.5-25 Nm



Tämän tuoteperheen muut versiot:



	inch	Nm	Nm	lbf. ft.	mm	mm	mm	mm	mm	inch	inch	inch	inch	inch
05075605001	1/4"	2.5-25	0,10	1-18	290	121	42	25	11,5	11 27/64"	4 49/64"	1 21/32"	1"	7/16"

Internetlinkki  
<https://www.wera.de/fi/05075605001>

Wera - Click-Torque A 6  
05075605001 - 4013288193186

Wera Werkzeuge GmbH  
Korzter Straße 21-25  
D-42349 Wuppertal  
Tel: +49 (0)2 02 / 40 45-0  
E-Mail: info@wera.de