



| | | | |
|------------------|---------------|-------------------------|--------------|
| EAN: | 4013288003751 | Mitat: | 170x22x22 mm |
| Osanro: | 05022800001 | Paino: | 20 g |
| Tuotenro: | 352 | Alkuperämaa: | CZ |
| | | Tullitariffinro: | 82054000 |

- Kuusiokoloruuvitaltta pallopäällä
- Kraftform-monikomponenttikahva nopeaan ja ergonomiseen ruuvaukseen
- Take it easy -värikoodausjärjestelmä: Värikoodit profiilien ja koon mukaan
- Kuusikulmainen terä ja pallopää mahdollistavat turvallisen työskentelyn myös vaikeissa asennussijainneissa
- Weran Black Point -kärki tarjoaa erittäin suuren tarkkuuden ja optimoidun korroosiosuojan

Laadukas Kraftform Plus -ruuvitaltta. Kraftform-monikomponenttikahva nopeaan ja miellyttävään työskentelyyn. Kraftform Plus: Kovat tartunta-alueet takaavat suuren työskentelynopeuden, kun taas pehmeät tartunta-alueet takaavat korkean vääntömomentin voimansiirron. Pallomaisen profiilin ansiosta ruuvien kiertäminen on mahdollista myös silloin, kun avain on vinossa suhteessa ruuvien akseliin. Take it easy -värikoodausjärjestelmä profiilien ja kokojen mukaan - tarvittavan työkalun helppoon ja nopeaan löytämiseen. Kuusikulmainen kierimisenesto estää työkalua vierimästä pois työtasolta.


Internetlinkki
<https://www.wera.de/fi/05022800001>

Wera - 352

05022800001 - 4013288003751

Wera Werkzeuge GmbH

Korzter Straße 21-25

D-42349 Wuppertal

Tel: +49 (0)2 02 / 40 45-0

E-Mail: info@wera.de

Pallopää



Kraftform Plus -ruuvitalta -konkreettista ergonomiaa. Säästää kättä ja käsivartta - myös jatkuvassa käytössä. Tämä yhdistettynä Kraftform-ruuvitaltojen muiden teknisten ja käytännöllisten tuote-etujen kanssa, kuten Lasertip-kärjen, joka pitää työkalun varmasti ruuvinkannassa kiinni, tekevät näistä ruuvitaltoista ihanteellisia, kun ruuvaus tehdään käsin.



Pallomaisen profiilin ansiosta ruuvien kiertäminen on mahdollista myös silloin, kun avain on voinossa suhteessa ruuvin akseliin.

Kraftform



Kraftform-kahvan muodon alkuperäinen idea - käden on annettava kahvan muoto - on osoittautunut oikeaksi. Wera kehitti jo 1960-luvulla maailmanlaajuisesti tunnetun Fraunhofer-instituutin kanssa ruuvitaltan, joka on sovitettu ihmisen käden muotoon. Pitkän kehitystyön jälkeen Weran Kraftform-kahva tuotiin markkinoille 1968. Sitä on sen jälkeen optimoitu uusilla tekniikoilla, mutta se on säilyttänyt hyväksi havaitun muotonsa, koska ihmisen käsi ei ole muuttunut sen jälkeen.

Nopea otteen vaihto



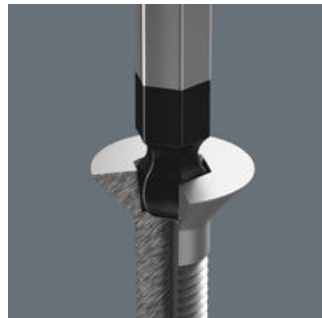
Kahvassa käytetyt kovat materiaalit takaavat nopean otteenvaihdon ilman että iho tarttuu kahvaan. Pehmeämmät, liukumattomat vyöhykkeet mahdollistavat suurten vääntömomenttien häviöttömän siirron.

Suuri kosketuspinta



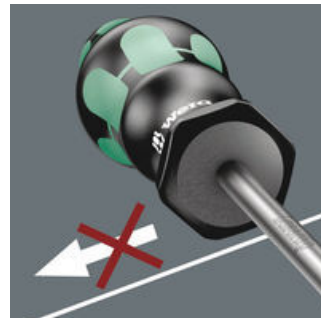
Suuri kosketuspinta - jossa on erityisen suuri kitka pehmeiden vyöhykkeiden ansiosta - johtaa suureen vääntömomenttien siirtoon ilman terävien reunojen käsiin aiheuttamia painaumuksia.

Wera Black Point -kärki



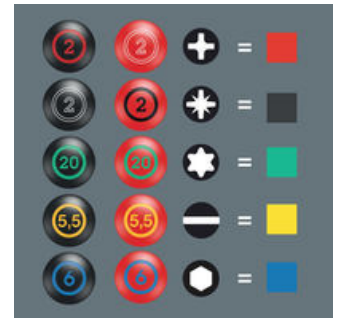
Wera Black Point -kärki ja huolellisesti tehty karkaisu takaavat kärjen pitkän käyttöikänsä, korroosiosuojan ja suuren tarkkuuden.

Kierimisenesto



Kuusikantainen kierimisenesto estää työkalua vierimästä pois paikoiltaan. Enää ei tarvitse etsiä pudonneita työkaluja.

Take it easy -värikoodausjärjestelmä



Ruuvitaltat, Take it easy: Värikoodit profiilien mukaan ja kokomerkinä.

Internetlinkki

<https://www.wera.de/fi/05022800001>

Wera - 352

05022800001 - 4013288003751

Wera Werkzeuge GmbH






Korzter Straße 21-25

D-42349 Wuppertal

Tel: +49 (0)2 02 / 40 45-0

E-Mail: info@wera.de

Tämän tuoteperheen muut versiot:

| |  |  |  |  |  |
|---------------------------|---|---|---|---|---|
| | mm | inch | mm | mm | inch |
| 05022795001 | 1,5 | - | 60 | 70 | 2 3/8" |
| 05022800001 | 2,0 | - | 100 | 70 | 4" |
| 05138070001 | 2,5 | - | 100 | 81 | 4" |
| 05022805001 | 3,0 | - | 100 | 81 | 4" |
| 05022810001 | 4,0 | - | 100 | 98 | 4" |
| 05022815001 | 5,0 | - | 100 | 105 | 4" |
| 05022820001 | 6,0 | - | 125 | 105 | 5" |
| 05022825001 | 8,0 | - | 150 | 112 | 6" |
| 05022830001 | 10,0 | - | 150 | 112 | 6" |
| 05022835001 ¹⁾ | 12,0 | - | 150 | 117 | 6" |
| 05022905001 | - | 5/32" | 100 | 98 | 4" |
| 05022910001 | - | 3/16" | 100 | 105 | 4" |
| 05022920001 | - | 1/4" | 125 | 105 | 5" |

1) Kraftform-kahva, yksikomponenttinen

Internetlinkki

<https://www.wera.de/fi/05022800001>

Wera - 352

05022800001 - 4013288003751

Wera Werkzeuge GmbH

Korzter Straße 21-25

D-42349 Wuppertal

Tel: +49 (0)2 02 / 40 45-0

E-Mail: info@wera.de