



<b>EAN:</b>	4013288031976	<b>Mitat:</b>	157x13x13 mm
<b>Osanro:</b>	05118022001	<b>Paino:</b>	14 g
<b>Tuoteno:</b>	2050 PH Micro	<b>Alkuperämaa:</b>	CZ
		<b>Tullitariffinro:</b>	82054000

- Kraftform Micro -ruuvitaltta Phillips-ristipääruuveille
- Kraftform Micro -monikomponenttikahva nopeaan ja ergonomiseen ruuvaukseen
- Kierimisenestolla ja pyörivällä kahvan päällä nopeaan pyörittämiseen
- Weran Black Point -kärki tarjoaa erittäin suuren tarkkuuden ja optimoidun korroosiosuojan
- Take it easy -värikoodausjärjestelmä: Värikoodit profiilien ja koon mukaan
- Esimerkiksi sähköasentajille, optikoille, hienomekaanikoille, kultasepille tai EDV-laitteistoasentajille

Laadukas Wera Micro -ruuvitaltta hienomekaanisiin ruuviliitäntöihin. Nopea pyörittäminen on mahdollista, koska käden voi tukea pyörivään kahvan päähän ja koska pyörivän suojuksen alla on nopean pyörittämisen alue. Aikaa vievää otteen vaihtamista ei tarvita. Voima-alue ja integroidut pehmeät alueet varmistavat korkeiden irrotus- ja kiristysmomenttien siirron. Tarkkuusalue oikean kääntökulman saavuttamiseen tarkoissa säätötöissä. Weran Black Point -kärki tarjoaa erittäin suuren tarkkuuden ja optimoidun korroosiosuojan. Take it easy -värikoodausjärjestelmä, jossa värikoodit profiilien mukaan ja kokomerkintä - tarvittavan työkalun helppoon ja nopeaan löytämiseen.


**Internetlinkki**
<https://www.wera.de/fi/05118022001>

Wera - 2050 PH Micro

05118022001 - 4013288031976

Wera Werkzeuge GmbH

Korzter Straße 21-25

D-42349 Wuppertal

Tel: +49 (0)2 02 / 40 45-0

E-Mail: info@wera.de

### Kraftform Micro -kahva



Elektroniikan ja hienomekaniikan ruuvaustyöt ovat usein vaivalloisia ja aikaa vievää. Emme halunneet tyytyä tähän. Me otimme selvää, mikä on tärkeää käyttäjälle - työskentelynopeus, vääntömomentti, tarkkuus - ja hoidimme asian.



Monikomponenttiruuvitaltakahva ergonomisesti oikeanlaiseen työskentelyyn.

### Loppuun asti mietitty elektroniikkaruuvitaltta



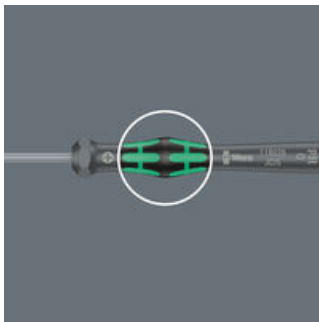
Kraftform Micro sekä sen kolme aluetta ja niiden erityinen järjestys täyttävät nämä vaatimukset täydellisesti. Pyörivä kahvan pää, johon käden voi tukea, tukee näitä etuja ihanteellisesti.

### Tarkkuusalue



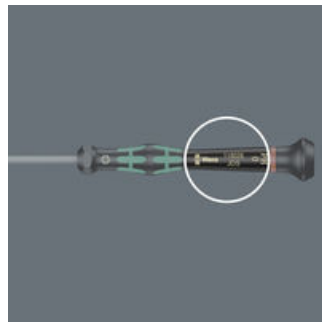
Suoraan terän yläpuolella oleva tarkkuusalue antaa käyttäjälle hyvän tunteen oikean kääntökulman saavuttamiseksi tarkkoissa säätötöissä.

### Voima-alue



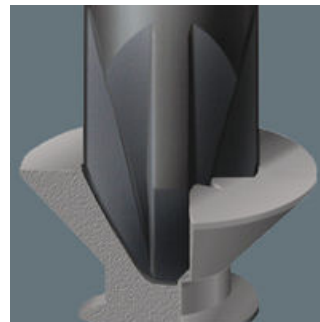
Terän kärjen lähellä oleva voima-alue ja siihen integroidut pehmeät otepinnat takaavat korkeiden irrotus- ja kiristysmomenttien siirron ilman että yhteys ruuviin katoaa.

### Nopean pyörittämisen alue



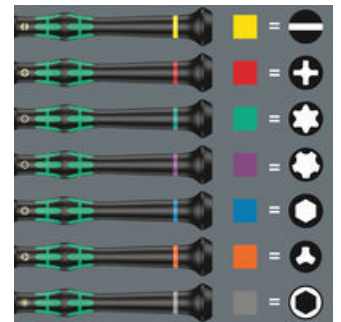
Pyörivän kahvanpään alla oleva nopean pyörittämisen alue mahdollistaa salamannopean pyörittämisen.

### Wera Black Point -kärki



Wera Black Point -kärki ja huolellisesti tehty karkaisu takaavat kärjen pitkän käytettävyyden, hyvän korroosiosuojan ja suuren tarkkuuden.

### Take it easy -värikoodausjärjestelmä



Ruuvitaltat, Take it easy: Värikoodit profiilien mukaan ja kokomerkinä.






### Internetlinkki

<https://www.wera.de/fi/05118022001>

Wera - 2050 PH Micro  
05118022001 - 4013288031976

Wera Werkzeuge GmbH  
Korzter Straße 21-25  
D-42349 Wuppertal  
Tel: +49 (0)2 02 / 40 45-0  
E-Mail: info@wera.de

## Tämän tuoteperheen muut versiot:

					
		mm	mm	mm	inch
05345290001 <sup>1),2)</sup>	PH 000	40	97	1,5/2,5	1 9/16"
05118019001 <sup>1),2)</sup>	PH 00	40	97	1,8/2,5	1 9/16"
05118020001 <sup>1)</sup>	PH 00	60	97	2,5	2 3/8"
05118026001 <sup>3)</sup>	PH 0	40	97	3,0	1 9/16"
<b>05118022001<sup>3)</sup></b>	<b>PH 0</b>	<b>60</b>	<b>97</b>	<b>3,0</b>	<b>2 3/8"</b>
05118023001	PH 1	60	97	4,0	2 3/8"
05118024001	PH 1	80	97	4,0	3 1/8"

1) Optimoitu japanilaisille PH-ruuveille

2) Terä on sorvattu kärjen päästä 10 mm:n pituudelta nimellismittaan

3) Koko 0 muutettu standardin JCIS 0 (Japanese Camera Industrial Standard) mukaiseksi

## Internetlinkki

<https://www.wera.de/fi/05118022001>

Wera - 2050 PH Micro

05118022001 - 4013288031976

Wera Werkzeuge GmbH

Korzter Straße 21-25

D-42349 Wuppertal

Tel: +49 (0)2 02 / 40 45-0

E-Mail: [info@wera.de](mailto:info@wera.de)