



# ETRA: Nord-Lock

06/2026

## Mutterit

Nord-Lock Pyöränmutterit .....3

Nord-Lock Kombimutterit .....4

## Aluslevyt

Nord-Lock aluslevyt DIN 25201 .....5

## Nord-Lock Pyöränmutterit

### Nord-Lock Pyöränmutterit 10. Delta-Protect laipalla

Nord-Lock-pyöränmutterit turvaavat ammattikäytössä olevien ajoneuvojen renkaiden kiinnitykset ylläpitämällä korkeaa puristusvoimaa, jopa äärimmäisissä olosuhteissa.

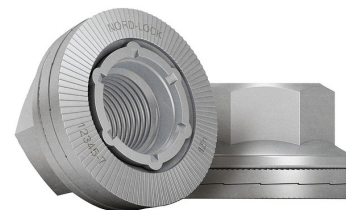
Ne turvaavat varmasti pyörän kiinnityksen ja ylläpitävät puristusvoiman.

Pyöränmutterit soveltuvat seuraaviin sovelluksiin:

- Raskaat maantieajoneuvot (bussit, kuorma-autot, perävaunut jne.)
- Maastoajoneuvot (traktorit, maatalouskoneet, kaivoskoneet, metsäkoneet, sotakalusto jne.)

Edut:

- Estää tärinän ja dynaamisen kuorman aiheuttaman löystymisen.
- Parantaa kuljettajan tuottavuutta ja vähentää käyttö- ja huoltokustannuksia.
- Minimoi onnettomuuksien ja vahinkojen riskiä.
- Esivoideltu.
- Erinomainen korroosionesto: 600 tuntia ISO 9227 mukaisesti testattu.
- Delta Protect KL100 pinnoite ja kitkanhallintapinnoite VH 302 GZ.
- Lujusluokka 10.
- Täyttää EU direktiivit 2000/53/EC (ELV) ja EU 2002/95/EC (RoHS).
- Uusiokäytettävissä (riippuen käyttöolosuhteista).
- Soveltuu litteäpintaisille teräsvanteille.
- RoHS-yhteensopiva
- REACH SVHC vapaa



**NORD-LOCK®**

Tuotekoodi	Tuotenimi	Koko	Avainväli mm	Standardit	Pinnoite	Korkeus mm	Halkaisija mm	Yks.
70176561615	Pyöränmutteri Nord-Lock M16x1,5 10. Delta-Protect laipalla	M16	24	9227	Delta Protect	23	34.5	Kpl
70176561815	Pyöränmutteri Nord-Lock M18x1,5 10. Delta-Protect laipalla	M18	27	9227	Delta Protect	24	40	Kpl
70176562015	Pyöränmutteri Nord-Lock M20x1,5 10. Delta-Protect laipalla	M20	30	9227	Delta Protect	26	45	Kpl
701765622	Pyöränmutteri Nord-Lock 7/8"-11 BSF 10. Delta-Protect laipalla	7/8"-11	32	9227	Delta Protect	27	46	Kpl
70176562215	Pyöränmutteri Nord-Lock M22x1,5 10. Delta-Protect laipalla	M22	32	9227	Delta Protect	27	46	Kpl
70176562415	Pyöränmutteri Nord-Lock M24x1,5 10. Delta-Protect laipalla	M24	36	9227	Delta Protect	33	48	Kpl

## Nord-Lock Kombimutterit

### Nord-Lock Kombimutterit 10. Sinkki-Nikkeli laipalla

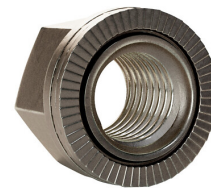
Kombimuttereissa käytetään Nord-Lock-kiilalukitusmekanismia, joka varmistaa ruuviliitokset säilyttämällä suuren puristusvoiman myös vaikeissa käyttöolosuhteissa. Kiristetty Nord-Lock-Kombimutteri ei voi löystyä itsestään.

Yhdistämällä 10. luokan mutterin ja Nord-Lockin aluslevyparin, yhdistelmämutteri yksinkertaistaa kokoonpanoa, vähentää virheitä ja optimoi tehokkuutta.

Kombimutterin edut tehostavat tuotantoa kaikille sarjakokoonpanoa käyttäville valmistajille.

Edut:

- Mahdollistaa nopean kokoonpanon.
- Vähentää virheellisen kokoonpanon riskiä.
- Vähentää osien irtoamisriskiä.
- Helpompi purkaa ja koota huollon aikana.
- Tuotannon ylläpitämiseen tarvitaan vähemmän aikaa.
- Kustannussäästöt tuottavuuden parantumisen ansiosta.



**NORD-LOCK®**

Tuotekoodi	Tuotenimi	Koko	Avainväli mm	Pinnoite	Korkeus mm	Halkaisija mm	Materiaali	Yks.
701765706	Nord-Lock Kombimutteri 10. ZnNi M6 Sinkki-nikkeli laipalla	M6	10	Zn/Ni	8.7	12.5	Teräs	Kpl
701765708	Nord-Lock Kombimutteri 10. ZnNi M8 Sinkki-nikkeli laipalla	M8	13	Zn/Ni	10.7	15.9	Teräs	Kpl
701765710	Nord-Lock Kombimutteri 10. ZnNi M10 Sinkki-nikkeli laipalla	M10	15	Zn/Ni	13.4	18.1	Teräs	Kpl
701765712	Nord-Lock Kombimutteri 10. ZnNi M12 Sinkki-nikkeli laipalla	M12	18	Zn/Ni	15.4	21.5	Teräs	Kpl
701765716	Nord-Lock Kombimutteri 10. ZnNi M16 Sinkki-nikkeli laipalla	M16	24	Zn/Ni	19.4	28.2	Teräs	Kpl

## Nord-Lock aluslevyt DIN 25201

### Nord-Lock blister aluslevyt DIN 25201 SMO254

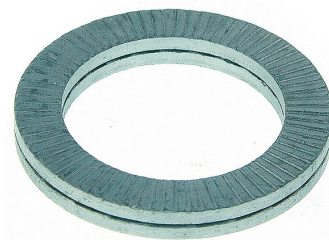
- Alkuperäinen Nord-Lock -aluslevy pari liimattu
- Teräs SMO254. EN 1.4547 tai vastaava. Mekaanisesti lujempi ja kestää paremmin korroosiota kuin useimmat muut austeniittiset teräkset.
- Yleiset sovellukset: suolaveteen, pumput, kloridisovellukset, lämmönjohtimet, ydinenergia, suolan poisto, elintarviketeollisuus ja lääketieteelliset laitteet
- Pintakarkaistu
- Ruuvien lujuusluokat A4-80 asti
- RoHS-yhteensopiva
- REACH SVHC vapaa



Tuotekoodi	Tuotenimi	Koko	Sisämitta Ø mm	Ulkomitta Ø mm	Paksuus mm	Standardit	Materiaali	Yks.
702240208	DIN 25201 SMO254 M8 Nord-lock Aluslevy blister pakkaus 10kpl/pak	M8	8.7	13.5	2.00	25201	EN 1.4547	pak
702240210	DIN 25201 SMO254 M10 Nord-lock Aluslevy blister pakkaus 10kpl/pak	M10	10.7	16.6	2.00	25201	EN 1.4547	pak
702240212	DIN 25201 SMO254 M12 Nord-lock Aluslevy blister pakkaus 6kpl/pak	M12	13	19.5	2.00	25201	EN 1.4547	pak
702240236	DIN 25201 SMO254 M36 Nord-lock Aluslevy blister pakkaus 10kpl/pak	M36	37.4	55	5.80	25201	EN 1.4547	pak

## Nord-Lock aluslevyt DIN 25201 Delta-Protect

- Alkuperäinen Nord-Lock -aluslevy pari liimattu
- Teräs 1.7182 tai vastaava
- Sinkkihiutalepinnoitus Delta Protect
- Ruuvien lujuusluokat 12.9 asti
- RoHS-yhteensopiva
- REACH SVHC vapaa



**NORD-LOCK®**

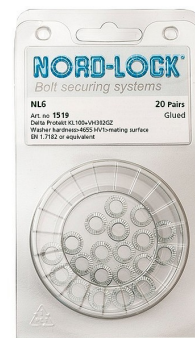
Tuotekoodi	Tuotenimi	Koko	Sisämitta Ø mm	Ulkomitta Ø mm	Paksuus mm	Standardit	Pinnoite	Yks.
702239203	DIN 25201 Delta M3 Nord-lock Aluslevy liimattu Delta-protect	M3	3.4	7	1.80	25201	Delta Protect	Kpl
702239204	DIN 25201 Delta M4 Nord-Lock Aluslevy liimattu Delta-Protect	M4	4.4	7.6	1.80	25201	Delta Protect	Kpl
702239205	DIN 25201 Delta M5 Nord-Lock Aluslevy liimattu Delta-Protect	M5	5.4	9	1.80	25201	Delta Protect	Kpl
702239206	DIN 25201 Delta M6 Nord-Lock Aluslevy liimattu Delta-Protect	M6	6.5	10.8	1.80	25201	Delta Protect	Kpl
702239208	DIN 25201 Delta M8 Nord-Lock Aluslevy liimattu Delta-Protect	M8	8.7	13.5	2.50	25201	Delta Protect	Kpl
702239210	DIN 25201 Delta M10 Nord-Lock Aluslevy liimattu Delta-Protect	M10	10.7	16.6	2.50	25201	Delta Protect	Kpl
702239211	DIN 25201 Delta M11 Nord-Lock Aluslevy liimattu Delta-Protect	M11	11.4	18.5	2.50	25201	Delta Protect	Kpl
702239212	DIN 25201 Delta M12 Nord-Lock Aluslevy liimattu Delta-Protect	M12	13	19.5	2.50	25201	Delta Protect	Kpl
702239214	DIN 25201 Delta M14 Nord-Lock Aluslevy liimattu Delta-Protect	M14	15.2	23	3.40	25201	Delta Protect	Kpl
702239216	DIN 25201 Delta M16 Nord-Lock Aluslevy liimattu Delta-Protect	M16	17	25.4	3.40	25201	Delta Protect	Kpl
702239218	DIN 25201 Delta M18 Nord-Lock Aluslevy liimattu Delta-Protect	M18	19.5	29	3.40	25201	Delta Protect	Kpl

Tuotekoodi	Tuotenimi	Koko	Sisämitta Ø mm	Ulkomitta Ø mm	Paksuus mm	Standardit	Pinnoite	Yks.
702239220	DIN 25201 Delta M20 Nord-Lock Aluslevy liimattu Delta-Protect	M20	21.4	30.7	3.40	25201	Delta Protect	Kpl
702239222	DIN 25201 Delta M22 Nord-Lock Aluslevy liimattu Delta-Protect	M22	23.4	34.5	3.40	25201	Delta Protect	Kpl
702239224	DIN 25201 Delta M24 Nord-Lock Aluslevy liimattu Delta-Protect	M24	25.3	39	3.40	25201	Delta Protect	Kpl
702239227	DIN 25201 Delta M27 Nord-Lock Aluslevy liimattu Delta-Protect	M27	28.4	42	5.80	25201	Delta Protect	Kpl
702239230	DIN 25201 Delta M30 Nord-Lock Aluslevy liimattu Delta-Protect	M30	31.4	47	5.80	25201	Delta Protect	Kpl
702239233	DIN 25201 Delta M33 Nord-Lock Aluslevy liimattu Delta-Protect	M33	34.4	48.5	5.80	25201	Delta Protect	Kpl
702239236	DIN 25201 Delta M36 Nord-Lock Aluslevy liimattu Delta-Protect	M36	37.4	55	5.80	25201	Delta Protect	Kpl
702239239	DIN 25201 Delta M39 Nord-lock Aluslevy liimattu Delta-protect	M39	40.4	58.5	5.80	25201	Delta Protect	Kpl
702239242	DIN 25201 Delta M42 Nord-Lock Aluslevy liimattu Delta-Protect	M42	43.2	63	5.80	25201	Delta Protect	Kpl
702239245	DIN 25201 Delta M45 Nord-lock Aluslevy liimattu Delta-protect	M45	46.2	70	7.00	25201	Delta Protect	Kpl
702239248	DIN 25201 Delta M48 Nord-lock Aluslevy liimattu Delta-protect	M48	49.6	75	7.00	25201	Delta Protect	Kpl
702239252	DIN 25201 Delta M52 Nord-lock Aluslevy liimattu Delta-protect	M52	53.6	80	7.00	25201	Delta Protect	Kpl
702239256	DIN 25201 Delta M56 Nord-lock Aluslevy liimattu Delta-protect	M56	59.1	85	7.00	25201	Delta Protect	Kpl

Tuotekoodi	Tuotenimi	Koko	Sisämitta Ø mm	Ulkomitta Ø mm	Paksuus mm	Standardit	Pinnoite	Yks.
702240710	DIN 25201 Delta NL3/8" Nord-lock Aluslevy liimattu Delta-protect	3/8"	10.3	16.6	2.50	25201	Delta Protect	Kpl
702240712	DIN 25201 Delta NL1/2" Nord-lock Aluslevy liimattu Delta-protect	1/2"	13.5	19.5	2.50	25201	Delta Protect	Kpl

## Nord-Lock blister aluslevyt DIN 25201 Delta-Protect

- Alkuperäinen Nord-Lock -aluslevy pari liimattu
- Teräs 1.7182 tai vastaava
- Sinkkihiutalepinnoitus Delta Protect
- Ruuvien lujuusluokat 12.9 asti
- RoHS-yhteensopiva
- REACH SVHC vapaa



Tuotekoodi	Tuotenimi	Koko	Sisämitta Ø mm	Ulkomitta Ø mm	Paksuus mm	Standardit	Pinnoite	Yks.
702239406	DIN 25201 Delta M6 Nord-lock Aluslevy Blister pakkaus 20kpl/pak	M6	6.5	10.8	1.80	25201	Delta Protect	pak
702239408	DIN 25201 Delta M8 Nord-lock Aluslevy Blister pakkaus 20kpl/pak	M8	8.7	13.5	2.50	25201	Delta Protect	pak
702239410	DIN 25201 Delta M10 Nord-lock Aluslevy Blister pakkaus 20kpl/pak	M10	10.7	16.6	2.50	25201	Delta Protect	pak
702239412	DIN 25201 Delta M12 Nord-lock Aluslevy Blister pakkaus 10kpl/pak	M12	13	19.5	2.50	25201	Delta Protect	pak
702239416	DIN 25201 Delta M16 Nord-lock Aluslevy Blister pakkaus 8kpl/pak	M16	17	25.4	3.40	25201	Delta Protect	pak
702239708	DIN 25201 Delta M8/16,6 SP Nord-l. Aluslevy Blister pakkaus 20kpl/pak	M8	8.7	16.6	2.50	25201	Delta Protect	pak

## Nord-Lock aluslevyt X-series SP Delta-Protect

- Alkuperäinen Nord-Lock x-series -aluslevy pari liimattu
- Teräs 1.7225 tai vastaava
- Laajempi ulkokehä
- Sinkkihiutalepinnoitus Delta Protect. Suolasumutesti min. 1000h
- Ruuvien lujuusluokat 10.9 asti
- Kiilalukitus
- Lämpikarkaistu
- Haastaville materiaaleille, kuten maalatuille pinnoille, pehmeille materiaaleille, komposiiteille ja polymeereille.
- RoHS-yhteensopiva
- REACH SVHC vapaa



**NORD-LOCK®**

Tuotekoodi	Tuotenimi	Koko	Sisämitta Ø mm	Ulkomitta Ø mm	Paksuus mm	Standardit	Pinnoite	Yks.
702240906	Nord-Lock Delta NLX M6/13,5 SP Lukituslaatta X-series DeltaProtect	M6	6.3	13.5	2.00	25201	Delta Protect	Kpl
702240908	Nord-Lock Delta NLX M8/16,6 SP Lukituslaatta X-series DeltaProtect	M8	8.4	16.6	2.20	25201	Delta Protect	Kpl
702240910	Nord-Lock Delta NLX M10/21,0 SP Lukituslaatta X-series DeltaProtect	M10	10.5	21	3.30	25201	Delta Protect	Kpl
702240912	Nord-Lock Delta NLX M12/25,4 SP Lukituslaatta X-series DeltaProtect	M12	12.5	25.4	4.00	25201	Delta Protect	Kpl
702240916	Nord-Lock Delta NLX M16/30,7 SP Lukituslaatta X-series DeltaProtect	M16	16.6	30.7	4.60	25201	Delta Protect	Kpl
702240920	Nord-Lock Delta NLX M20/39 SP Lukituslaatta X-series DeltaProtect	M20	20.7	39	6.00	25201	Delta Protect	Kpl
702240922	Nord-Lock Delta NLX M22/42 SP Lukituslaatta X-series DeltaProtect	M22	23.3	42	7.30	25201	Delta Protect	Kpl
702240924	Nord-Lock Delta NLX M24/47 SP Lukituslaatta X-series DeltaProtect	M24	24.8	47	7.60	25201	Delta Protect	Kpl
702240927	Nord-Lock Delta NLX M27/51 SP Lukituslaatta X-series DeltaProtect	M27	27.9	51	8.50	25201	Delta Protect	Kpl

## Nord-Lock aluslevyt X-series Delta-Protect

- Alkuperäinen Nord-Lock x-series -aluslevy pari liimattu
- Teräs 1.7225 tai vastaava
- Sinkkihiutalepinnoitus Delta Protect. Suolasumutesti min. 1000h
- Ruuvien lujuusluokat 10.9 asti
- Kiilalukitus
- Lämpikarkaistu
- Haastaville materiaaleille, kuten maalatuille pinnoille, pehmeille metalleille, komposiiteille ja polymeereille
- RoHS-yhteensopiva
- REACH SVHC vapaa

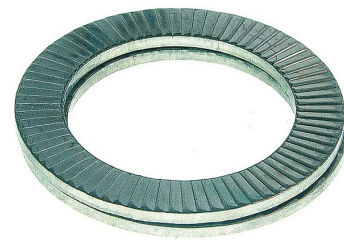


**NORD-LOCK®**

Tuotekoodi	Tuotenimi	Koko	Sisämitta Ø mm	Ulkomitta Ø mm	Paksuus mm	Standardit	Pinnoite	Yks.
702240806	Nord-Lock X-series Delta NLX M6 Lukituslaatta Delta-Protect	M6	6.3	10.8	1.60	25201	Delta Protect	Kpl
702240808	Nord-Lock X-series Delta NLX M8 Lukituslaatta Delta-Protect	M8	8.4	13.5	2.20	25201	Delta Protect	Kpl
702240810	Nord-Lock X-series Delta NLX M10 Lukituslaatta Delta-Protect	M10	10.5	16.6	2.80	25201	Delta Protect	Kpl
702240812	Nord-Lock X-series Delta NLX M12 Lukituslaatta Delta-Protect	M12	12.5	19.5	3.40	25201	Delta Protect	Kpl
702240814	Nord-Lock X-series Delta NLX M14 Lukituslaatta Delta-Protect	M14	14.6	23	3.90	25201	Delta Protect	Kpl
702240816	Nord-Lock X-series Delta NLX M16 Lukituslaatta Delta-Protect	M16	16.6	25.4	4.60	25201	Delta Protect	Kpl
702240820	Nord-Lock X-series Delta NLX M20 Lukituslaatta Delta-Protect	M20	20.7	30.7	5.90	25201	Delta Protect	Kpl
702240822	Nord-Lock X-series Delta NLX M22 Lukituslaatta Delta-Protect	M22	23.29	34.5	6.80	25201	Delta Protect	Kpl
702240824	Nord-Lock X-series Delta NLX M24 Lukituslaatta Delta-Protect	M24	24.8	39	7.40	25201	Delta Protect	Kpl
702240827	Nord-Lock X-series Delta NLX M27 Lukituslaatta Delta-Protect	M27	27.9	42	8.25	25201	Delta Protect	Kpl

## Nord-Lock aluslevyt DIN 25201 A4

- Alkuperäinen Nord-Lock -aluslevy pari liimattu
- Teräs EN 1.4404 tai vastaava ruostumaton teräs
- Ei klooripitoisiin eikä happamiin ympäristöihin
- Pintakarkaistu
- Ruuvien lujuusluokat A4-80 asti
- RoHS-yhteensopiva
- REACH SVHC vapaa



**NORD-LOCK®**

Tuotekoodi	Tuotenimi	Koko	Sisämitta Ø mm	Ulkomitta Ø mm	Paksuus mm	Standardit	Materiaali	Yks.
702239503	DIN 25201 A4 M3 Nord-Lock Aluslevy liimattu haponkestävä	M3	3.4	7	2.20	25201	EN 1.4404	Kpl
7022395035	DIN 25201 A4 M3,5 Nord-Lock Aluslevy liimattu haponkestävä	M3.5	3.9	7.6	2.20	25201	EN 1.4404	Kpl
702239504	DIN 25201 A4 M4 Nord-Lock Aluslevy liimattu haponkestävä	M4	4.4	7.6	2.20	25201	EN 1.4404	Kpl
702239505	DIN 25201 A4 M5 Nord-Lock Aluslevy liimattu haponkestävä	M5	5.4	9	2.20	25201	EN 1.4404	Kpl
702239506	DIN 25201 A4 M6 Nord-Lock Aluslevy liimattu haponkestävä	M6	6.5	10.8	2.20	25201	EN 1.4404	Kpl
702239508	DIN 25201 A4 M8 Nord-Lock Aluslevy liimattu haponkestävä	M8	8.7	13.5	2.00	25201	EN 1.4404	Kpl
702239510	DIN 25201 A4 M10 Nord-Lock Aluslevy liimattu haponkestävä	M10	10.7	16.6	2.00	25201	EN 1.4404	Kpl
702239512	DIN 25201 A4 M12 Nord-Lock Aluslevy liimattu haponkestävä	M12	13	19.5	2.00	25201	EN 1.4404	Kpl
702239514	DIN 25201 A4 M14 Nord-lock Aluslevy liimattu haponkestävä	M14	15.2	23	3.00	25201	EN 1.4404	Kpl
702239516	DIN 25201 A4 M16 Nord-Lock Aluslevy liimattu haponkestävä	M16	17	25.4	3.00	25201	EN 1.4404	Kpl
702239518	DIN 25201 A4 M18 Nord-lock Aluslevy liimattu haponkestävä	M18	19.5	29	3.20	25201	EN 1.4404	Kpl

Tuotekoodi	Tuotenimi	Koko	Sisämitta Ø mm	Ulkomitta Ø mm	Paksuus mm	Standardit	Materiaali	Yks.
702239520	DIN 25201 A4 M20 Nord-Lock Aluslevy liimattu haponkestävä	M20	21.4	30.7	3.00	25201	EN 1.4404	Kpl
702239524	DIN 25201 A4 M24 Nord-Lock Aluslevy liimattu haponkestävä	M24	25.3	39	3.20	25201	EN 1.4404	Kpl
702239525	DIN 25201 A4 1" Nord-Lock Aluslevy liimattu haponkestävä	1"	27.9	39	3.20	25201	EN 1.4404	Kpl
702239527	DIN 25201 A4 M27 Nord-lock Aluslevy liimattu haponkestävä	M27	28.4	42	6.80	25201	EN 1.4404	Kpl
702239530	DIN 25201 A4 M30 Nord-Lock Aluslevy liimattu haponkestävä	M30	31.4	47	6.80	25201	EN 1.4404	Kpl
702239536	DIN 25201 A4 M36 Nord-Lock Aluslevy liimattu haponkestävä	M36	37.4	55	6.80	25201	EN 1.4404	Kpl
702239542	DIN 25201 A4 M42 Nord-Lock Aluslevy liimattu haponkestävä	M42	43.2	63	6.80	25201	EN 1.4404	Kpl

## Nord-Lock aluslevyt valikoimapakkaus A4

- Alkuperäinen Nord-Lock -lajitelmapakkaus
- Teräs 1.4404 tai vastaava
- Yleiset sovellukset ruostumattomasta teräksestä. Ei klooripitoisiin eikä happamiin ympäristöihin.
- Ruuvien lujuusluokat A4-80 asti
- Sisältää koot M6, M8, M10, M12, M16 ja M20
- RoHS-yhteensopiva
- REACH SVHC vapaa



**NORD-LOCK®**

Tuotekoodi	Tuotenimi	Materiaali	Yks.
702241301	Nord-Lock A4 valikoimapakkaus Sis. M6, M8, M10, M12, M16, M20	EN 1.4404	Kpl

## Nord-Lock aluslevyt DIN 25201 SMO254

- Alkuperäinen Nord-Lock -aluslevy pari liimattu
- Teräs SMO254. EN 1.4547 tai vastaava. Mekaanisesti lujuempi ja kestävä paremmin korroosiota kuin useimmat muut austeniittiset teräkset.
- Yleiset sovellukset: suolaveteen, pumput, kloridisovellukset, lämmönjohtimet, ydinenergia, suolan poisto, elintarviketeollisuus ja lääketieteelliset laitteet
- Pintakarkaistu
- Ruuvien lujuusluokat A4-80 asti
- RoHS-yhteensopiva
- REACH SVHC vapaa



**NORD-LOCK®**

Tuotekoodi	Tuotenimi	Koko	Sisämitta Ø mm	Ulkomitta Ø mm	Paksuus mm	Standardit	Materiaali	Yks.
702239903	DIN 25201 SMO254 M3 Nord-Lock Aluslevy liimattu EN 1.4547	M3	3.4	7	2.20	25201	EN 1.4547	Kpl
7022399035	DIN 25201 SMO254 M3,5 Nord-Lock Aluslevy liimattu EN 1.4547	M3.5	3.9	7.6	2.20	25201	EN 1.4547	Kpl
702239904	DIN 25201 SMO254 M4 Nord-Lock Aluslevy liimattu EN 1.4547	M4	4.4	7.6	2.20	25201	EN 1.4547	Kpl
702239905	DIN 25201 SMO254 M5 Nord-Lock Aluslevy liimattu EN 1.4547	M5	5.4	9	2.20	25201	EN 1.4547	Kpl
702239906	DIN 25201 SMO254 M6 Nord-Lock Aluslevy liimattu EN 1.4547	M6	6.5	10.8	2.20	25201	EN 1.4547	Kpl
702239908	DIN 25201 SMO254 M8 Nord-Lock Aluslevy liimattu EN 1.4547	M8	8.7	13.5	2.00	25201	EN 1.4547	Kpl
702239910	DIN 25201 SMO254 M10 Nord-Lock Aluslevy liimattu EN 1.4547	M10	10.7	16.6	2.00	25201	EN 1.4547	Kpl
702239912	DIN 25201 SMO254 M12 Nord-Lock Aluslevy liimattu EN 1.4547	M12	13	19.5	2.00	25201	EN 1.4547	Kpl
702239914	DIN 25201 SMO254 M14 Nord-Lock Aluslevy liimattu EN 1.4547	M14	15.2	23	3.00	25201	EN 1.4547	Kpl
702239916	DIN 25201 SMO254 M16 Nord-Lock Aluslevy liimattu EN 1.4547	M16	17	25.4	3.00	25201	EN 1.4547	Kpl
702239918	DIN 25201 SMO254 M18 Nord-Lock Aluslevy liimattu EN 1.4547	M18	19.5	29	3.20	25201	EN 1.4547	Kpl
702239920	DIN 25201 SMO254 M20 Nord-Lock Aluslevy liimattu EN 1.4547	M20	21.4	30.7	3.00	25201	EN 1.4547	Kpl
702239922	DIN 25201 SMO254 M22 Nord-Lock Aluslevy liimattu EN 1.4547	M22	23.4	34.5	3.20	25201	EN 1.4547	Kpl

Tuotekoodi	Tuotenimi	Koko	Sisämitta Ø mm	Ulkomitta Ø mm	Paksuus mm	Standardit	Materiaali	Yks.
702239924	DIN 25201 SMO254 M24 Nord-Lock Aluslevy liimattu EN 1.4547	M24	25.3	39	3.20	25201	EN 1.4547	Kpl
702239927	DIN 25201 SMO254 M27 Nord-Lock Aluslevy liimattu EN 1.4547	M27	28.4	42	5.80	25201	EN 1.4547	Kpl
702239930	DIN 25201 SMO254 M30 Nord-Lock Aluslevy liimattu EN 1.4547	M30	31.4	47	5.80	25201	EN 1.4547	Kpl
702239933	DIN 25201 SMO254 M33 Nord-Lock Aluslevy liimattu EN 1.4547	M33	34.4	48.5	5.80	25201	EN 1.4547	Kpl
702239936	DIN 25201 SMO254 M36 Nord-Lock Aluslevy liimattu EN 1.4547	M36	37.4	55	5.80	25201	EN 1.4547	Kpl
702239939	DIN 25201 SMO254 M39 Nord-Lock Aluslevy liimattu EN 1.4547	M39	40.4	58.5	5.80	25201	EN 1.4547	Kpl

## Nord-Lock aluslevyt valikoimapakkaus Delta

- Alkuperäinen Nord-Lock -lajitelmopakkaus
- Teräs 1.7182 tai vastaava
- Sinkkihiutalepinnoitus Delta Protect
- Ruuvien lujuusluokat 12.9 asti
- Sisältää koot M6, M8, M10, M12, M16 ja M20
- RoHS-yhteensopiva
- REACH SVHC vapaa



**NORD-LOCK®**

Tuotekoodi	Tuotenimi	Standardit	Pinnoite	Materiaali	Yks.
702241201	Nord-Lock Delta valikoimapakkaus Sis. M6, M8, M10, M12, M16, M20	25201	Delta Protect	EN 1.7182	Kpl

## Nord-Lock aluslevyt DIN 25201 SP A4

- Alkuperäinen Nord-Lock -aluslevy pari liimattu
- Teräs EN 1.4404 tai vastaava ruostumaton teräs
- Laajempi ulkokehä
- Ei klooripitoisiin eikä happamiin ympäristöihin
- Pintakarkaistu
- Ruuvien lujuusluokat A4-80 asti
- RoHS-yhteensopiva
- REACH SVHC vapaa



**NORD-LOCK®**

Tuotekoodi	Tuotenimi	Koko	Sisämitta Ø mm	Ulkomitta Ø mm	Paksuus mm	Standardit	Materiaali	Yks.
702239603	DIN 25201 A4 M3,5/9,0 SP Nord-Lock Aluslevy liimattu haponkestävä	M3.5	3.9	9	2.20	25201	EN 1.4404	Kpl
702239605	DIN 25201 A4 M5/10,8 SP Nord-Lock Aluslevy liimattu haponkestävä	M5	5.4	10.8	2.20	25201	EN 1.4404	Kpl
702239606	DIN 25201 A4 M6/13,5 SP Nord-Lock Aluslevy liimattu haponkestävä	M6	6.5	13.5	2.00	25201	EN 1.4404	Kpl
702239608	DIN 25201 A4 M8/16,6 SP Nord-Lock Aluslevy liimattu haponkestävä	M8	8.7	16.6	2.00	25201	EN 1.4404	Kpl
702239610	DIN 25201 A4 M10/21,0 SP Nord-Lock Aluslevy liimattu haponkestävä	M10	10.7	21	2.00	25201	EN 1.4404	Kpl
702239612	DIN 25201 A4 M12/25,4 SP Nord-Lock Aluslevy liimattu haponkestävä	M12	13	25.4	3.00	25201	EN 1.4404	Kpl
702239614	DIN 25201 A4 M14/30,7 SP Nord-Lock Aluslevy liimattu haponkestävä	M14	15.2	30.7	3.20	25201	EN 1.4404	Kpl
702239616	DIN 25201 A4 M16/30,7 SP Nord-Lock Aluslevy liimattu haponkestävä	M16	17	30.7	3.20	25201	EN 1.4404	Kpl
702239618	DIN 25201 A4 M18/34,5 SP Nord-Lock Aluslevy liimattu haponkestävä	M18	19.5	34.5	3.20	25201	EN 1.4404	Kpl
702239620	DIN 25201 A4 M20/39,0 SP Nord-Lock Aluslevy liimattu haponkestävä	M20	21.4	39	3.20	25201	EN 1.4404	Kpl
702239624	DIN 25201 A4 M24/48,5 SP Nord-Lock Aluslevy liimattu haponkestävä	M24	25.3	48.5	4.50	25201	EN 1.4404	Kpl

Tuotekoodi	Tuotenimi	Koko	Sisämitta Ø mm	Ulkomitta Ø mm	Paksuus mm	Standardit	Materiaali	Yks.
702239630	DIN 25201 A4 M30/58,5 SP Nord-Lock Aluslevy liimattu haponkestävä	M30	31.4	58.5	6.80	25201	EN 1.4404	Kpl

## Nord-Lock aluslevyt DIN 25201 Delta-Protect Musta

- Alkuperäinen Nord-Lock -aluslevy pari liimattu
- Teräs 1.7182 tai vastaava
- Sinkkihiutalepinnoitus Delta Protect
- Mustan värinen
- Ruuvien lujuusluokat 12.9 asti
- RoHS-yhteensopiva
- REACH SVHC vapaa



Tuotekoodi	Tuotenimi	Koko	Sisämitta Ø mm	Ulkomitta Ø mm	Paksuus mm	Standardit	Pinnoite	Yks.
702239306	DIN 25201 Delta musta M6 Nord-Lock Aluslevy Delta-Protect musta	M6	6.5	10.8	1.80	25201	Delta Protect	Kpl
702239308	DIN 25201 Delta musta M8 Nord-Lock Aluslevy Delta-Protect musta	M8	8.7	13.5	2.50	25201	Delta Protect	Kpl
702239310	DIN 25201 Delta musta M10 Nord-Lock Aluslevy Delta-Protect musta	M10	10.7	16.6	2.50	25201	Delta Protect	Kpl
702239312	DIN 25201 Delta musta M12 Nord-Lock Aluslevy Delta-Protect musta	M12	13	19.5	2.50	25201	Delta Protect	Kpl
702239316	DIN 25201 Delta musta M16 Nord-Lock Aluslevy Delta-Protect musta	M16	17	25.4	3.40	25201	Delta Protect	Kpl
702239320	DIN 25201 Delta musta M20 Nord-Lock Aluslevy Delta-Protect musta	M20	21.4	30.7	3.40	25201	Delta Protect	Kpl
702239324	DIN 25201 Delta musta M24 Nord-Lock Aluslevy Delta-Protect musta	M24	25.3	39	3.40	25201	Delta Protect	Kpl

## Nord-Lock aluslevyt DIN 25201 SP Delta-Protect

- Alkuperäinen Nord-Lock -aluslevy pari liimattu
- Leveämpi ulkohalkaisija
- Teräs 1.7182 tai vastaava
- Sinkkihiutalepinnoitus Delta Protect
- Ruuvien lujuusluokat 12.9 asti
- RoHS-yhteensopiva
- REACH SVHC vapaa



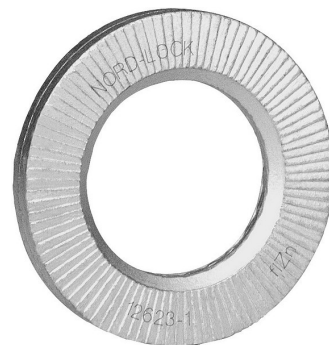
**NORD-LOCK®**

Tuotekoodi	Tuotenimi	Koko	Sisämitta Ø mm	Ulkomitta Ø mm	Paksuus mm	Standardit	Pinnoite	Yks.
702239804	DIN 25201 M4/9,0 SP Nord-Lock Aluslevy liimattu Delta-Protect	M4	4.4	9	1.80	25201	Delta Protect	Kpl
702239805	DIN 25201 M5/10,5 SP Nord-Lock Aluslevy liimattu Delta-Protect	M5	5.4	10.8	1.80	25201	Delta Protect	Kpl
702239806	DIN 25201 M6/13,5 SP Nord-Lock Aluslevy liimattu Delta-Protect	M6	6.5	13.5	2.50	25201	Delta Protect	Kpl
702239808	DIN 25201 M8/16,6 SP Nord-Lock Aluslevy liimattu Delta-Protect	M8	8.7	16.6	2.50	25201	Delta Protect	Kpl
702239810	DIN 25201 M10/21,0 SP Nord-Lock Aluslevy liimattu Delta-Protect	M10	10.7	21	2.50	25201	Delta Protect	Kpl
702239812	DIN 25201 M12/25,4 SP Nord-Lock Aluslevy liimattu Delta-Protect	M12	13	25.4	3.40	25201	Delta Protect	Kpl
702239814	DIN 25201 M14/30,7 SP Nord-lock Aluslevy liimattu Delta-Protect	M14	15.2	30.7	3.40	25201	Delta Protect	Kpl
702239816	DIN 25201 M16/30,7 SP Nord-Lock Aluslevy liimattu Delta-Protect	M16	17	30.7	3.40	25201	Delta Protect	Kpl
702239818	DIN 25201 M18/34,5 SP Nord-lock Aluslevy liimattu Delta-protect	M18	19.5	34.5	3.40	25201	Delta Protect	Kpl
702239820	DIN 25201 M20/39,0 SP Nord-Lock Aluslevy liimattu Delta-Protect	M20	21.4	39	3.40	25201	Delta Protect	Kpl
702239822	DIN 25201 M22/42,0 SP Nord-Lock Aluslevy liimattu Delta-Protect	M22	23.4	42	4.60	25201	Delta Protect	Kpl

Tuotekoodi	Tuotenimi	Koko	Sisämitta Ø mm	Ulkomitta Ø mm	Paksuus mm	Standardit	Pinnoite	Yks.
702239824	DIN 25201 M24/48,5 SP Nord-Lock Aluslevy liimattu Delta- Protect	M24	25.3	48.5	4.60	25201	Delta Protect	Kpl
702239827	DIN 25201 M27/ 48,5 SP Nord-Lock Aluslevy liimattu Delta- Protect	M27	28.4	48.5	5.80	25201	Delta Protect	Kpl
702239830	DIN 25201 M30/58,5 SP Nord-lock Aluslevy liimattu Delta- protect	M30	31.4	55	5.80	25201	Delta Protect	Kpl
702239833	DIN 25201 M33/58,5 SP Nord-Lock Aluslevy liimattu Delta- Protect	M33	34.4	58.5	5.80	25201	Delta Protect	Kpl
702239836	DIN 25201 M36/63,0 SP Nord-lock Aluslevy liimattu Delta- Protect	M36	37.4	63	6.60	25201	Delta Protect	Kpl

## Nord-Lock aluslevyt SC Delta-Protect

Alkuperäinen Nord-Lockin aluslevy pari liimattu  
 Teräs 1.7182 tai vastaava  
 Sinkkihiutalepinnoite Delta Protect  
 Ruuvien lujuusluokat jopa 10.9  
 RoHS-yhteensopiva  
 REACH SVHC -vapaa



Tuotekoodi	Tuotenimi	Koko	Sisämitta Ø mm	Ulkomitta Ø mm	Paksuus mm	Pinnoite	Materiaali	Yks.
702240412	Nord-Lock NL12SC Aluslevy liimattu Delta-Protect	M12	13.1	23.7	4.60	Delta Protect	EN 1.7182	Kpl
702240416	Nord-Lock NL16SC Aluslevy liimattu Delta-Protect	M16	17.1	29.7	4.60	Delta Protect	EN 1.7182	Kpl
702240420	Nord-Lock NL20SC Aluslevy liimattu Delta-Protect	M20	21.4	36.7	4.60	Delta Protect	EN 1.7182	Kpl
702240422	Nord-Lock NL22SC Aluslevy liimattu Delta-Protect	M22	23.4	38.7	4.60	Delta Protect	EN 1.7182	Kpl
702240424	Nord-Lock NL24SC Aluslevy liimattu Delta-Protect	M24	25.3	43.7	4.60	Delta Protect	EN 1.7182	Kpl
702240427	Nord-Lock NL27SC Aluslevy liimattu Delta-Protect	M27	28.4	49.5	5.80	Delta Protect	EN 1.7182	Kpl
702240430	Nord-Lock NL30SC Aluslevy liimattu Delta-Protect	M30	31.4	55.4	5.80	Delta Protect	EN 1.7182	Kpl
702240436	Nord-Lock NL36SC Aluslevy liimattu Delta-Protect	M36	37.4	65.4	6.00	Delta Protect	EN 1.7182	Kpl

## Nord-Lock aluslevyt DIN 25201 SMO254 SP

- Alkuperäinen Nord-Lock -aluslevy pari liimattu
- Laajempi ulkokehä kuin normaalissa
- Teräs SMO254. EN 1.4547 tai vastaava. Mekaanisesti lujuempi ja kestävä paremmin korroosiota kuin useimmat muut austeniittiset teräkset.
- Yleiset sovellukset: suolaveteen, pumput, kloridisovellukset, lämmönjohtimet, ydinenergia, suolan poisto, elintarviketeollisuus ja lääketieteelliset laitteet
- Pintakarkaistu
- Ruuvien lujuusluokat A4-80 asti
- RoHS-yhteensopiva
- REACH SVHC vapaa



**NORD-LOCK®**

Tuotekoodi	Tuotenimi	Koko	Sisämitta Ø mm	Ulkomitta Ø mm	Paksuus mm	Standardit	Materiaali	Yks.
702242006	DIN 25201 SMO254 M6/13,5 SP Nord-lock liimattu EN 1.4547	M6	6.5	13.5	2.00	25201	EN 1.4547	Kpl
702242008	DIN 25201 SMO254 M8/16,6 SP Nord-lock liimattu EN 1.4547	M8	8.7	16.6	2.00	25201	EN 1.4547	Kpl
702242010	DIN 25201 SMO254 M10/21,0 SP Nord-lock liimattu EN 1.4547	M10	10.7	21	2.00	25201	EN 1.4547	Kpl
702242012	DIN 25201 SMO254 M12/25,4 SP Nord-lock liimattu EN 1.4547	M12	13	25.4	3.00	25201	EN 1.4547	Kpl
702242014	DIN 25201 SMO254 M14/30,7 SP Nord-lock liimattu EN 1.4547	M14	15.2	30.7	3.20	25201	EN 1.4547	Kpl
702242016	DIN 25201 SMO254 M16/30,7 SP Nord-lock liimattu EN 1.4547	M16	17	30.7	3.20	25201	EN 1.4547	Kpl
702242018	DIN 25201 SMO254 M18/34,5 SP Nord-lock liimattu EN 1.4547	M18	19.5	34.5	3.20	25201	EN 1.4547	Kpl
702242020	DIN 25201 SMO254 M20/39,0 SP Nord-lock liimattu EN 1.4547	M20	21.4	39	3.20	25201	EN 1.4547	Kpl
702242022	DIN 25201 SMO254 M22/42,0 SP Nord-lock liimattu EN 1.4547	M22	23.4	42	3.20	25201	EN 1.4547	Kpl
702242024	DIN 25201 SMO254 M24/48,5 SP Nord-lock liimattu EN 1.4547	M24	25.3	48.5	4.50	25201	EN 1.4547	Kpl

Tuotekoodi	Tuotenimi	Koko	Sisämitta Ø mm	Ulkomitta Ø mm	Paksuus mm	Standardit	Materiaali	Yks.
702242027	DIN 25201 SMO254 M27/48,5 SP Nord-lock liimattu EN 1.4547	M27	28.4	48.5	5.80	25201	EN 1.4547	Kpl

Tilaukset toimipisteittäin:  
tilaukset.paikkakunta@etra.fi

## Alajärvi

Lehtotie 10, 62940  
P. 020 765 3745

## Helsinki

Lampputie 2, 00740  
P. 020 765 2347

Hitsaajankatu 14, 00810  
P. 020 765 1090

## Espoo

Olarinluoma 20, 02200  
P. 020 765 7302

## Forssa

Kaikkurintie 4, 30300  
P. 020 765 1032

## Harjavalta

Pirkankatu 5, 29200  
P. 020 765 2140

## Hyvinkää

Sillankorvankatu 3, 05800  
P. 020 765 7341

## Hämeenlinna

Parolantie 106, 13130  
P. 020 765 1034

## Imatra

Retikankuja 8, 55800  
P. 020 765 4322

## Joensuu

Pamilonkatu 36, 80130  
P. 020 765 1088

## Jyväskylä

Seppäläntie 5, 40320  
P. 020 765 1040

## Jämsä

Pääskyläntie 29, 42100  
P. 020 765 4755

## Kajaani

Pulttikuja 2, 87400  
P. 020 765 3246

## Karkkila

Helsingintie 32-34, 03600  
P. 020 765 7840

## Kemi

Resiinakatu 5, 94100  
P. 020 765 3245

## Kerava

Alikeraavantie 30, 04250  
P. 020 765 5010

## Etra Megacenter Kittilän Kaivos

(alueella vierailuun vaaditaan  
lupa)

Pokantie 541, 99250 Kiistala  
P. 020 765 7929

## Kokkola

Patamäentie 3, 67100  
P. 020 765 7380

## Kotka

Raakunkuja 2, 48600  
P. 020 765 1050

## Kouvola

Kaitilankatu 4, 45130  
P. 020 765 1051

## Kuopio

Suvannontie 1, 70780  
P. 020 765 3440

## Kuusamo

Airotie 9, 93600 Kuusamo  
P. 020 755 8666

## Lahti

Patometsänkatu 4, 15610  
P. 020 765 1030

## Lappeenranta

Toikansuontie 8, 53500  
P. 020 765 1053

## Lohja

Pajakatu 1, 08150  
P. 020 765 4720

## Loimaa

Lamminkatu 29, 32200  
P. 020 765 1080

## Mikkeli

Teollisuuskatu 8, 50130  
P. 020 765 3017

## Oulu

Vaudintie 1, 90400  
P. 020 765 3646

Konetie 2, 90620  
P. 020 765 3648

## Pirkkala

Palmrothintie 7 C, 33920  
P. 020 765 5053+

## Pori

Korpraalintie 16, 28600  
P. 020 765 1026

## Porvoo

Ruiskumestarinkatu 8, 06100  
P. 020 765 1097

## Raahe

Pajuniityntie 22, 92120  
P. 020 765 3247

## Rauma

Papinhaankatu 24, 26100  
P. 020 765 1021

## Riihimäki

Yritystie 7, 11710  
P. 020 765 1089

## Rovaniemi

Teollisuustie 19, 96300  
P. 020 765 3243

## Sastamala

Trakinkatu 9B, 38200  
P. 020 765 5054

## Salo

Salitunkatu 3, 24100  
P. 020 765 1022

## Seinäjoki

Teollisuustie 5, 60100  
P. 020 765 4175

## Tammisaari

Västanbyntie 5, 10600  
P. 020 765 4728

## Tampere

Hyllilänkatu 2, 33730  
P. 020 765 5050

## Turku

Kärsämäentie 1, 20300  
P. 020 765 1023

## Tornio

Muuntamonkatu 5, 95420  
P. 020 765 3244

## Uusikaupunki

Mestarinkuja 4, 23500  
P. 020 765 5040

## Vaasa

Mustasaarentie 1, 65300  
P. 020 765 3730

## Varkaus

Relanderinkatu 42, 78200  
P. 020 765 4015

## Ylivieska

Tulolantie 26, 84100  
P. 020 765 7382

## Äänekoski

Kotakennäntie 40, 44100  
P. 020 765 1042