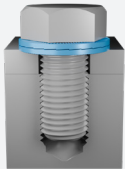


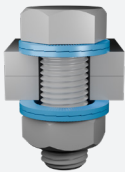
LIITOSOPAS

Käytä tätä opasta apunasi Nord-Lockin alkuperäisten aluslevyjen oikeassa käytössä. Jos sovelluksesi ei täytä suunnittelukriteerejämme, ota meihin yhteyttä, niin autamme sinua löytämään ratkaisun.



Kierrereiät

Nord-Lockin aluslevyt lukitsevat pultin tukevasti alla olevaa pintaa vasten.



Läpireiät

Läpireikiin tarvitaan kaksi paria Nord-Lockin aluslevyjä – yksi pari pultin ja toinen pari mutterin kiinnittämiseen. Kierrä molempia kiinnittämiä sulkeaksesi molempien aluslevyparien kiilat ennen kiristämistä painumien minimoimiseksi. Pidä mutteri tiukasti kiinni kiristäessäsi pulttia.



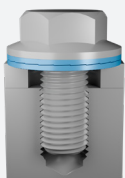
Pinnaruuvit

Nord-Lockin aluslevyt lukitsevat mutterin turvallisesti pinnapulttien päälle ja poistavat liimojen tarpeen.



Upotusreiät

Tavallisten Nord-Lock-aluslevyjen ulkohalkaisija on suunniteltu DIN 974 -standardin mukaisille upotusrei'ille.



Sovellukset, joissa on suuria/hahloreikiä tai pehmeitä pintoja

Käytä laipallista mutteria tai pulttia yhdessä Nord-Lockin "sp"-aluslevyjen kanssa, joiden ulkohalkaisija on suurennettu, jotta kuorman jakautuminen voidaan optimoida sovelluksissa, joissa on suuria tai hahloreikiä tai pehmeä pinta. Pehmeille pohjapinnoille tai materiaaleille, joissa on paljon painumia, kuten komposiittimateriaalille, on suositeltavaa käyttää myös Nord-Lockin X-sarjan aluslevyjä.



Rakenne, jossa Nord-Lockin aluslevyjä ei suositella

- Kun vastapinnat eivät ole lukittuina paikoilleen
- Kun vastapinnat ovat kovempia kuin aluslevyt
- Hyvin pehmeillä vastapinnoilla – esimerkiksi puulla ja muovilla
- Sovelluksissa, joissa on erittäin suuria painumia