

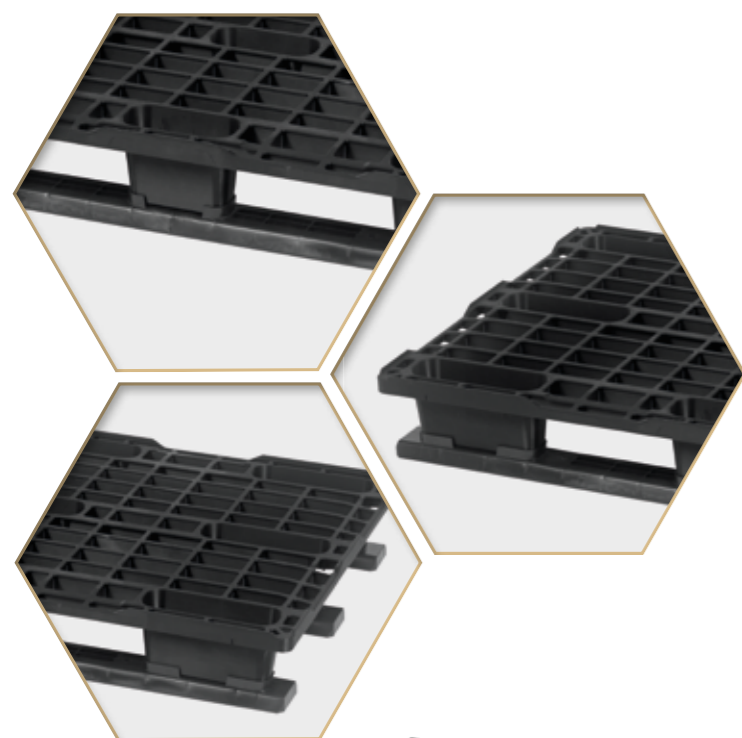
SF 1000 NL - ASS

Deze lichte, ergonomische en nestbare pallet heeft 9 poten, is duurzaam en geschikt voor export. Bij deze versie zijn klipsbare sleeplatten beschikbaar. Deze nestbare pallet is geschikt voor ladingen met dynamische draagkracht tot 900 kg.

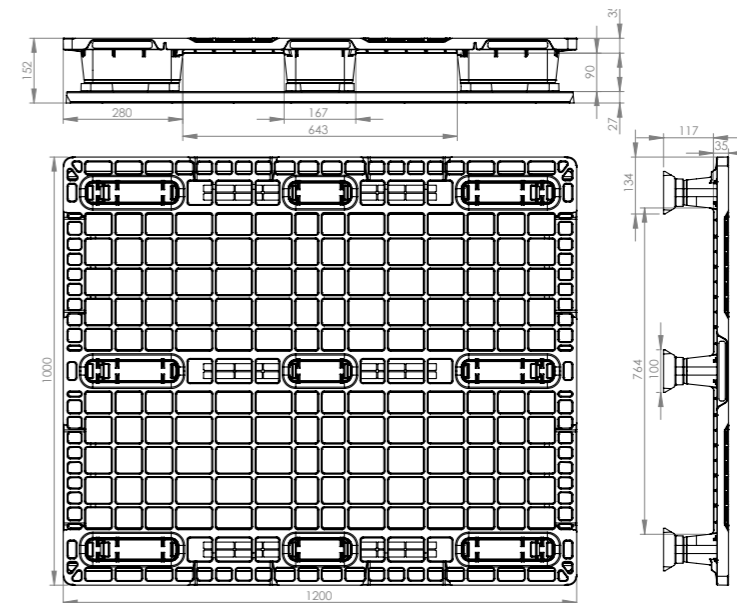
Cette palette légère, ergonomique et emboîtable a 9 plots. Elle est durable et convient pour l'export. Cette version a des semelles clipsables. Cette palette est conçue pour des charges en dynamique jusque 900 kg.

This light and ergonomic nestable pallet has 9 feet, is sustainable and export friendly. This version has clipped skids. The nestable pallet solution for dynamic weights up to 900 kg.

Diese leichte, ergonomische und stapelbare Palette hat 9 Füße. Die Palette ist langlebig und für den Export geeignet. Diese Version hat klippbare Kufen. Diese Palette ist für Traglasten von bis zu 900 kg ausgelegt.





TECHNISCHE FICHE - DESSIN TECHNIQUE TECHNICAL DATA SHEET - TECHNISCHE DATEN



↗ 1200 mm ↗ 1000 mm ↗ 152 mm

+ (7 mm)  

kg 7,5 kg (+/- 2%)

 PEHD recyclé ou vierge - HDPE recycled or virgin
Recycliertes HDPE oder Neuware - Gerecycleerd HDPE of HDPE rein materiaal 

 2000 kg  900 kg  non applicable / not applicable
Keine Traglast im Regal / niet van toepassing

 16  26  416  2520 

SF1000NL/7-99-ASS Nestbare nieuwe lichte pallet - 7 mm rand - zwart - gemonteerd met 3 sleeplatten / Nouvelle palette légère emboîtable - rebord de 7 mm - noir - assemblé avec 3 semelles / Nestable new light pallet - 7 mm rim - black - assembled with 3 skids / Nestbare neue leichte Palette - 7 mm Rand - schwarz - montiert mit 3 Kufen

SF1000NL/S-99-ASS Nestbare nieuwe lichte pallet - zonder rand - zwart - gemonteerd met 3 sleeplatten / Nouvelle palette légère emboîtable - sans rebord - noir - assemblé avec 3 semelles / Nestable new light pallet - no rim - black - assembled with 3 skids / Nestbare neue leichte Palette - ohne Rand - schwarz - montiert mit 3 Kufen

* Résistance mesurée à partir de charges filmées et uniformément réparties / * The mechanical resistance is measured with a filmed load, equally divided over the pallet surface.
* Bei gleichmäßig verteilter Last / * De gepubliceerde laadvermogens zijn gebaseerd op een gelijkmatig verdeelde belading