



<b>EAN:</b>	4013288032065	<b>Mitat:</b>	260x210x55 mm
<b>Osanro:</b>	05118156001	<b>Paino:</b>	235 g
<b>Tuoteno:</b>	2052/6	<b>Alkuperämaa:</b>	CZ
		<b>Tullitariffinro:</b>	82054000

- Kraftform Micro -ruuvitaltta pallopäällä kuusiokoloruuveille
- Kraftform Micro -monikomponenttikahva, jossa kierimisenesto ja pyörivä kahvan pää
- Weran Black Point -kärki tarjoaa erittäin suuren tarkkuuden ja optimoidun korroosiosuojan
- Pallopää mahdollistaa turvallisen työskentelyn myös vaikeissa asennussijainneissa
- Esimerkiksi sähköasentajille, optikoille, hienomekaanikoille, kultasepille tai EDV-laitteistoasentajille

Laadukas Wera Micro -ruuvitalttasarja hienomekaanisiin ruuviliitäntöihin. Pallopääprofiili: Pallomaisen profiilin ansiosta ruuvien kiertäminen on mahdollista myös silloin, kun avain on vinossa suhteessa ruuvien akseliin. Nopea pyörittäminen on mahdollista, koska käden voi tukea pyörivään kahvan päähän ja koska pyörivän suojuksen alla on nopean pyörittämisen alue. Aikaa vievää otteen vaihtamista ei tarvita. Voima-alue ja integroidut pehmeät alueet varmistavat korkeiden irrotus- ja kiristysmomenttien siirron. Tarkkuusalue oikean kääntökulman saavuttamiseen tarkoissa säätötoissa. Weran Black Point -kärki tarjoaa erittäin suuren tarkkuuden ja optimoidun korroosiosuojan.



#### Internetlinkki

[https://products.wera.de/fi/screwdrivers\\_series\\_kraftform\\_micro\\_2052\\_6.html](https://products.wera.de/fi/screwdrivers_series_kraftform_micro_2052_6.html)

Wera - 2052/6  
05118156001 - 4013288032065

Wera Werkzeuge GmbH  
Korzter Straße 21-25  
D-42349 Wuppertal  
Tel: +49 (0)2 02 / 40 45-0  
E-Mail: info@wera.de

### Kraftform Micro -kahva

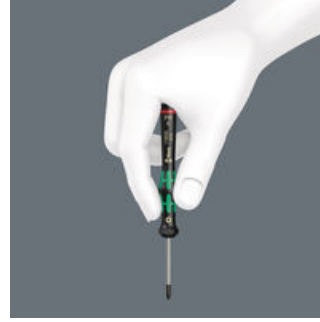


Elektroniikan ja hienomekaniikan ruuvaustyöt ovat usein vaivalloisia ja aikaa vievää. Emme halunneet tyytyä tähän. Me otimme selvää, mikä on tärkeää käyttäjälle - työskentelynopeus, vääntömomentti, tarkkuus - ja hoidimme asian.



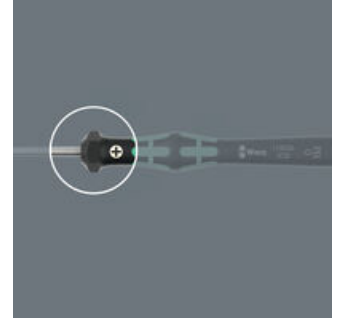
Monikomponenttiruuvitalttakahva ergonomisesti oikeanlaiseen työskentelyyn.

### Loppuun asti mietitty elektroniikkaruuvitaltta.



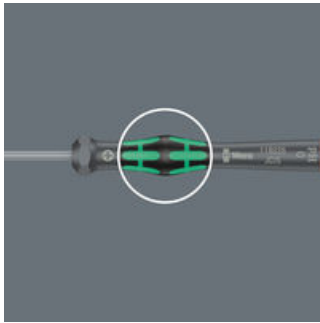
Kraftform Micro sekä sen kolme aluetta ja niiden erityinen järjestys täyttävät nämä vaatimukset täydellisesti. Pyörivä kahvan pää, johon käden voi tukea, tukee näitä etuja ihanteellisesti.

### Tarkkuusalue



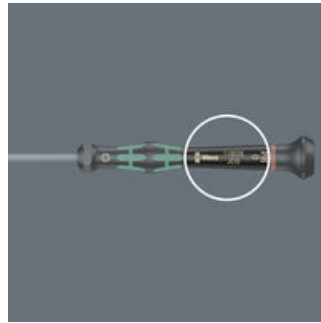
Suoraan terän yläpuolella oleva tarkkuusalue antaa käyttäjälle hyvän tunteen oikean kääntökulman saavuttamiseksi tarkoissa säätötoissa.

### Voima-alue



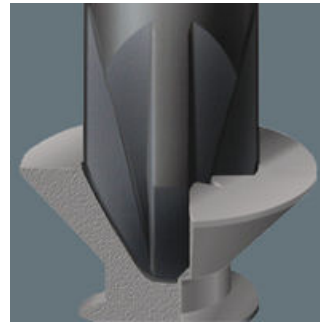
Terän kärjen lähellä oleva voima-alue ja siihen integroidut pehmeät otepinnat takaavat korkeiden irrotus- ja kiristysmomenttien siirron ilman että yhteys ruuviin katoaa.

### Nopean pyörittämisen alue



Pyörivän kahvanpään alla oleva nopean pyörittämisen alue mahdollistaa salamannopean pyörittämisen.

### Wera Black Point -kärki



Wera Black Point -kärki ja huolellisesti tehty karkaisu takaavat kärjen pitkän käytettävyyden, hyvän korroosiosuojan ja suuren tarkkuuden.

### Käyttöalueita



Ehdottoman tarpeellinen esimerkiksi elektroniikkatoihin, optikoille, hienomekaniikoille, kultasepille, EDV-laitteistoasentajille tai mallien rakentajille.

### Internetlinkki

[https://products.wera.de/fi/screwdrivers\\_series\\_kraftform\\_micro\\_2052\\_6.html](https://products.wera.de/fi/screwdrivers_series_kraftform_micro_2052_6.html)

Wera - 2052/6

05118156001 - 4013288032065

Wera Werkzeuge GmbH

Korzter Straße 21-25



D-42349 Wuppertal

Tel: +49 (0)2 02 / 40 45-0



E-Mail: [info@wera.de](mailto:info@wera.de)

Sarjan sisältö:

2052 Elektroniikka kuusiokoloruuvitaltta pallopäällä, 1.5 x 60 mm

	05118090001	1x	1.5 x 60 mm
	05118092001	1x	2 x 60 mm
	05118094001	1x	2.5 x 60 mm
	05118096001	1x	3 x 60 mm

2054 Elektroniikka kuusiokoloruuvitaltta, 0.9 x 40 mm

	05118062001	1x	0.9 x 40 mm
	05118064001	1x	1.3 x 40 mm

Internetlinkki

[https://products.wera.de/fi/screwdrivers\\_series\\_kraftform\\_micro\\_2052\\_6.html](https://products.wera.de/fi/screwdrivers_series_kraftform_micro_2052_6.html)

Wera - 2052/6

05118156001 - 4013288032065

Wera Werkzeuge GmbH

Korzter Straße 21-25

D-42349 Wuppertal

Tel: +49 (0)2 02 / 40 45-0

E-Mail: [info@wera.de](mailto:info@wera.de)