



<b>EAN:</b>	4013288039118	<b>Mitat:</b>	157x13x13 mm
<b>Osanro:</b>	05030110001	<b>Paino:</b>	13 g
<b>Tuotenro:</b>	1550 PH ESD Micro	<b>Alkuperämaa:</b>	CZ
		<b>Tullitariffinro:</b>	82054000

- Kraftform Micro -ristipääruuvitaltta Phillips-ristipääruuveille
- Sähköstaattisesti suojattu työkalu, sillä sen pintavastus  $\leq 10^9$  ohmia
- Kraftform Micro -monikomponenttikahva nopeaan ja ergonomiseen ruuvaukseen
- Wera Black Point -kärki tarjoaa erittäin suuren tarkkuuden ja optimoidun korroosiosuojan
- Take it easy -värikoodausjärjestelmä: Värikoodit profiilien ja koon mukaan
- Kierimisenestolla ja pyörivällä kahvan päällä nopeaan pyörittämiseen

Staattiselta sähköltä suojattu Micro-ruuvitaltta. Turvallinen suoja sähköstaattista energiaa ja siihen liittyviä vaurioita vastaan. Nopea pyörittäminen on mahdollista, koska käden voi tukea pyörivään kahvan päähän ja koska pyörivän suojuksen alla on nopean pyörittämisen alue. Aikaa vievää otteen vaihtamista ei tarvita. Voima-alue ja integroidut pehmeät alueet varmistavat korkeiden irrotus- ja kiertomomenttien siirron. Tarkkuusalue oikean kääntökulman saavuttamiseen tarkoissa säätötoissa. Black Point -kärki tarjoaa erittäin suuren tarkkuuden ja optimoidun korroosiosuojan.


**Internetlinkki**
<https://www.wera.de/fi/05030110001>

Wera - 1550 PH ESD Micro  
 05030110001 - 4013288039118

Wera Werkzeuge GmbH  
 Korzter Straße 21-25  
 D-42349 Wuppertal  
 Tel: +49 (0)2 02 / 40 45-0  
 E-Mail: info@wera.de

### Weran ESD-työkalut



ESD-ruuvaustyökalujen vastusvaatimukset ovat standardin DIN EN 61340-5-1 mukaisia. Standardiin kuuluu muun muassa kahva, joka on tehty määritellysti sähköä johtavasta materiaalista. Weran ESD-sarjan tuotteet täyttävät kyseisen standardin ja joidenkin teknologiayritysten vieläkin tiukemmat määräykset.

### Suoja sähköstaattista energiaa vastaan



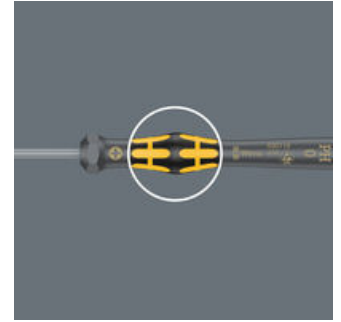
Weran ESD-materiaalin sähköinen pintavastus on  $\leq 10^9$  ohmia. Näin komponentit on suojattu sähköstaattista energiaa ja sen aiheuttamia vaurioita vastaan.

### Kraffform Micro -kahva



Monikomponenttiruuvitalttakahva ergonomisesti oikeanlaiseen työskentelyyn.

### Voima-alue



Terän kärjen lähellä oleva voima-alue ja siihen integroidut pehmeät otepinnat takaavat korkeiden irrotus- ja kiristysmomenttien siirron ilman että yhteys ruuviin katoaa.

### Tarkkuusalue



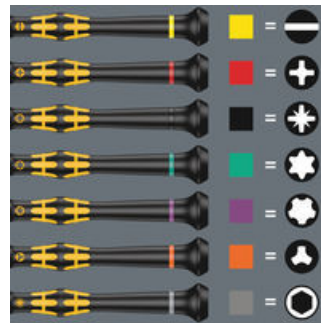
Suoraan terän yläpuolella oleva tarkkuusalue antaa käyttäjälle hyvän tunteen oikean kääntökulman saavuttamiseksi tarkoissa säätötöissä.

### Nopean pyörittämisen alue



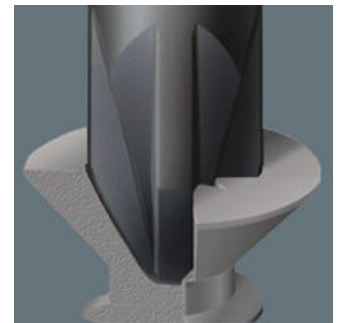
Pyörivän kahvanpään alla oleva nopean pyörittämisen alue mahdollistaa salamannopean pyörittämisen.

### Take it easy -värikoodausjärjestelmä



Ruuvitaltat, Take it easy: Värikoodit profiilien mukaan ja kokomerkinä.

### Wera Black Point -kärki



Wera Black Point -kärki ja huolellisesti tehty karkaisu takaavat kärjen pitkän käytettävyyden, hyvän korroosiosuojan ja suuren tarkkuuden.






### Internetlinkki

<https://www.wera.de/fi/05030110001>

Wera - 1550 PH ESD Micro  
05030110001 - 4013288039118

Wera Werkzeuge GmbH  
Korzter Straße 21-25  
D-42349 Wuppertal  
Tel: +49 (0)2 02 / 40 45-0  
E-Mail: info@wera.de

## Tämän tuoteperheen muut versiot:

					
		mm	mm	mm	inch
05030117001 <sup>1),2)</sup>	PH 000	40	97	1,5/2,5	1 9/16"
05030118001 <sup>1),2)</sup>	PH 00	40	97	1,8/2,5	1 9/16"
<b>05030110001<sup>1),2)</sup></b>	<b>PH 00</b>	<b>60</b>	<b>97</b>	<b>1,8/2,5</b>	<b>2 3/8"</b>
05030119001 <sup>3)</sup>	PH 0	40	97	3,0	1 9/16"
05030111001 <sup>3)</sup>	PH 0	60	97	3,0	2 3/8"
05030112001	PH 1	80	97	4,0	3 1/8"

1) Optimoitu japanilaisille PH-ruuveille

2) Terä on sorvattu kärjen päästä 10 mm:n pituudelta nimellismittaan

3) Koko 0 muutettu standardin JCS 0 (Japanese Camera Industrial Standard) mukaiseksi

## Internetlinkki

<https://www.wera.de/fi/05030110001>Wera - 1550 PH ESD Micro  
05030110001 - 4013288039118Wera Werkzeuge GmbH  
Korzter Straße 21-25  
D-42349 Wuppertal  
Tel: +49 (0)2 02 / 40 45-0  
E-Mail: info@wera.de