

## ESD työkalut



|                 |                   |                         |              |
|-----------------|-------------------|-------------------------|--------------|
| <b>EAN:</b>     | 4013288039132     | <b>Mitat:</b>           | 177x13x13 mm |
| <b>Osanro:</b>  | 05030112001       | <b>Paino:</b>           | 21 g         |
| <b>Tuoteno:</b> | 1550 PH ESD Micro | <b>Alkuperämaa:</b>     | CZ           |
|                 |                   | <b>Tullitariffinro:</b> | 82054000     |

- Kraftform Micro -ristipääruuvitaltta Phillips-ristipääruuveille
- Sähköstaattisesti suojattu työkalu, sillä sen pintavastus  $\leq 10^{9\Omega}$  ohmia
- Kraftform Micro -monikomponenttikahva nopeaan ja ergonomiseen ruuvaukseen
- Weran Black Point -kärki tarjoaa erittäin suuren tarkkuuden ja optimoidun korroosiosuojan
- Take it easy -värikoodausjärjestelmä: Värikoodit profiilien ja koon mukaan
- Kierimisenestolla ja pyörivällä kahvan päällä nopeaan pyörittämiseen

Staattiselta sähköltä suojattu Micro-ruuvitaltta. Turvallinen suoja sähköstaattista energiaa ja siihen liittyviä vaurioita vastaan. Nopea pyörittäminen on mahdollista, koska käden voi tukea pyörivään kahvan päähän ja koska pyörivän suojuksen alla on nopean pyörittämisen alue. Aikaa vievää otteen vaihtamista ei tarvita. Voima-alue ja integroidut pehmeät alueet varmistavat korkeiden irrotus- ja kiristysmomenttien siirron. Tarkkuusalue oikean kääntökulman saavuttamiseen tarkoissa säätötoissa. Black Point -kärki tarjoaa erittäin suuren tarkkuuden ja optimoidun korroosiosuojan.



## Internetlinkki

[https://products.wera.de/fi/screwdrivers\\_esd\\_series\\_1550\\_ph\\_esd\\_micro.html](https://products.wera.de/fi/screwdrivers_esd_series_1550_ph_esd_micro.html)

Wera - 1550 PH ESD Micro  
 05030112001 - 4013288039132

Wera Werkzeuge GmbH  
 Korzter Straße 21-25  
 D-42349 Wuppertal  
 Tel: +49 (0)2 02 / 40 45-0  
 E-Mail: info@wera.de

ESD työkalut

Weran ESD-työkalut



ESD-ruuvaustyökalujen vastusvaatimukset ovat standardin DIN EN 61340-5-1 mukaisia. Standardiin kuuluu muun muassa kahva, joka on tehty määritellysti sähköä johtavasta materiaalista. Weran ESD-sarjan tuotteet täyttävät kyseisen standardin ja joidenkin teknologiyritysten vieläkin tiukemmat määräykset.

Suoja sähköstaattista energiaa vastaan



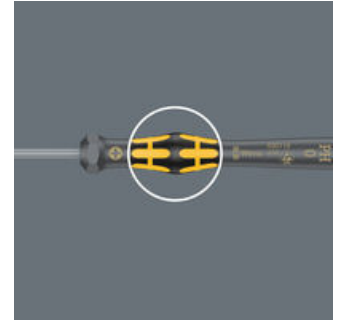
Weran ESD-materiaalin sähköinen pintavastus on  $\leq 10^9$  ohmia. Näin komponentit on suojattu sähköstaattista energiaa ja sen aiheuttamia vaurioita vastaan.

Kraftform Micro -kahva



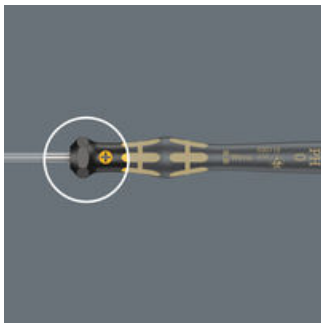
Monikomponenttiruuvitalttakahva ergonomisesti oikeanlaiseen työskentelyyn.

Voima-alue



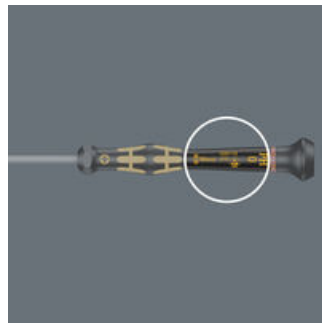
Terän kärjen lähellä oleva voima-alue ja siihen integroidut pehmeät otepinnat takaavat korkeiden irrotus- ja kiristysmomenttien siirron ilman että yhteys ruuviin katoaa.

Tarkkuusalue



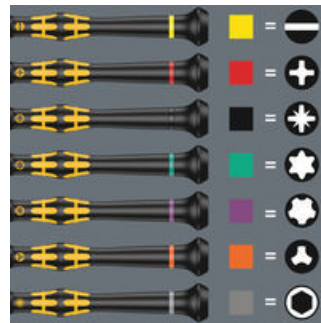
Suoraan terän yläpuolella oleva tarkkuusalue antaa käyttäjälle hyvän tunteen oikean kääntökulman saavuttamiseksi tarkoissa säätöissä.

Nopean pyörittämisen alue



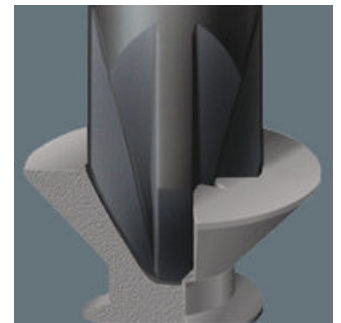
Pyörivän kahvanpään alla oleva nopean pyörittämisen alue mahdollistaa salamannopean pyörittämisen.

Take it easy -värikoodausjärjestelmä



Ruuvitaltat, Take it easy: Värikoodit profiilien mukaan ja kokomerkinä.

Wera Black Point -kärki



Wera Black Point -kärki ja huolellisesti tehty karkaisu takaavat kärjen pitkän käytettävyyden, hyvän korroosiosuojan ja suuren tarkkuuden.

Internetlinkki






[https://products.wera.de/fi/screwdrivers\\_esd\\_series\\_1550\\_ph\\_esd\\_micro.html](https://products.wera.de/fi/screwdrivers_esd_series_1550_ph_esd_micro.html)

Wera - 1550 PH ESD Micro  
05030112001 - 4013288039132

Wera Werkzeuge GmbH  
Korzter Straße 21-25  
D-42349 Wuppertal  
Tel: +49 (0)2 02 / 40 45-0  
E-Mail: info@wera.de

## ESD työkalut

## Tämän tuoteperheen muut versiot:

|                              |  |  |  |  |  |
|------------------------------|---|---|---|---|---|
|                              |   | mm  | mm  | mm  | inch  |
| 05030118001 <sup>1),2)</sup> | PH 00   | 40  | 97  | 1,8/2,5   | 1 9/16"   |
| 05030117001 <sup>1),2)</sup> | PH 000  | 40  | 97  | 1,5/2,5   | 1 9/16"   |
| 05030110001 <sup>1),2)</sup> | PH 00   | 60  | 97  | 1,8/2,5   | 2 3/8"  |
| 05030119001 <sup>3)</sup>    | PH 0  | 40  | 97  | 3,0   | 1 9/16"   |
| 05030111001 <sup>3)</sup>    | PH 0  | 60  | 97  | 3,0   | 2 3/8"  |
| <b>05030112001</b>           | <b>PH 1</b>   | <b>80</b>   | <b>97</b>   | <b>4,0</b>  | <b>3 1/8"</b>   |

1) Optimoitu japanilaisille PH-ruuveille

2) Terä on sorvattu kärjen päästä 10 mm:n pituudelta nimellismittaan

3) Koko 0 muutettu standardin JCS 0 (Japanese Camera Industrial Standard) mukaiseksi

## Internetlinkki

[https://products.wera.de/fi/screwdrivers\\_esd\\_series\\_1550\\_ph\\_esd\\_micro.html](https://products.wera.de/fi/screwdrivers_esd_series_1550_ph_esd_micro.html)

Wera - 1550 PH ESD Micro  
 05030112001 - 4013288039132

Wera Werkzeuge GmbH  
 Korzter Straße 21-25  
 D-42349 Wuppertal  
 Tel: +49 (0)2 02 / 40 45-0  
 E-Mail: info@wera.de