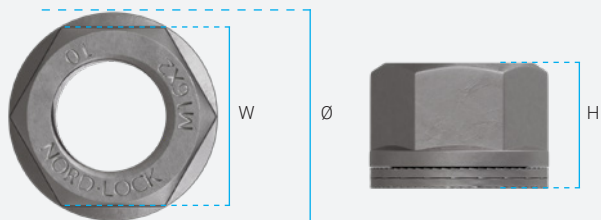


TEKNISET TIEDOT

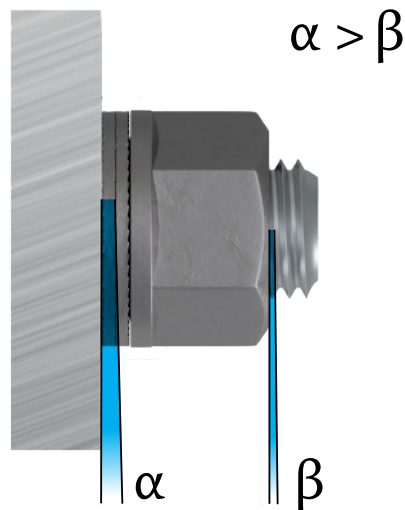
Pintakäsittely	Sinkki-nikkelipinnoitus/ISO 4042
Korroosionkestävyys	600 tuntia ISO 9227:n mukaan
Voitelu	Kuivakalvovoiteluaine
Ominaisuusluokka	Luokka 10



Nimitys	Kierre	Avainväli [W]	Ulkohalkaisija [Ø]	Korkeus [H]
NLCN6	M6x1.0	10.0 mm	13.0 mm +0 -1.2	8.7 mm +0 -0.8
NLCN8	M8x1.25	13.0 mm	16.3 mm +0 -1.1	10.7 mm +0 -0.9
NLCN10	M10x1.5	15.0 mm	18.6 mm +0 -1.1	13.4 mm +0 -0.9
NLCN12	M12x1.75	18.0 mm	22.0 mm +0 -1.1	15.4 mm +0 -0.9
NLCN16	M16x2.0	24.0 mm	28.7 mm +0 -1.1	19.4 mm +0 -1.2

NORD-LOCKIN ALKUPERÄISET ALUSLEVYT

PERIAATE



Jokaisessa yhdistelmämutterissa yhdistyvät 10. luokan mutteri ja Nord-Lock Original-aluslevyvari. Aluslevyjen toisella puolella on kiilapinnat ja toisella puolella hammastus.

Koska kiilakulma α on suurempi kuin kierteen nousu β , syntyy kiilaeffekti, joka sallii liikkeen vain kiilan yli. Se estää yhdistelmämutterin pyörimisen.

Nord-Lock-kombimutterit on testattu DIN 25201-standardin mukaisesti.

Nord-Lock Finland Oy
Puh: +358 103275120
Sähköposti: info@nord-lock.fi
www.nord-lock.fi

NORD-LOCK
GROUP

00858_NL_V01

© 2024 Nord-Lock Group. Nord-Lock®, Superbolt®, Boltight® and Expander® are trademarks owned by different companies within the Nord-Lock Group. All rights reserved.

NORD-LOCK
GROUP

NORD-LOCK® KOMBIMUTTERIT

NOPEAMPI JA TURVALLISEMPI KOKOONPANO



NORD-LOCK®

SAA ENEMMÄN AIKAISEKSI

OTA SARJAKOKOONPANOON
KOKO POTENTIAALI KÄYTTÖÖN

NLCN
M6x1.0



NLCN
M8x1.25



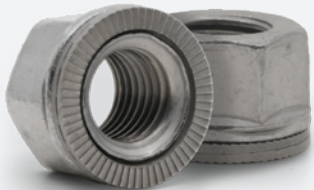
NLCN
M10x1.5



NLCN
M12x1.75



NLCN
M16x2.0



SOVELLUKSET

Kombimutterit ovat sopivimpia silloin, kun vaikeapääsyisyys ja irtonaiset osat vaikeuttavat kokoonpanoa ja huoltoa.

SARJATUOTANTO



UUSIUTUVA ENERGIATUOTANTO



KULJETUS



KONEENRAKENNUS



UUSIUTUMATON ENERGIANTUOTANTO



RAUTATIE



NORD-LOCK KOMBIMUTTERIT

Kombimuttereissa käytetään Nord-Lock-kiilalukitusmekanismia, joka varmistaa ruuviliitokset säilyttämällä suuren puristusvoiman myös vaikeissa käyttöolosuhteissa. Kiristetty Nord-Lock-Kombimutteri ei voi löystyä itsestään.

Yhdistämällä 10. luokan mutterin ja Nord-Lockin aluslevyyparin, yhdistelmämutteri yksinkertaistaa kokoonpanoa, vähentää virheitä ja optimoi tehokkuutta. Kombimutterin edut tehostavat tuotantoa kaikille sarjakokoonpanoa käyttäville valmistajille.

EDUT

- Mahdollistaa nopean kokoonpanon.
- Vähentää virheellisen kokoonpanon riskiä.
- Vähentää osien irtoamisriskiä.
- Helpompi purkaa ja koota huollon aikana.
- Tuotannon ylläpitämiseen tarvitaan vähemmän aikaa.
- Kustannussäästöt tuottavuuden parantumisen ansiosta.