

Click-Torque X 3 momenttiavain vaihtopäille, 20-100 Nm, 9x12 x 20-100 Nm



Click-Torque säädettävät momenttiavaimet vaihtopäille



EAN:	4013288193780	Mitat:	410x60x60 mm
Osanro:	05075653001	Paino:	1052 g
Tuotenumero:	Click-Torque X 3	Alkuperämaa:	TW
		Tullitariffinro:	82041100



- 9 x 12 mm vaihtopäiden kiinnityksellä.
- Halutun momenttiarvon helppo säätö ja varmistaminen, sillä työkalu naksahtaa kuultavasti ja tuntuvasti, kun arvo saavutetaan
- Turvallisesti annosteltua voimaa: kun asetettu arvo saavutetaan, momenttiavain naksahtaa kuultavasti ja tuntuvasti
- Mittausalue: 20-100 Nm; tarkkuus +/- 3 % standardin DIN EN ISO 6789-1:2017-07 mukaan
- Ergonominen kaksikomponenttikahva myötä- ja vastapäivään kiertämiseen

Naksahtava momenttiavain hyvin tunnistettavaan Wera-tyyliin muotoiltuna. Erittäin vankka malli ja korkea tarkkuus standardin DIN EN ISO 6789-1:2017-07 mukaan. Arvojen helppo säätö ja varmistaminen. Työkalu naksahtaa kuultavasti ja tuntuvasti, kun arvo saavutetaan. Tämä helpottaa myös halutun vääntömomentin turvallista asettamista. Vankka laukaisumekanismi takaa selvästi kuultavan ja tuntevan laukaisusignaalin, kun asetettu vääntömomentti saavutetaan. Oikealle ja vasemmalle kiristys. 9 x 12 mm:n neliökiinnitys vastaavien vaihtopäiden kiinnittämiseen.

Internetlinkki

https://products.wera.de/fi/torque_tools_series_click-torque_wrenches_click-torque_adjustable_torque_wrenches_for_insert_tools_click-torque_x_3.html

Wera - Click-Torque X 3
05075653001 - 4013288193780

Wera Werkzeuge GmbH
Korzter Straße 21-25
D-42349 Wuppertal
Tel: +49 (0)2 02 / 40 45-0
E-Mail: info@wera.de

Click-Torque säädettävät momenttiavaimet vaihtopäille

Click-Torque -sarjan momenttiavaimet



Halusimme, että momenttiavaimien kanssa työskentely on yksinkertaista ja tarkkaa. Siksi olemme kehittäneet Click-Torque-momenttiavaimet. Koska momenttiarvo on helppo säätää ja varmistaa ja koska avaimet on kestäviä, nämä momenttiavaimet ovat ihanteellisia työkaluja kaikissa ruuviliitännöissä, joissa tarvitaan ruuviliitoksen momenttikontrolloitua kiristämistä (suuntaa vaihtavat momenttiavaimet), sekä momenttikontrolloitua kiristämistä ja irrottamista (momenttiavaimet vaihtopäille).

Kiinnitys 9 x 12 mm



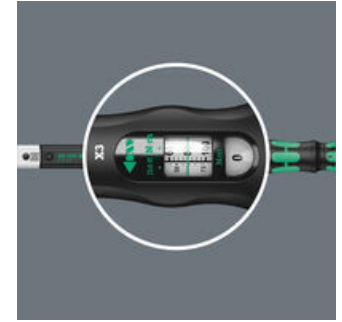
9 x 12 mm vaihtopäiden kiinnityksellä.

Tarkkuus



Tarkkuus on $\pm 3\%$ standardin DIN EN ISO 6789-1:2017-07 mukaan.

Yksinkertainen ja turvallinen



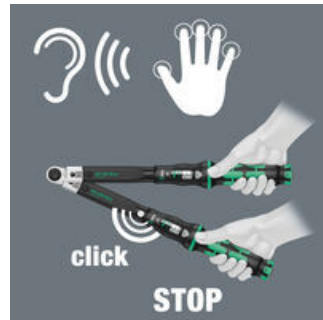
Halutun momenttiarvon helppo asettaminen ja lukitseminen, luettavissa pääasteikolta ja tarkemmalta lisäasteikolta.

Yksinkertainen asetus



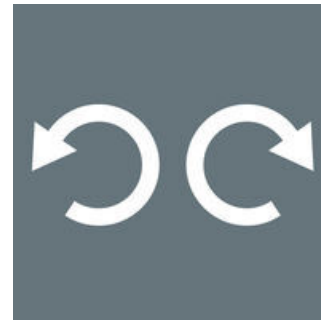
Naksahtaa kuuluvasti ja tuntuvasti, kun arvo saavutetaan.

Laukaisumekanismi



Kun asetettu vääntömomenttiarvo saavutetaan, mekanismi laukeaa kuultavasti ja tuntuvasti.

Myötä- ja vastapäivään kiertämiseen



Click-Torque-momenttiavaimet vaihtopäille soveltuvat kiristämiseen sekä oikealle että vasemmalle.

Internetlinkki

https://products.wera.de/fi/torque_tools_series_click-torque_wrenches_click-torque_adjustable_torque_wrenches_for_insert_tools_click-torque_x_3.html

Wera - Click-Torque X 3
05075653001 - 4013288193780

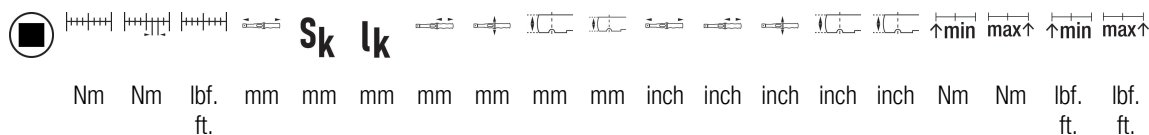
Wera Werkzeuge GmbH
Korzter Straße 21-25
D-42349 Wuppertal
Tel: +49 (0)2 02 / 40 45-0
E-Mail: info@wera.de

Click-Torque X 3 momenttiavain vaihtopäille, 20-100 Nm, 9x12 x 20-100 Nm



Click-Torque säädettävät momenttiavaimet vaihtopäille

Tämän tuoteperheen muut versiot:



	Nm	Nm	lbf. ft.	mm	mm	mm	mm	mm	mm	mm	mm	mm	mm	mm	mm	mm	mm	mm	mm	inch	inch	inch	inch	inch	inch	Nm	Nm	lbf. ft.	lbf. ft.
05075653001 ¹⁾	9x1	20-	0,5	15-	390	17,5	329,	140	47	29	20	14	4	5	33	1	27	1	9/	25/3	20,0	100,	15,0	73,0	20,0	100,	15,0	73,0	
	2	100	73				0					1/64	1/64"	1/32"	64"	2"													

1) S_k = mitta testausvaihtopään päästä vääntöpisteeseen; l_k = mitta otekohdasta kalibrointilaitteen vääntöpisteeseen

Internetlinkki

https://products.wera.de/fi/torque_tools_series_click-torque_wrenches_click-torque_adjustable_torque_wrenches_for_insert_tools_click-torque_x_3.html

Wera - Click-Torque X 3
05075653001 - 4013288193780

Wera Werkzeuge GmbH
Korzter Straße 21-25
D-42349 Wuppertal
Tel: +49 (0)2 02 / 40 45-0
E-Mail: info@wera.de