

## Click-Torque X 2 momenttiavain vaihtopäille, 10-50 Nm, 9x12 x 10-50 Nm



### Click-Torque säädettävät momenttiavaimet vaihtopäille



<b>EAN:</b>	4013288193797	<b>Mitat:</b>	405x60x60 mm
<b>Osanro:</b>	05075652001	<b>Paino:</b>	960 g
<b>Tuoteno:</b>	Click-Torque X 2	<b>Alkuperämaa:</b>	TW
		<b>Tullitariffinro:</b>	82041100

- 9 x 12 mm vaihtopäiden kiinnityksellä.
- Halutun momenttiarvon helppo säätö ja varmistaminen, sillä työkalu naksahtaa kuuluvasti ja tuntuvasti, kun arvo saavutetaan
- Turvallisesti annosteltua voimaa: kun asetettu arvo saavutetaan, momenttiavain naksahtaa kuuluvasti ja tuntuvasti
- Mittausalue: 10-50 Nm; tarkkuus +/- 3 % standardin DIN EN ISO 6789-1:2017-07 mukaan
- Ergonominen kaksikomponenttikahva myötä- ja vastapäivään kiertämiseen

Naksahtava momenttiavain hyvin tunnistettavaan Wera-tyyliin muotoiltuna. Erittäin vankka malli ja korkea tarkkuus standardin DIN EN ISO 6789-1:2017-07 mukaan. Arvojen helppo säätö ja varmistaminen. Työkalu naksahtaa kuuluvasti ja tuntuvasti, kun arvo saavutetaan. Tämä helpottaa myös halutun vääntömomentin turvallista asettamista. Vankka laukaisumekanismi takaa selvästi kuuluvan ja tuntevan laukaisusignaalin, kun asetettu vääntömomentti saavutetaan. Oikealle ja vasemmalle kiristys. 9 x 12 mm:n neliökiinnitys vastaavien vaihtopäiden kiinnittämiseen.

#### Internetlinkki

[https://products.wera.de/fi/torque\\_tools\\_series\\_click-torque\\_wrenches\\_click-torque\\_adjustable\\_torque\\_wrenches\\_for\\_insert\\_tools\\_click-torque\\_x\\_2.html](https://products.wera.de/fi/torque_tools_series_click-torque_wrenches_click-torque_adjustable_torque_wrenches_for_insert_tools_click-torque_x_2.html)

Wera - Click-Torque X 2  
05075652001 - 4013288193797

Wera Werkzeuge GmbH  
Korzter Straße 21-25  
D-42349 Wuppertal  
Tel: +49 (0)2 02 / 40 45-0  
E-Mail: [info@wera.de](mailto:info@wera.de)

## Click-Torque säädettävät momenttiavaimet vaihtopäille

### Click-Torque -sarjan momenttiavaimet



Halusimme, että momenttiavaimien kanssa työskentely on yksinkertaista ja tarkkaa. Siksi olemme kehittäneet Click-Torque-momenttiavaimet. Koska momenttiarvo on helppo säätää ja varmistaa ja koska avaimet on kestäviä, nämä momenttiavaimet ovat ihanteellisia työkaluja kaikissa ruuviliitännöissä, joissa tarvitaan ruuviliitoksen momenttikontrolloitua kiristämistä (suuntaa vaihtavat momenttiavaimet), sekä momenttikontrolloitua kiristämistä ja irrottamista (momenttiavaimet vaihtopäille).

### Kiinnitys 9 x 12 mm



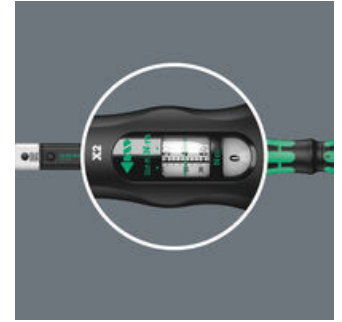
9 x 12 mm vaihtopäiden kiinnityksellä.

### Tarkkuus



Tarkkuus on  $\pm 3\%$  standardin DIN EN ISO 6789-1:2017-07 mukaan.

### Yksinkertainen ja turvallinen



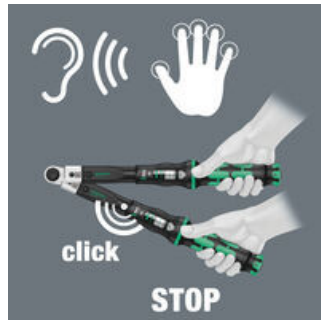
Halutun momenttiarvon helppo asettaminen ja lukitseminen, luettavissa pääasteikolta ja tarkemmalta lisäasteikolta.

### Yksinkertainen asetus



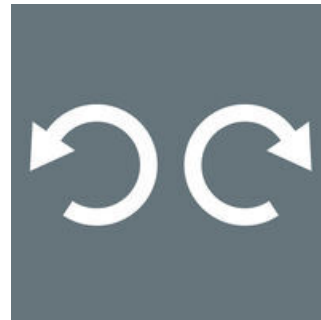
Naksahtaa kuuluvasti ja tuntuvasti, kun arvo saavutetaan.

### Laukaisumekanismi



Kun asetettu vääntömomenttiarvo saavutetaan, mekanismi laukeaa kuuluvasti ja tuntuvasti.

### Myötä- ja vastapäivään kiertämiseen



Click-Torque-momenttiavaimet vaihtopäille soveltuvat kiristämiseen sekä oikealle että vasemmalle.

### Internetlinkki

[https://products.wera.de/fi/torque\\_tools\\_series\\_click-torque\\_wrenches\\_click-torque\\_adjustable\\_torque\\_wrenches\\_for\\_insert\\_tools\\_click-torque\\_x\\_2.html](https://products.wera.de/fi/torque_tools_series_click-torque_wrenches_click-torque_adjustable_torque_wrenches_for_insert_tools_click-torque_x_2.html)

Wera - Click-Torque X 2  
05075652001 - 4013288193797

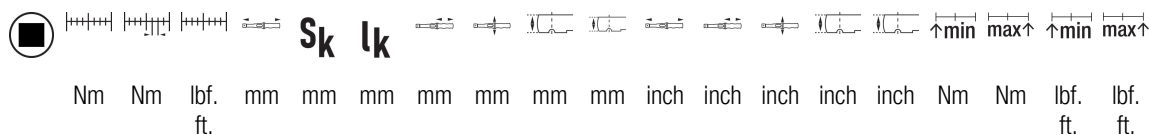
Wera Werkzeuge GmbH  
Korzter Straße 21-25  
D-42349 Wuppertal  
Tel: +49 (0)2 02 / 40 45-0  
E-Mail: info@wera.de

# Click-Torque X 2 momenttiavain vaihtopäille, 10-50 Nm, 9x12 x 10-50 Nm



Click-Torque säädettävät momenttiavaimet vaihtopäille

Tämän tuoteperheen muut versiot:



05075652001 <sup>1)</sup>	9x1 2	10- 50	0,25	8-3 6	347	17,5	285, 0	140	47	29	20	13 5 /16"	5 33 /64"	1 27 /32"	1 9/ 64"	25/3 2"	10,0	50,0	8,0	36,0
---------------------------	----------	-----------	------	----------	-----	------	-----------	-----	----	----	----	--------------	--------------	--------------	-------------	------------	------	------	-----	------

1) S<sub>k</sub> = mitta testausvaihtopään  
päästä vääntöpisteeseen; l<sub>k</sub> =  
mitta otekohdasta  
kalibrointilaitteen  
vääntöpisteeseen

## Internetlinkki

[https://products.wera.de/fi/torque\\_tools\\_series\\_click-torque\\_wrenches\\_click-torque\\_adjustable\\_torque\\_wrenches\\_for\\_insert\\_tools\\_click-torque\\_x\\_2.html](https://products.wera.de/fi/torque_tools_series_click-torque_wrenches_click-torque_adjustable_torque_wrenches_for_insert_tools_click-torque_x_2.html)

Wera - Click-Torque X 2  
05075652001 - 4013288193797

Wera Werkzeuge GmbH  
Korzter Straße 21-25  
D-42349 Wuppertal  
Tel: +49 (0)2 02 / 40 45-0  
E-Mail: info@wera.de