



EAN:	4013288193827	Mitat:	665x47x47 mm
Osanro:	05075656001	Paino:	1781 g
Tuoteno:	Click-Torque X 6	Alkuperämaa:	TW
		Tullitariffinro:	82041100

- 14 x 18 mm vaihtopäiden kiinnityksellä
- Halutun momenttiarvon helppo säätö ja varmistaminen, sillä työkalu naksahtaa kuuluvasti ja tuntuvasti, kun arvo saavutetaan
- Turvallisesti annosteltua voimaa: kun asetettu arvo saavutetaan, momenttiavain naksahtaa kuuluvasti ja tuntuvasti
- Mittausalue: 80-400 Nm; tarkkuus +/- 3 % standardin DIN EN ISO 6789-1:2017-07 mukaan
- Ergonominen kaksikomponenttikahva myötä- ja vastapäivään kiertämiseen

Naksahtava momenttiavain hyvin tunnistettavaan Wera-tyyliin muotoiltuna. Erittäin vankka malli ja korkea tarkkuus standardin DIN EN ISO 6789-1:2017-07 mukaan. Arvojen helppo säätö ja varmistaminen. Työkalu naksahtaa kuuluvasti ja tuntuvasti, kun arvo saavutetaan. Tämä helpottaa myös halutun vääntömomentin turvallista asettamista. Vankka laukaisumekanismi takaa selvästi kuuluvan ja tuntevan laukaisusignaalin, kun asetettu vääntömomentti saavutetaan. Oikealle ja vasemmalle kiristys. 14 x 18 mm:n neliökiinnitys vastaavien vaihtopäiden kiinnittämiseen.



Internetlinkki

https://products.wera.de/fi/torque_tools_series_click-torque_wrenches_click-torque_adjustable_torque_wrenches_for_insert_tools_click-torque_x_6.html

Wera - Click-Torque X 6
05075656001 - 4013288193827

Wera Werkzeuge GmbH
Korzter Straße 21-25
D-42349 Wuppertal
Tel: +49 (0)2 02 / 40 45-0
E-Mail: info@wera.de

Click-Torque säädettävät momenttiavaimet vaihtopäille

Click-Torque -sarjan momenttiavaimet

Kiinnitys 14 x 18 mm

Tarkkuus



Halusimme, että momenttiavaimien kanssa työskentely on yksinkertaista ja tarkkaa. Siksi olemme kehittäneet Click-Torque-momenttiavaimet. Koska momenttiarvo on helppo säätää ja varmistaa ja koska avaimet on kestäviä, nämä momenttiavaimet ovat ihanteellisia työkaluja kaikissa ruuviliitännöissä, joissa tarvitaan ruuviliitoksen momenttikontrolloitua kiristämistä (suuntaa vaihtavat momenttiavaimet), sekä momenttikontrolloitua kiristämistä ja irrottamista (momenttiavaimet vaihtopäille).

Click-Torque X -sarjojen momenttiavaimille, joissa 14 x 18 mm:n kiinnitys.

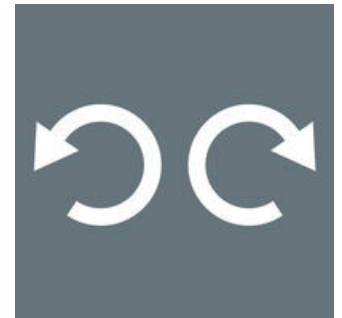
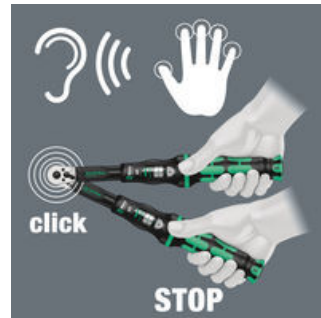
Tarkkuus on $\pm 3\%$ standardin DIN EN ISO 6789-1:2017-07 mukaan.

Yksinkertainen ja turvallinen

Yksinkertainen asetus

Laukaisumekanismi

Myötä- ja vastapäivään kiertämiseen



Halutun momenttiarvon helppo asettaminen ja lukitseminen, luettavissa pääasteikolta ja tarkemmalta lisäasteikolta.

Naksahda kuuluvasti ja tuntuvasti, kun arvo saavutetaan.

Kun asetettu vääntömomenttiarvo saavutetaan, mekanismi laukeaa kuuluvasti ja tuntuvasti.

Click-Torque-momenttiavaimet vaihtopäille soveltuvat kiristämiseen sekä oikealle että vasemmalle.

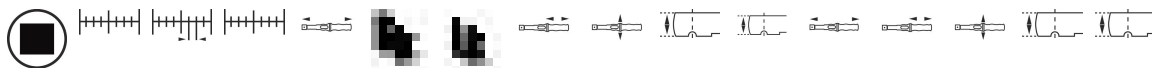
Internetlinkki

https://products.wera.de/fi/torque_tools_series_click-torque_wrenches_click-torque_adjustable_torque_wrenches_for_insert_tools_click-torque_x_6.html

Wera - Click-Torque X 6
05075656001 - 4013288193827

Wera Werkzeuge GmbH
Korzter Straße 21-25
D-42349 Wuppertal
Tel: +49 (0)2 02 / 40 45-0
E-Mail: info@wera.de

Tämän tuoteperheen muut versiot:



	Nm		Nm	lbf. ft.	mm	mm	mm	mm	mm	mm	mm	inch	inch	inch	inch	inch
05075656001 ¹⁾	14x1 8	80-40 0	1,0	60-29 5	655	25,5	615,0	140	47	32	26	25 25 /32"	5 33/ 64"	1 27/ 32"	1 17/ 64"	1 1/32"

1) S_k = Mitta testausvaihtopään
päästä vääntöpisteeseen; l_k =
Mitta otekohdasta
kalibrointilaitteen
vääntöpisteeseen

Internetlinkki

https://products.wera.de/fi/torque_tools_series_click-torque_wrenches_click-torque_adjustable_torque_wrenches_for_insert_tools_click-torque_x_6.html

Wera - Click-Torque X 6
05075656001 - 4013288193827

Wera Werkzeuge GmbH
Korzter Straße 21-25
D-42349 Wuppertal
Tel: +49 (0)2 02 / 40 45-0
E-Mail: info@wera.de