



<b>EAN:</b>	4013288221742	<b>Mitat:</b>	280x220x75 mm
<b>Osanro:</b>	05023453001	<b>Paino:</b>	1379 g
<b>Tuotenumero:</b>	454/7 HF Set 2	<b>Alkuperämaa:</b>	CZ
		<b>Tullitariffinro:</b>	82054000

- T-kahvallinen ruuvitaltta erityisen suurten kiristys- ja irrotusmomenttien siirtämiseen
- Ergonomisesti muotoillun kaksikomponenttisen T-kahvan sormisyvennysten ja mukavan pinnan ansiosta työtä jaksaa tehdä pitkään väsymättä ja myös voimansiirto on erinomainen
- Take it easy -värikoodausjärjestelmä: Värikoodit profiilien ja koon mukaan
- Lyhyt lisävarsi erittäin suurten vääntömomenttien siirtämiseen pitkän varren vipuvaikutuksen avulla
- Pitkän varren pitotoiminto pitää ruuvin varmasti kiinni työkalussa
- Sisältää metallitelineen; teline voidaan asettaa pöydälle tai ripustaa työkaluseinälle

T-kahvallinen ruuvitaltta: Ihanteellisen kahvanmuodon ansiosta erityisen korkeatkin kiristys- ja irrotusmomentit on helppo siirtää. Kahvan ergonominen muoto sopii kädenmuotoihin hyvin, kun sormet osuvat tukevasti pehmeisiin syvennyksiin. Koko käsi koskettaa kahvaa, jolloin välitetään käden ja kahvan välisiä kitkahäviöitä. Pitotoiminto varmistaa kuusiokoloruuvien varman pysymisen työkalussa. Erityispinnoite takaa hyvän korroosiosuojan ja optimaalisen sopivuuden ruuviin. Sisältää metallitelineen säilytystä varten. Teline voidaan asettaa työpöydälle tai ripustaa työkaluseinälle.

**Internetlinkki**  
<https://www.wera.de/fi/05023453001>

Wera - 454/7 HF Set 2  
05023453001 - 4013288221742

Wera Werkzeuge GmbH  
Korzter Straße 21-25  
D-42349 Wuppertal  
Tel: +49 (0)2 02 / 40 45-0  
E-Mail: [info@wera.de](mailto:info@wera.de)

### Ergonominen kaksikomponentti-T-kahva



Ergonomisesti muotoillun kaksikomponentti-T-kahvan sormisyvennysten ja mukavan pinnan ansiosta työtä jaksaa tehdä pitkään väsymättä ja myös voimansiirto on erinomainen.

### Pitotoiminto kuusiokoloruuveille



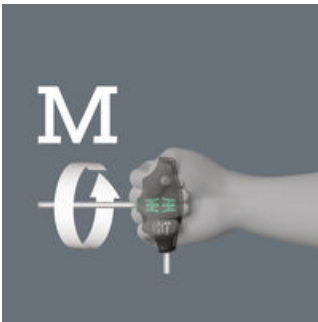
Kuusiokoloruuvi kiinnittyy työkalun päähän luotettavasti jousitetun kuulan avulla. Erityisen hyödyllinen ahtaissa työskentelypaikoissa, joissa ruuvia ei mahdu pitämään kiinni toisella kädellä.

### Toinen varsi



Kahvasta sivusuunnassa ulos työntyvä lyhyt lisävarsi mahdollistaa erittäin suurten vääntömomenttien siirtämisen, kun pitkää vartta käytetään vipuna.

### Suuret vääntömomentit



Käyttämällä terää käsivarren jatkona, voit siirtää erityisen korkeita vääntömomentteja.

### Korroosiosuojaus ja sopivuus



Eriyiset pinnoitteet takaavat terien erinomaisen korroosiosuojan. Samaan aikaan optimaalinen sopivuus ruuviin on taattu.

### Take it easy -värikoodausjärjestelmä



Ruuvitaltat, Take it easy: Värikoodit profiilien mukaan ja kokomerkinä.

### Käytännöllinen metalliteline



Mukana metalliteline selkeään säilytykseen korjaamolla. Teline voidaan asettaa pöydälle tai ripustaa työkaluseinälle. T-kahvalliset ruuvitaltat on helppo ottaa seinälle asennetusta telineestä telineen kallistuksen ansiosta. T-kahvat eivät jää puristuksiin seinää vasten.

Sarjan sisältö:

454 T-kahvallinen kuusioruuvitaltta Hex-Plus, 2.5 x 100 mm

05023332001 1x 2.5 x 100 mm



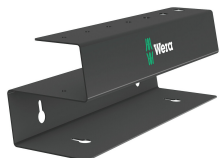
454 HF T-kahvallinen kuusioruuvitaltta Hex-Plus, jossa pitotoiminto, 3 x 100 mm

05023334001 1x 3 x 100 mm  
05023338001 1x 4 x 100 mm  
05023343001 1x 5 x 150 mm  
05023347001 1x 6 x 150 mm  
05023353001 1x 8 x 200 mm  
05023355001 1x 10 x 200 mm



9604 Metalliteline T-kahvallisille ruuvitaltoille, 214 x 78 mm

05136424001 1x 214 x 78 mm



Internetlinkki

<https://www.wera.de/fi/05023453001>

Wera - 454/7 HF Set 2  
05023453001 - 4013288221742

Wera Werkzeuge GmbH  
Korzter Straße 21-25  
D-42349 Wuppertal  
Tel: +49 (0)2 02 / 40 45-0  
E-Mail: [info@wera.de](mailto:info@wera.de)