

Click-Torque C 5 momenttiavain, jossa räikkä suunnanvaihdolla, 80-400 Nm, 1/2" x 80-400 Nm



<b>EAN:</b>	4013288193254	<b>Mitat:</b>	730x60x60 mm
<b>Osanro:</b>	05075624001	<b>Paino:</b>	2256 g
<b>Tuoteno:</b>	Click-Torque C 5	<b>Alkuperämaa:</b>	TW
		<b>Tullitariffinro:</b>	82041100

- 1/2" neliökantakiinnityksellä, räikkä suunnanvaihdolla, 45 hammasta
- Halutun momenttiarvon helppo säätö ja varmistaminen, sillä työkalu naksahdaa kuuluvasti ja tuntuvasti, kun arvo saavutetaan
- Turvallisesti annosteltua voimaa: kun asetettu arvo saavutetaan, momenttiavain naksahdaa kuuluvasti ja tuntuvasti
- Mittausalue: 80-400 Nm; tarkkuus  $\pm 3\%$  standardin DIN EN ISO 6789-1:2017-07 mukaan
- Ergonominen kaksikomponenttikahva myötäpäivään ruuvaukseen

Naksahdava momenttiavain hyvin tunnistettavaan Wera-tyyliin muotoiltuna. Erittäin vankka malli ja korkea tarkkuus standardin DIN EN ISO 6789-1:2017-07 mukaan. Arvojen helppo säätö ja varmistaminen. Työkalu naksahdaa kuuluvasti ja tuntuvasti, kun arvo saavutetaan. Tämä helpottaa myös halutun vääntömomentin turvallista asettamista. Vankka laukaisumekanismi takaa selvästi kuuluvan ja tuntuva laukaisusignaalin, kun asetettu vääntömomentti saavutetaan. Oikealle kiristys. Suunnanvaihtoräikkä, jossa 45 hammasta.



Internetlinkki  
<https://www.wera.de/fi/05075624001>

Wera - Click-Torque C 5  
05075624001 - 4013288193254

Wera Werkzeuge GmbH  
Korzter Straße 21-25  
D-42349 Wuppertal  
Tel: +49 (0)2 02 / 40 45-0  
E-Mail: [info@wera.de](mailto:info@wera.de)

### Click-Torque -sarjan momenttiavaimet



Halusimme, että momenttiavaimien kanssa työskentely on yksinkertaista ja tarkkaa. Siksi olemme kehittäneet Click-Torque-momenttiavaimet. Koska momenttiarvo on helppo säätää ja varmistaa ja koska avaimet on kestäviä, nämä momenttiavaimet ovat ihanteellisia työkaluja kaikissa ruuviliitännöissä, joissa tarvitaan ruuviliitoksen momenttikontrolloitua kiristämistä (suuntaa vaihtavat momenttiavaimet), sekä momenttikontrolloitua kiristämistä ja irrottamista (momenttiavaimet vaihtopäille).

### Tarkkuus



Tarkkuus on  $\pm 3\%$  standardin DIN EN ISO 6789-1:2017-07 mukaan.

### Yksinkertainen ja turvallinen



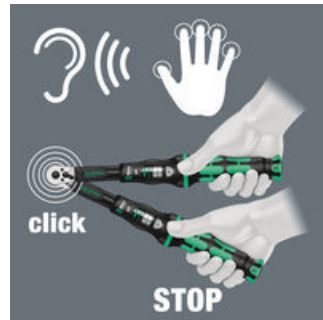
Halutun momenttiarvon helppo asettaminen ja varmistaminen, luettavissa pääasteikolta ja tarkemmalta lisäasteikolta.

### Yksinkertainen asetus



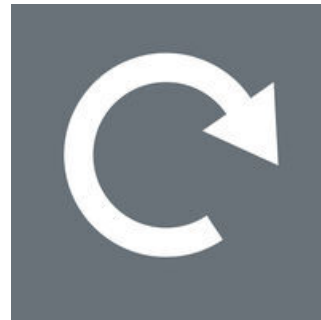
Naksahtaa kuultavasti ja tuntuvasti, kun asteikon arvo saavutetaan.

### Laukaisumekanismi



Kun asetettu vääntömomenttiarvo saavutetaan, mekanismi laukeaa kuultavasti ja tuntuvasti.

### Myötöpäivään

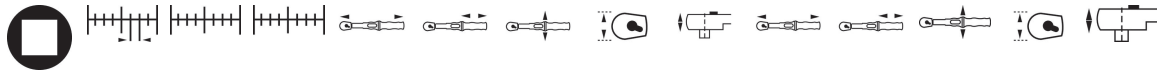


Click-Torque-momenttiavaimet suunnanvaihdolla soveltuvat oikeakätiseen käyttöön.

Click-Torque C 5 momenttiavain, jossa räikkä suunnanvaihdolla, 80-400 Nm, 1/2" x 80-400 Nm



Tämän tuoteperheen muut versiot:



	inch	Nm	Nm	lbf. ft.	mm	mm	mm	mm	mm	inch	inch	inch	inch	inch
05075624001	1/2"	1,0	80-40 0	60-29 5	680	140	47	43	18,5	26 49/64"	5 33/64"	1 27/32"	1 11/16"	45/64"

Internetlinkki  
<https://www.wera.de/fi/05075624001>

Wera - Click-Torque C 5  
 05075624001 - 4013288193254

Wera Werkzeuge GmbH  
 Korzter Straße 21-25  
 D-42349 Wuppertal  
 Tel: +49 (0)2 02 / 40 45-0  
 E-Mail: info@wera.de