



<b>EAN:</b>	4013288004048	<b>Mitat:</b>	298x33x33 mm
<b>Osanro:</b>	05009312001	<b>Paino:</b>	73 g
<b>Tuotenro:</b>	355 PZ	<b>Alkuperämaa:</b>	CZ
		<b>Tullitariffinro:</b>	82054000

- Ruuvitaltta Pozidriv-ristipääruuveille
- Kovat tartunta-alueet takaavat suuren työskentelynopeuden, kun taas pehmeät tartunta-alueet takaavat korkean vääntömomentin voimansiirron
- Take it easy -värikoodausjärjestelmä: Värikoodit profiilien ja koon mukaan
- Kuusikantainen kierimisenesto estää työkalua vierimästä pois
- Lasertip-kärki lisää pitoa ruuvinkannassa

Laadukas Kraftform Plus -ruuvitaltta Weralta. Kovat tartunta-alueet takaavat suuren työskentelynopeuden, kun taas pehmeät tartunta-alueet takaavat korkean vääntömomentin voimansiirron ja siten nopean ja miellyttävän työskentelyn. Weran Lasertip-ruuvitalttojen kärki on mikroskooppisesti karhennettu lasersäteellä. Tämä karkea pinta puree ruuvinpäähän. Tahatonta poisluiskahtamista ei enää pääse tapahtumaan. Take it easy -värikoodausjärjestelmä profiilien ja kokojen mukaan – tarvittavan työkalun helppoon ja nopeaan löytämiseen. Kuusikulmainen kierimisenesto estää työkalua vierimästä pois työtasolta.

**Internetlinkki**
[https://products.wera.de/fi/screwdrivers\\_kraftform\\_plus\\_\\_series\\_300\\_355\\_pz.html](https://products.wera.de/fi/screwdrivers_kraftform_plus__series_300_355_pz.html)

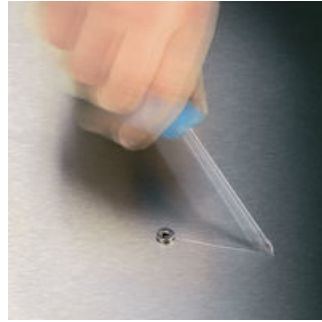
 Wera - 355 PZ  
 05009312001 - 4013288004048

 Wera Werkzeuge GmbH  
 Korzter Straße 21-25  
 D-42349 Wuppertal  
 Tel: +49 (0)2 02 / 40 45-0  
 E-Mail: info@wera.de

### Lasertip-kärki estää poisluiskahtamisen



Kraftform Plus -ruuvitaltta – konkreettista ergonomiaa. Säästää kättä ja käsivartta – myös jatkuvassa käytössä. Tämä yhdistettynä Kraftform-ruuvitalttojen muiden teknisten ja käytännöllisten tuote-etujen kanssa, kuten Lasertip-kärjen, joka pitää työkalun varmasti ruuvinkannassa kiinni, tekevät näistä ruuvitaltoista ihanteellisia, kun ruuvaus tehdään käsin.



Usein käy niin, että ruuvatessa työkalu luiskahtaa pois ruuvinkannasta. Joskus arvokkaita pintoja vaurioituu, joskus jopa käyttäjä itse. Weran Lasertip-ruuvitalttojen kärki on mikroskooppisesti karhennettu lasersäteellä. Tämä karkea pinta puree ruuvinkantaan. Näin voidaan välttää tahatonta poisluiskahtamista.

### Lasertip-kärki



Teräväreunainen pintarakenne luodaan tiukasti keskitettyä laservaloa käyttäen. Laserkäsitteilyn ansiosta jälkien kovuus on jopa 1000 HV 0,3. Lasertip-kärki pureutuu tiukasti ruuvinkantaan, ja estää poisluiskahtamisen ruuvinkannasta. Saatavilla ura-, Phillips- ja Pozidriv-profiileille.

### Vähemmän puristusvoimaa



Weran Lasertip-kärki vähentää vaadittua puristusvoimaa ja parantaa voimansiirtoa. Ruuvauksesta tulee turvallisempaa ja mukavampaa.

#### Internetlinkki

[https://products.wera.de/fi/screwdrivers\\_kraftform\\_plus\\_\\_series\\_300\\_355\\_pz.html](https://products.wera.de/fi/screwdrivers_kraftform_plus__series_300_355_pz.html)

Wera - 355 PZ

05009312001 - 4013288004048

Wera Werkzeuge GmbH

Korzter Straße 21-25

D-42349 Wuppertal

Tel: +49 (0)2 02 / 40 45-0

E-Mail: [info@wera.de](mailto:info@wera.de)

## Kraftform



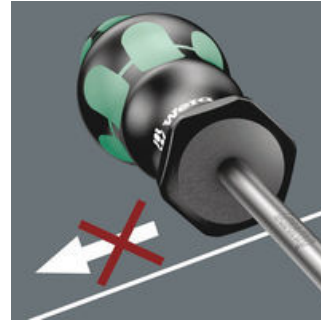
Kraftform-kahvan muodon alkuperäinen idea – käden on annettava kahvan muoto – on osoittautunut oikeaksi. Wera kehitti jo 1960-luvulla maailmanlaajuisesti tunnistetun Fraunhofer-instituutin kanssa ruuvitaltan, joka on sovitettu ihmisen käden muotoon. Pitkän kehitystyön jälkeen Weran Kraftform-kahva tuotiin markkinoille 1968. Sitä on sen jälkeen optimoitu uusilla tekniikoilla, mutta se on säilyttänyt hyväksi havaitun muotonsa, koska ihmisen käsi ei ole muuttunut sen jälkeen.

## Nopea otteen vaihto

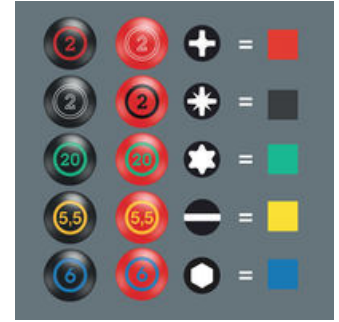


Kahvassa käytetyt kovat materiaalit takaavat nopean otteenvaihdon ilman että iho tarttuu kahvaan. Pehmeämmät, liukumattomat vyöhykkeet mahdollistavat suurten vääntömomenttien häviöttömän siirron.

## Kierimisenesto








Kuusikantainen kierimisenesto estää työkalua vierimästä pois paikoiltaan. Enää ei tarvitse etsiä pudonneita työkaluja.

Take it easy  
-värikoodausjärjestelmä

Ruuvitaltat, Take it easy: Värikoodit profiilien mukaan ja kokomerkinä.

## Tämän tuoteperheen muut versiot:

					
		mm	mm	mm	inch
05009305001 <sup>1)</sup>	PZ 0	60	81	3.0	2 3/8
05009310001	PZ 1	80	98	4.5	3 1/8
<b>05009312001</b>	<b>PZ 1</b>	<b>200</b>	<b>98</b>	<b>4.5</b>	<b>8</b>
05009313001 <sup>1)</sup>	PZ 1	300	98	4.5	12
05009315001	PZ 2	100	105	6.0	4
05009317001	PZ 2	200	105	6.0	8
05347743001	PZ 2	250	105	6.0	10
05009319001 <sup>1)</sup>	PZ 2	300	105	6.0	12
05009320001	PZ 3	150	112	8.0	6
05009325001 <sup>1)</sup>	PZ 4	200	112	10.0	8

<sup>1)</sup> ei Lasertip-kärkeä

## Internetlinkki

[https://products.wera.de/fi/screwdrivers\\_kraftform\\_plus\\_series\\_300\\_355\\_pz.html](https://products.wera.de/fi/screwdrivers_kraftform_plus_series_300_355_pz.html)

Wera - 355 PZ

05009312001 - 4013288004048

Wera Werkzeuge GmbH

Korzter Straße 21-25

D-42349 Wuppertal

Tel: +49 (0)2 02 / 40 45-0

E-Mail: info@wera.de

355 PZ Ristipääruuvitaltta, PZ 1 x 200 mm

Kraftform Plus – 300-sarja



**Internetlinkki**

[https://products.wera.de/fi/screwdrivers\\_kraftform\\_plus\\_\\_series\\_300\\_355\\_pz.html](https://products.wera.de/fi/screwdrivers_kraftform_plus__series_300_355_pz.html)

Wera - 355 PZ

05009312001 - 4013288004048

Wera Werkzeuge GmbH

Korzter Straße 21-25

D-42349 Wuppertal

Tel: +49 (0)2 02 / 40 45-0

E-Mail: [info@wera.de](mailto:info@wera.de)