

## 352 Kuusiokoloruuvitaltta pallopäällä, 8 x 150 mm

Kraftform Plus – 300-sarja



**EAN:** 4013288003812  
**Osanro:** 05022825001  
**Tuotenro:** 352

**Mitat:** 262x40x40 mm  
**Paino:** 174 g  
**Alkuperämaa:** CZ  
**Tullitariffinro:** 82054000



- Kuusiokoloruuvitaltta pallopäällä
- Kraftform-monikomponenttikahva nopeaan ja ergonomiseen ruuvaukseen
- Take it easy -värikoodausjärjestelmä: Värikoodit profiilien ja koon mukaan
- Kuusikulmainen terä ja pallopää mahdollistavat turvallisen työskentelyn myös vaikeissa asennussijainneissa
- Wera Black Point -kärki tarjoaa erittäin suuren tarkkuuden ja optimoidun korroosiosuojan

Laadukas Kraftform Plus -ruuvitaltta. Kraftform-monikomponenttikahva nopeaan ja miellyttävään työskentelyyn. Kraftform Plus: Kovat tartunta-alueet takaavat suuren työskentelynopeuden, kun taas pehmeät tartunta-alueet takaavat korkean vääntömomentin voimansiirron. Pallomaisen profiilin ansiosta ruuvien kiertäminen on mahdollista myös silloin, kun avain on vinossa suhteessa ruuvien akseliin. Take it easy -värikoodausjärjestelmä profiilien ja kokojen mukaan – tarvittavan työkalun helppoon ja nopeaan löytämiseen. Kuusikulmainen kierimisenesto estää työkalua vierimästä pois työtasolta.

### Internetlinkki

[https://products.wera.de/fi/screwdrivers\\_kraftform\\_plus\\_\\_series\\_300\\_352.html](https://products.wera.de/fi/screwdrivers_kraftform_plus__series_300_352.html)

Wera - 352  
05022825001 - 4013288003812

Wera Werkzeuge GmbH  
Korzter Straße 21-25  
D-42349 Wuppertal  
Tel: +49 (0)2 02 / 40 45-0  
E-Mail: [info@wera.de](mailto:info@wera.de)

**Pallopää**



Kraftform Plus -ruuvitalta – konkreettista ergonomiaa. Säästää kättä ja käsivartta – myös jatkuvassa käytössä. Tämä yhdistettynä Kraftform-ruuvitaltojen muiden teknisten ja käytännöllisten tuote-etujen kanssa, kuten Lasertip-kärjen, joka pitää työkalun varmasti ruuvinkannassa kiinni, tekevät näistä ruuvitaltoista ihanteellisia, kun ruuvaus tehdään käsin.



Pallomaisen profiilin ansiosta ruvin kiertäminen on mahdollista myös silloin, kun avain on voinossa suhteessa ruvin akseliin.

**Kraftform**



Kraftform-kahvan muodon alkuperäinen idea – käden on annettava kahvan muoto – on osoittautunut oikeaksi. Wera kehitti jo 1960-luvulla maailmanlaajuisesti tunnetun Fraunhofer-instituutin kanssa ruuvitaltan, joka on sovitettu ihmisen käden muotoon. Pitkän kehitystyön jälkeen Weran Kraftform-kahva tuotiin markkinoille 1968. Sitä on sen jälkeen optimoitu uusilla tekniikoilla, mutta se on säilyttänyt hyväksi havaitun muotonsa, koska ihmisen käsi ei ole muuttunut sen jälkeen.

**Nopea otteen vaihto**



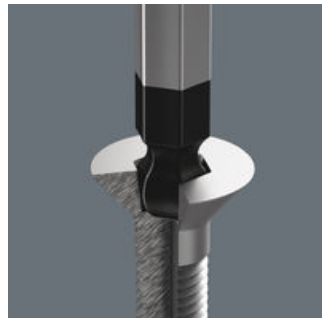
Kahvassa käytetyt kovat materiaalit takaavat nopean otteenvaihdon ilman että iho tarttuu kahvaan. Pehmeämmät, liukumattomat vyöhykkeet mahdollistavat suurten vääntömomenttien häviöttömän siirron.

**Suuri kosketuspinta**



Suuri kosketuspinta – jossa on erityisen suuri kitka pehmeiden vyöhykkeiden ansiosta – johtaa suureen vääntömomenttien siirtoon ilman terävien reunojen käsiin aiheuttamia painaumuksia.

**Wera Black Point -kärki**



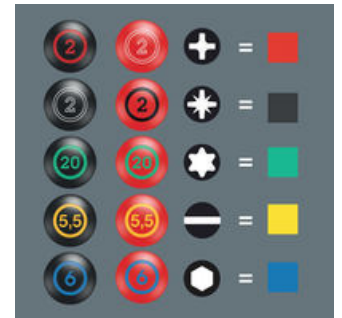
Wera Black Point -kärki ja huolellisesti tehty karkaisu takaavat kärjen pitkän käytettävyyden, korroosiosuojan ja suuren tarkkuuden.

**Kierimisenesto**



Kuusikantainen kierimisenesto estää työkalua vierimästä pois paikoiltaan. Enää ei tarvitse etsiä pudonneita työkaluja.

**Take it easy -värikoodausjärjestelmä**



Ruuvitaltat, Take it easy: Värikoodit profiilien mukaan ja kokomerkintä.

**Internetlinkki**

[https://products.wera.de/fi/screwdrivers\\_kraftform\\_plus\\_series\\_300\\_352.html](https://products.wera.de/fi/screwdrivers_kraftform_plus_series_300_352.html)

Wera - 352

05022825001 - 4013288003812

Wera Werkzeuge GmbH






Korzter Straße 21-25

D-42349 Wuppertal

Tel: +49 (0)2 02 / 40 45-0

E-Mail: info@wera.de

Tämän tuoteperheen muut versiot:

					
	mm	inch	mm	mm	inch
05022795001	1.5		60	70	2 3/8
05022800001	2.0		100	70	4
05138070001	2.5		100	81	4
05022805001	3.0		100	81	4
05022810001	4.0		100	98	4
05022815001	5.0		100	105	4
05022820001	6.0		125	105	5
<b>05022825001</b>	<b>8.0</b>		<b>150</b>	<b>112</b>	<b>6</b>
05022830001	10.0		150	112	6
05022835001	12.0		150	117	6
05022905001		5/32"	100	98	4
05022910001		3/16"	100	105	4
05022915001		7/32"	100	105	4
05022920001		1/4"	125	105	5
05022925001		5/16"	150	112	6
05022930001		3/8"	150	112	6
05022935001		1/2"	150	117	6

## Internetlinkki

[https://products.wera.de/fi/screwdrivers\\_kraftform\\_plus\\_\\_series\\_300\\_352.html](https://products.wera.de/fi/screwdrivers_kraftform_plus__series_300_352.html)

Wera - 352

05022825001 - 4013288003812

Wera Werkzeuge GmbH

Korzerter Straße 21-25

D-42349 Wuppertal

Tel: +49 (0)2 02 / 40 45-0

E-Mail: info@wera.de