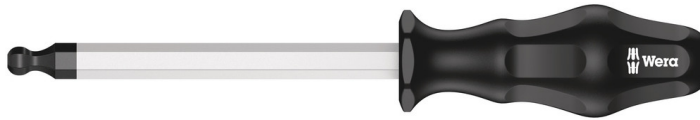


352 Kuusiokoloruuvitaltta pallopäällä, 12 x 150 mm

Kraftform Plus – 300-sarja



EAN: 4013288003836

Osanro: 05022835001

Tuotenro: 352

Mitat: 267x43x43 mm

Paino: 329 g

Alkuperämaa: CZ

Tullitariffinro: 82054000



- Kuusiokoloruuvitaltta pallopäällä
- Yksikomponenttinen Kraftform-kahva
- Kuusikantainen kierimisenesto estää työkalua vierimästä pois
- Kuusikulmainen terä ja pallopää mahdollistavat turvallisen työskentelyn myös vaikeissa asennussijainneissa
- Weran Black Point -kärki tarjoaa erittäin suuren tarkkuuden ja optimoidun korroosiosuojan

Laadukas Kraftform Plus -ruuvitaltta. Kraftform-kahva nopeaan ja miellyttävään työskentelyyn. Pallomaisen profiilin ansiosta ruuvien kiertäminen on mahdollista myös silloin, kun avain on vinossa suhteessa ruuvien akseliin. Take it easy -värikoodausjärjestelmä profiilien ja kokojen mukaan – tarvittavan työkalun helppoon ja nopeaan löytämiseen. Kuusikulmainen kierimisenesto estää työkalua vierimästä pois työtasolta.

Internetlinkki

https://products.wera.de/fi/screwdrivers_kraftform_plus__series_300_352.html

Wera - 352

05022835001 - 4013288003836

Wera Werkzeuge GmbH

Korzter Straße 21-25

D-42349 Wuppertal

Tel: +49 (0)2 02 / 40 45-0

E-Mail: info@wera.de

Pallopää



Kraftform Plus -ruuvitalta – konkreettista ergonomiaa. Säästää kättä ja käsivartta – myös jatkuvassa käytössä. Tämä yhdistettynä Kraftform-ruuvitaltojen muiden teknisten ja käytännöllisten tuote-etujen kanssa, kuten Lasertip-kärjen, joka pitää työkalun varmasti ruuvinkannassa kiinni, tekevät näistä ruuvitaltoista ihanteellisia, kun ruuvaus tehdään käsin.



Pallomaisen profiilin ansiosta ruuvin kiertäminen on mahdollista myös silloin, kun avain on vinossa suhteessa ruuvin akseliin.

Kraftform



Kraftform-kahvan muodon alkuperäinen idea – käden on annettava kahvan muoto – on osoittautunut oikeaksi. Wera kehitti jo 1960-luvulla maailmanlaajuisesti tunnetun Fraunhofer-instituutin kanssa ruuvitaltan, joka on sovitettu ihmisen käden muotoon. Pitkän kehitystyön jälkeen Weran Kraftform-kahva tuotiin markkinoille 1968. Sitä on sen jälkeen optimoitu uusilla tekniikoilla, mutta se on säilyttänyt hyväksi havaitun muotonsa, koska ihmisen käsi ei ole muuttunut sen jälkeen.

Nopea otteen vaihto



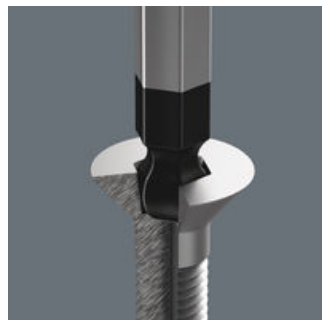
Kahvassa käytetyt kovat materiaalit takaavat nopean otteenvaihdon ilman että iho tarttuu kahvaan. Pehmeämmät, liukumattomat vyöhykkeet mahdollistavat suurten vääntömomenttien häviöttömän siirron.

Suuri kosketuspinta



Suuri kosketuspinta – jossa on erityisen suuri kitka pehmeiden vyöhykkeiden ansiosta – johtaa suureen vääntömomenttien siirtoon ilman terävien reunojen käsiin aiheuttamia painaumuksia.

Wera Black Point -kärki



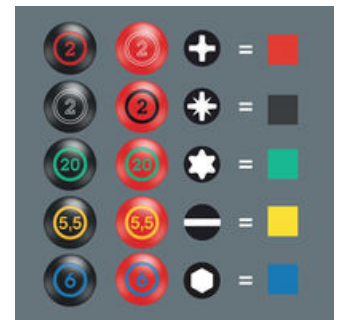
Wera Black Point -kärki ja huolellisesti tehty karkaisu takaavat kärjen pitkän käytettävyyden, korroosiosuojan ja suuren tarkkuuden.

Kierimisenesto



Kuusikantainen kierimisenesto estää työkalua vierimästä pois paikoiltaan. Enää ei tarvitse etsiä pudonneita työkaluja.

Take it easy -värikoodausjärjestelmä



Ruuvitaltat, Take it easy: Värikoodit profiilien mukaan ja kokomerkinä.

Internetlinkki

https://products.wera.de/fi/screwdrivers_kraftform_plus_series_300_352.html

Wera - 352

05022835001 - 4013288003836

Wera Werkzeuge GmbH






Korzter Straße 21-25

D-42349 Wuppertal

Tel: +49 (0)2 02 / 40 45-0

E-Mail: info@wera.de

Tämän tuoteperheen muut versiot:

					
	mm	inch	mm	mm	inch
05022795001	1.5		60	70	2 3/8
05022800001	2.0		100	70	4
05138070001	2.5		100	81	4
05022805001	3.0		100	81	4
05022810001	4.0		100	98	4
05022815001	5.0		100	105	4
05022820001	6.0		125	105	5
05022825001	8.0		150	112	6
05022830001	10.0		150	112	6
05022835001	12.0		150	117	6
05022905001		5/32"	100	98	4
05022910001		3/16"	100	105	4
05022915001		7/32"	100	105	4
05022920001		1/4"	125	105	5
05022925001		5/16"	150	112	6
05022930001		3/8"	150	112	6
05022935001		1/2"	150	117	6

Internetlinkki

https://products.wera.de/fi/screwdrivers_kraftform_plus__series_300_352.html

Wera - 352

05022835001 - 4013288003836

Wera Werkzeuge GmbH

Korzerter Straße 21-25

D-42349 Wuppertal

Tel: +49 (0)2 02 / 40 45-0

E-Mail: info@wera.de