

## Kraftform Kompakt 10, 10 kappaletta

## Kraftform Kompakt 10, 12



<b>EAN:</b>	4013288041647	<b>Mitat:</b>	125x75x25 mm
<b>Osanro:</b>	05056653001	<b>Paino:</b>	130 g
<b>Tuotenro:</b>	KK 10	<b>Alkuperämaa:</b>	CZ
		<b>Tullitariffinro:</b>	82079030

- Kompaktimpi ei ruuvitalttasarja voisi olla
- Kraftform-ruuvitalttakahva Rapidaptor-pikaistukalla
- Bits-kärkien Torsion-muoto ennen aikaista kulumista vastaan
- Sitkeäksi karkaistut bits-kärjet yleiskäyttöön
- Kätevä ja vankka säilytys

9 sitkeäksi karkaistua bits-kärkeä, yleiskäyttöön. Torsion-muoto ennen aikaista kulumista vastaan. 1 ruuvitalttakahva 813 R Kraftform, jossa pikaistukka Rapidaptor, monikomponenttikahva nopeaan työskentelyyn ja erityisen ergonomiseen ruuvaamiseen.

### Internetlinkki

[https://products.wera.de/fi/kraftform\\_kompakt\\_kraftform\\_kompakt\\_10\\_12\\_kk\\_10.html](https://products.wera.de/fi/kraftform_kompakt_kraftform_kompakt_10_12_kk_10.html)

Wera - KK 10

05056653001 - 4013288041647

Wera Werkzeuge GmbH

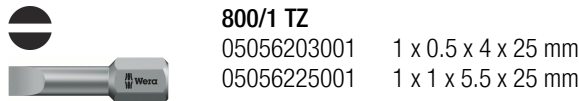
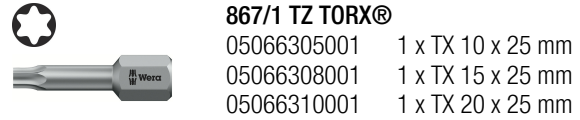
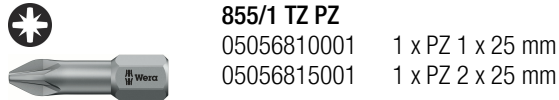
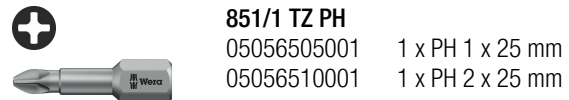
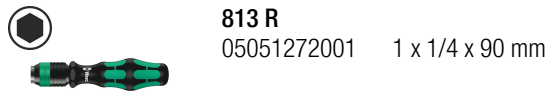
Korzter Straße 21-25

D-42349 Wuppertal

Tel: +49 (0)2 02 / 40 45-0

E-Mail: [info@wera.de](mailto:info@wera.de)

### Sarjan sisältö:



### Kahva-/vaihtoteräjärjestelmä

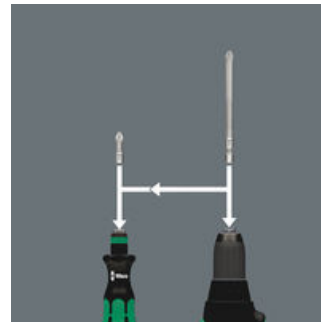


Miksi oikea työkalu ei useinkaan ole käsillä? Syy: liian monta työkalua ja liian raskaat työkalulaukut tekevät mukaan ottamisesta hankalaa. Meille oli selvää, että meidän oli kehitettävä työkalu, joka soveltuu mahdollisimman moniin käyttökohteisiin ja joka voidaan helposti ottaa myös mukaan. Ratkaisumme: Kraftform Kompakt -työkalut. Kahva, jossa voidaan käyttää eri profiileilla varustettuja teriä ja kärkiä. Kompaktisti ja hyvin suojatusti pakattu kevyeen ja vankan tekstiililaukkuun tai muovirasiaan.



Järjestelmä, johon kuuluu kahva ja vaihdettavat terät, mahdollistaa terien salamanopean vaihtamisen ja siten monipuolisen käytön.

### Käsin ja koneella tehtävään ruuvaukseen



Sarjat soveltuvat manuaalisiin ja koneellisiin ruuvauksiin.

### Rapidaptor-kärkipidin



Salamannopea bits-kärkien vaihto ilman aputyökaluja. Yksikäätinen käyttö. Vapaasti pyörivä otepinta ruuvaamisen helppoon ohjaukseen.

### Internetlinkki

[https://products.wera.de/fi/kraftform\\_kompakt\\_kraftform\\_kompakt\\_10\\_12\\_kk\\_10.html](https://products.wera.de/fi/kraftform_kompakt_kraftform_kompakt_10_12_kk_10.html)

Wera - KK 10  
05056653001 - 4013288041647

Wera Werkzeuge GmbH  
Korzter Straße 21-25  
D-42349 Wuppertal  
Tel: +49 (0)2 02 / 40 45-0  
E-Mail: info@wera.de

### Kraftform



Kraftform-kahvan muodon alkuperäinen idea – käden on annettava kahvan muoto – on osoittautunut oikeaksi. Wera kehitti jo 1960-luvulla maailmanlaajuisesti tunnustetun Fraunhofer-instituutin kanssa ruuvitalan, joka on sovitettu ihmisen käden muotoon. Pitkän kehitystyön jälkeen Wera Kraftform-kahva tuotiin markkinoille 1968. Sitä on sen jälkeen optimoitu uusilla tekniikoilla, mutta se on säilyttänyt hyväksi havaitun muotonsa, koska ihmisen käsi ei ole muuttunut sen jälkeen.

### Käteän mukautettu



Kraftform-kahvan erinomaisesti käteän mukautettu muoto estää käsien vammat, kuten rakkulat ja rakot. Wera Kraftform: Synonyymi ergonomialle!

### Varastointi ja kuljetus



Vankassa säilytyslaatikossa.

### Internetlinkki

[https://products.wera.de/fi/kraftform\\_kompakt\\_kraftform\\_kompakt\\_10\\_12\\_kk\\_10.html](https://products.wera.de/fi/kraftform_kompakt_kraftform_kompakt_10_12_kk_10.html)

Wera - KK 10  
05056653001 - 4013288041647

Wera Werkzeuge GmbH  
Korzter Straße 21-25  
D-42349 Wuppertal  
Tel: +49 (0)2 02 / 40 45-0  
E-Mail: [info@wera.de](mailto:info@wera.de)