

335 Uraruuvitaltta – sähköasentajan terä, 0.8 x 4 x 200 mm

Kraftform Plus – 300-sarja



EAN:	4013288003317	Mitat:	298x33x33 mm
Osanro:	05110006001	Paino:	63 g
Tuotenro:	335	Alkuperämaa:	CZ
		Tullitariffinro:	82054000

- Uraruuvitaltta Sähköasentajan terä
- Kraftform-monikomponenttikahva nopeaan ja ergonomiseen ruuvaukseen
- Take it easy -värikoodausjärjestelmä: Värikoodit profiilien ja koon mukaan
- Kuusikantainen kierimisenesto estää työkalua vierimästä pois
- Lasertip-kärki lisää pitoa ruuvinkannassa

Laadukas Kraftform Plus -ruuvitaltta sähköasentajan terällä. Kraftform Plus -monikomponenttikahva miellyttävään ergonomiseen työskentelyyn, estää rakkuloiden ja kovettumien syntymisen. Kovat tartunta-alueet takaavat suuren työskentelynopeuden, kun taas pehmeät tartunta-alueet takaavat korkean vääntömomentin voimansiirron. Weran Lasertip-ruuvitalttojen kärki on mikroskooppisesti karhennettu lasersäteellä. Tämä karkea pinta puree ruuvinpäähän. Tahatonta poisluiskahtamista ei enää pääse tapahtumaan. Take it easy -värikoodausjärjestelmä profiilien ja koon mukaan – tarvittavan työkalun helppoon ja nopeaan löytämiseen. Kuusikantainen kierimisenesto estää työkalua vierimästä pois paikoiltaan.

Internetlinkki

https://products.wera.de/fi/screwdrivers_kraftform_plus__series_300_335.html

Wera - 335

05110006001 - 4013288003317

Wera Werkzeuge GmbH

Korzter Straße 21-25

D-42349 Wuppertal

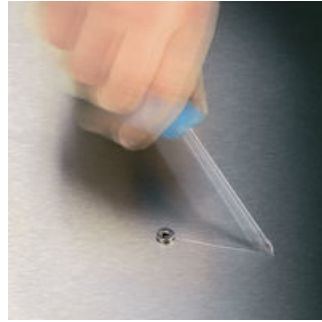
Tel: +49 (0)2 02 / 40 45-0

E-Mail: info@wera.de

Lasertip-kärki estää poisluiskahtamisen



Kraftform Plus -ruuvitaltta – konkreettista ergonomiaa. Säästää kättä ja käsivartta – myös jatkuvassa käytössä. Tämä yhdistettynä Kraftform-ruuvitalttojen muiden teknisten ja käytännöllisten tuote-etujen kanssa, kuten Lasertip-kärjen, joka pitää työkalun varmasti ruuvinkannassa kiinni, tekevät näistä ruuvitaltoista ihanteellisia, kun ruuvaus tehdään käsin.



Usein käy niin, että ruuvatessa työkalu luiskahtaa pois ruuvinkannasta. Joskus arvokkaita pintoja vaurioituu, joskus jopa käyttäjä itse. Weran Lasertip-ruuvitalttojen kärki on mikroskooppisesti karhennettu lasersäteellä. Tämä karkea pinta puree ruuvinkantaan. Näin voidaan välttää tahatonta poisluiskahtamista.

Lasertip-kärki



Teräväreunainen pintarakenne luodaan tiukasti keskitettyä laservaloa käyttäen. Laserkäsitteilyn ansiosta jälkien kovuus on jopa 1000 HV 0,3. Lasertip-kärki pureutuu tiukasti ruuvinkantaan, ja estää poisluiskahtamisen ruuvinkannasta. Saatavilla ura-, Phillips- ja Pozidriv-profiileille.

Vähemmän puristusvoimaa



Weran Lasertip-kärki vähentää vaadittua puristusvoimaa ja parantaa voimansiirtoa. Ruuvauksesta tulee turvallisempaa ja mukavampaa.

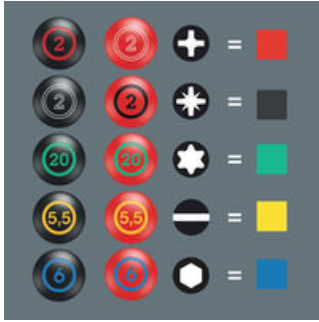
Internetlinkki

https://products.wera.de/fi/screwdrivers_kraftform_plus__series_300_335.html

Wera - 335

05110006001 - 4013288003317

Take it easy
-värikoodausjärjestelmä



Ruuvitaltat, Take it easy: Värikoodit profiilien mukaan ja kokomerkinä.

Kraftform



Kraftform-kahvan muodon alkuperäinen idea – käden on annettava kahvan muoto – on osoittautunut oikeaksi. Wera kehitti jo 1960-luvulla maailmanlaajuisesti tunnustetun Fraunhofer-instituutin kanssa ruuvitaltan, joka on sovitettu ihmisen käden muotoon. Pitkän kehitystyön jälkeen Wera Kraftform-kahva tuotiin markkinoille 1968. Sitä on sen jälkeen optimoitu uusilla tekniikoilla, mutta se on säilyttänyt hyväksi havaitun muotonsa, koska ihmisen käsi ei ole muuttunut sen jälkeen.

Käteän mukautettu



Kraftform-kahvan erinomaisesti käteän mukautettu muoto estää käsien vammat, kuten rakkulat ja rakot. Wera Kraftform: Synonyymi ergonomialle!

Nopea otteen vaihto



Kahvassa käytetyt kovat materiaalit takaavat nopean otteenvaihdon ilman että iho tarttuu kahvaan. Pehmeämmät, liukumattomat vyöhykkeet mahdollistavat suurten vääntömomenttien häviöttömän siirron.

Internetlinkki

https://products.wera.de/fi/screwdrivers_kraftform_plus__series_300_335.html

Wera - 335

05110006001 - 4013288003317








Wera Werkzeuge GmbH
Korzter Straße 21-25

D-42349 Wuppertal

Tel: +49 (0)2 02 / 40 45-0

E-Mail: info@wera.de

Tämän tuoteperheen muut versiot:

							
	mm	mm	mm	mm	mm	inch	inch
05008006001 ¹⁾	0.4	2.0	60	70	2.5	5/64	2 3/8
05110000001 ¹⁾	0.4	2.5	60	70	2.5	3/32	2 3/8
05008007001 ¹⁾	0.4	2.5	75	70	2.5	3/32	3
05008008001 ¹⁾	0.5	3.0	150	81	4.0	1/8	6
05008009001 ¹⁾	0.5	3.0	200	81	4.0	1/8	8
05110001001 ¹⁾	0.5	3.0	80	81	3.0	1/8	3 1/8
05008015001	0.6	3.5	100	81	3.5	9/64	4
05110002001	0.6	3.5	125	81	3.5	9/64	5
05110003001	0.6	3.5	200	81	3.5	9/64	8
05110004001	0.8	4.0	100	98	4.0	5/32	4
05110005001	0.8	4.0	150	98	4.0	5/32	6
05110006001	0.8	4.0	200	98	4.0	5/32	8
05008027001 ¹⁾	0.8	4.0	300	98	4.0	5/32	12
05110007001	1.0	5.5	125	98	5.5	7/32	5
05008055001	1.0	5.5	150	98	5.5	7/32	6
05110008001	1.0	5.5	200	98	5.5	7/32	8
05008060001 ¹⁾	1.0	5.5	300	98	5.5	7/32	12
05008061001	1.2	6.0	100	105	6.0	5/16	4

1) ei Lasertip-kärkeä

Internetlinkki

https://products.wera.de/fi/screwdrivers_kraftform_plus_series_300_335.html

Wera - 335

05110006001 - 4013288003317

Wera Werkzeuge GmbH

Korzter Straße 21-25

D-42349 Wuppertal

Tel: +49 (0)2 02 / 40 45-0

E-Mail: info@wera.de